

PRESUPUESTO DE LA ADMINISTRACION NACIONAL
Gastos por Finalidad - Función y Naturaleza Económica
1965 - 2006

Ministerio de Economía y Producción
Secretaría de Hacienda
Oficina Nacional de Presupuesto

República Argentina

El presente trabajo ha sido realizado en la Dirección de Proyecciones y Estadísticas Presupuestarias de la Oficina Nacional de Presupuesto dependiente de la Subsecretaría de Presupuesto de la Secretaría de Hacienda de la Nación.

Buenos Aires, Agosto de 2003.

- Actualizado en noviembre de 2007 -

INDICE

I-	Introducción	4
II-	Metodología	5
III-	Fuentes	8
IV-	Información Estadística	9
	-Evolución del gasto por finalidad-función, período 1965-1992	10
	. En millones de pesos de 2006	11
	. En porcentaje del PIB	17
	-Evolución del gasto según clasificación económica, período 1965-1992	23
	. En millones de pesos de 2006	24
	. En porcentaje del PIB	27
	-Evolución del gasto por finalidad-función, período 1993-2006	30
	. En millones de pesos de 2006	31
	. En porcentaje del PIB	34
	-Evolución del gasto según clasificación económica, período 1993-2006	37
	. En millones de pesos de 2006	38
	. En porcentaje del PIB	40
	-Clasificación del gasto por finalidad-función y naturaleza económica, período 1965-1992	42
	. En valores corrientes	43
	-Clasificación del gasto por finalidad-función y naturaleza económica, período 1993-2006	71
	. En valores corrientes	72
V-	Anexo	86

I. Introducción

El objetivo del presente trabajo es difundir información histórica referida al Presupuesto de la Administración Pública Nacional. El período cubierto es desde 1965 a 2006, con lo cual es posible disponer de una serie larga sobre la evolución del gasto público nacional que permita ulteriores estudios. Se toman en consideración los gastos ordenados según la clasificación por finalidad-función y naturaleza económica, presentando también un entrecruzamiento de ambas clasificaciones.

La clasificación cruzada de los gastos del gobierno por finalidad-función y naturaleza económica es una herramienta útil para analizar las erogaciones de la Administración Nacional. Los datos obtenidos permiten: a) visualizar la cuantía de los gastos en recursos humanos y materiales empleados por el gobierno para cumplir con sus finalidades y funciones; b) obtener la proporción de costos salariales, compras de bienes y servicios, transferencias y gastos de capital empleados en el cumplimiento de cada función; c) conocer la tendencia de los gastos del gobierno en determinadas funciones y por ende inferir los gastos futuros; d) posibilitar la comparación internacional, pues supera la clasificación jurisdiccional determinada por la organización jurídica, política y administrativa de cada país.

Además, es posible medir el impacto de la acción del gobierno en el resto de la economía, pues las remuneraciones al personal, la compra de bienes y servicios, las transferencias y los gastos de capital del gobierno inciden en la distribución del ingreso, en el mercado de bienes y servicios y en los mercados financieros.

Resulta importante destacar que el trabajo que se presenta ha sido elaborado siguiendo la normativa de las clasificaciones presupuestarias vigentes en el Gobierno Nacional que siguen criterios internacionales, principalmente, la Clasificación de las Funciones de las Administraciones Públicas publicada por las Naciones Unidas.

A su vez, si bien el título habla de Presupuesto Nacional la información incluida se refiere a la ejecución presupuestaria del gasto o sea el efectivamente realizado.

Con la difusión del presente material estadístico continúa la tradición de publicar información relativa a las Finanzas Públicas, procurando dar efectivo contenido a la transparencia del accionar de la Administración Nacional. Asimismo, se prevé efectuar otras publicaciones sobre el Sector Público Argentino.

II. Metodología

El universo institucional de gastos comprendidos es la Administración Nacional, conformada por la Administración Central y los Organismos Descentralizados. Cabe advertir, sin embargo, que este no fue un conjunto estable a lo largo del tiempo, ya que se fueron produciendo incorporaciones y salidas. El criterio básico empleado fue que la serie respondiera, en la mayor medida posible, al contenido institucional de los últimos años y, en este sentido, cabe señalar la incorporación en años anteriores a 1993 del Sistema de Seguridad Social que actualmente forma parte del presupuesto nacional. La significación de la Seguridad Social es tan importante que su no inclusión hubiera restado relevancia a la serie histórica. Por eso para los años anteriores a 1993 se incorporó al Presupuesto Nacional el presupuesto de la Seguridad Social que, antes de esa fecha, no estaba incluido en el mismo. En el presupuesto del Sistema se contemplan las transferencias al I.N.S.S.J. y P. (PAMI) originadas en sus recursos propios, tanto los provenientes de activos como los de pasivos.

Antes de 1993 existían las Cuentas Especiales; con posterioridad las mismas desaparecen pero son absorbidas por la Administración Central. Algunas Cuentas Especiales que no figuraban en el Presupuesto a fines de los años 60 (Fondos Energéticos, por ejemplo) fueron incorporadas a la serie. Por supuesto hay organismos que se crean (y se incorporan en la serie), se transforman (y se mantienen), desaparecen (y se eliminan) o pasan a ser empresas públicas y, entonces, salen del presupuesto nacional en el momento de su constitución como tales (Correos, Obras Sanitarias, por ejemplo). Ese dinamismo incide en las cifras anuales. Por ejemplo, el Fondo de Redistribución Solidario de las Obras Sociales dejó de figurar en el presupuesto en 1996 y no está en la serie a partir de ese año.

No se incluyen los gastos correspondientes a los presupuestos de Empresas y Sociedades del Estado, aunque si están computados los aportes del Gobierno como transferencia para déficit o financiamiento de inversiones de aquellas.

El presupuesto nacional no incluye, y esta serie tampoco, los recursos correspondientes a las Provincias por coparticipación federal. Sin embargo, entre 1985 y 1987, en ausencia del régimen de coparticipación, los fondos correspondientes figuran como transferencias en Apoyo a los Gobiernos Provinciales y Municipales, fruto del convenio transitorio entre Nación y Provincias que rigió en esos años. Los importes en valores corrientes son:

	-millones de australes-
1985	1.632,1
1986	3.204,1
1987	7.103,8

El clasificador por Finalidad y Función no ha sido el mismo en el período considerado. Se diferencian dos etapas que se presentan en este trabajo: antes y después de 1993. El clasificador posterior a 1993 es más agregado (29 aperturas) y permite agrupar razonablemente los conceptos del anterior clasificador (51 aperturas). El clasificador empleado hasta 1992 había sido aplicado en el Presupuesto Nacional desde 1967. Para los años 1965 y 1966 se hizo, oportunamente, su clasificación, la que se incluye en la serie.

Con el clasificador económico también hubo modificaciones en 1993, aunque de menor significación que en el funcional, que se reflejan en el trabajo. A partir de ese año se utiliza el clasificador vigente en sus primeros tres niveles de desagregación. Antes de 1993 la apertura era un poco más agregada y respondía al viejo clasificador aplicado en esa época que combinaba la clasificación económica y por objeto del gasto. En el nuevo clasificador las Transferencias de Capital se incluyen como gasto de capital mientras que antes de 1993 se incluían como gasto corriente.

Es importante aclarar que para toda la serie se trabaja con una magnitud de gasto que incluye los gastos corrientes y de capital, concepto de gasto denominado por “encima de la línea” del resultado, esto es, no incluye las aplicaciones financieras (la más importante de las cuales es la amortización de la deuda), o sea, las erogaciones por debajo de la línea.

Los totales de gastos corrientes y de capital están compatibilizados con los valores incluidos en la Cuenta Ahorro Inversión, cuya serie larga se publicará próximamente. Las magnitudes son de tipo consolidado, o sea, no se computan como gasto aquellos que implican transferencias internas de fondos intrapresupuesto (gastos figurativos), ya que ello implicaría una duplicación contable.

Por otro lado los valores empleados corresponden a dos monedas (el austral hasta 1991 y a partir de allí el peso). Asimismo, se presentan series en valores constantes (pesos del año 2006) y en proporción del Producto Interno Bruto (PIB) de modo de posibilitar la comparación histórica.

Para llevar las series a valores constantes se utilizó un índice de precios combinados, formado por el promedio simple de las variaciones de los índices de precios al consumidor (IPC) y de precios internos al por mayor (IPIM), suministrados por el INDEC. Con relación a la serie del PIB, se elaboró a los fines de este trabajo una proyección de dicho indicador partiendo de las estimaciones a precios de mercado en moneda corriente de la Dirección Nacional de Cuentas Nacionales, cuya base de cálculo es el año 1993. La proyección de los años anteriores se obtuvo como resultado de aplicar a los importes actuales las variaciones del PIB de estimaciones disponibles con base en los años 1986, 1970 y 1960. Posteriormente, la serie obtenida fue conciliada con proyecciones de otros organismos que se dedican al estudio de series históricas. Se incluye en el Anexo la información utilizada.

En los años de alta inflación los intereses de la deuda interna presentan la incidencia de la alta tasa de interés nominal que incluye el componente real y la prima por inflación. Sin embargo, la serie de gastos en intereses de la deuda no refleja con claridad este fenómeno ya que en la misma se incluyen también los externos, los que, a su vez,

en algunos años se pagaron parcialmente, compensando en parte el efecto descrito anteriormente.

El gasto ejecutado de la Administración Nacional es el gasto devengado, esto es el gasto que se corresponde con los hechos económicos: la provisión de un bien o servicio, la realización de una transferencia, el vencimiento que se paga del servicio de una deuda, la realización de una obra o construcción de un bien; consiste en la liquidación administrativa de conformidad y la emisión de la orden de pago. Este es el criterio de imputación del gasto a partir de la Ley de Administración Financiera (1993) para la ejecución de gasto autorizado y la determinación del resultado.

En el período anterior a 1993 el criterio de imputación era el compromiso. Si bien es un concepto distinto del devengado no se verifica una diferencia significativa entre ambos. El tradicional compromiso se desdoblaba en el mandado a pagar con cargo al mismo más el mandado a pagar contra los residuos pasivos en el ejercicio siguiente. Es decir, lo que no se mandaba a pagar en ese ejercicio se podía mandar a pagar en el período siguiente. A partir de 1993 la Ley de Administración Financiera establece que los gastos comprometidos y no devengados se afectarán al presupuesto siguiente, devengándose, por lo tanto, con cargo a este. Asimismo, es importante señalar que en el orden práctico los criterios imperantes para comprometer gastos se aproximaban en los rubros más relevantes (personal, transferencias, obras públicas, intereses de la deuda) al empleado posteriormente. Por lo tanto, es posible empalmar razonablemente las series de gasto.

III. Fuentes

La fuente básica de la información está constituida por la Cuenta de Inversión o Cuenta General del Ejercicio, elaborada por la Contaduría General de la Nación. Con dicha fuente había sido elaborada en la Oficina Nacional de Presupuesto una serie para el período 1965-1986 que no llegó a publicarse.

Esa serie básica se fue ampliando posteriormente en dicha Oficina con las respectivas Cuentas de Inversión. La misma no incluía hasta 1992 el Sistema de Seguridad Social Nacional, como ya se comentó. Para homogeneizar los datos del

período 1965-1986, se incluyó la información de Seguridad Social que surge de la publicación Ahorro–Inversión–Financiamiento del Sector Público 1961-1986, de la Secretaría de Hacienda del Ministerio de Economía; y para los años 1987 a 1992 se tomó información originada en la Secretaría de Seguridad Social, habiéndose efectuado las depuraciones correspondientes para evitar duplicaciones.

IV. Información Estadística

En las páginas siguientes se presentan las series de acuerdo con lo detallado en el índice.

EVOLUCION DEL GASTO POR FINALIDAD - FUNCION

1965 – 1992

En millones de pesos y en porcentaje del PIB

ADMINISTRACION NACIONAL - EJECUCION PERIODO 1965 - 1992
CLASIFICACION DEL GASTO POR FINALIDAD-FUNCION
En millones de pesos de 2006

	1965	1966	1967	1968	1969	1970
TOTAL GASTOS	38.458,6	45.041,2	47.837,1	49.142,7	51.494,1	51.733,5
1 - ADMINISTRACION GENERAL	2.503,3	3.438,8	2.903,1	2.991,6	3.791,1	3.064,2
01-Conducción Nacional	116,2	118,6	114,2	422,7	366,5	300,2
10-Administración Fiscal	670,0	708,0	687,8	628,6	701,8	774,6
20-Control Fiscal	25,2	44,3	29,9	29,4	30,7	30,9
30-Legislación	157,9	124,6	77,4	0,2	0,1	0,0
40-Justicia	286,7	293,2	377,8	502,2	472,6	478,9
50-Asuntos Exteriores	238,9	197,2	267,4	49,2	80,4	223,3
60-Culto	17,1	10,3	18,9	10,9	21,2	19,6
70-Apoyo a Gob.Provinciales y Munic.	38,1	32,4	161,6	951,1	1.586,6	762,6
90-Administ.Gral.sin Discriminar	953,3	1.910,3	1.168,0	397,3	531,2	474,1
2 - DEFENSA	5.245,7	5.711,1	5.489,8	5.546,0	6.071,6	5.801,0
01-Ejército	1.872,8	2.017,4	2.204,1	2.272,1	2.507,4	2.526,2
10-Armada	1.481,6	1.734,7	1.867,4	1.735,1	1.912,7	1.880,3
20-Aeronáutica	1.030,7	1.132,5	1.357,5	1.462,5	1.572,3	1.251,1
90-Defensa sin Discriminar	860,6	826,5	60,8	76,3	79,2	143,4
3 - SEGURIDAD	1.346,0	1.448,2	1.679,8	1.577,5	1.913,3	1.849,1
01-Policía Interior	648,1	660,0	752,7	754,4	865,2	860,4
10-Policía de Fronteras	333,0	416,8	416,6	405,0	432,0	426,1
20-Policía Marítima	236,9	269,7	362,0	266,0	365,5	350,6
30-Reclusión y Corrección	128,0	101,7	148,5	152,2	250,5	212,0
40-Policía Aeronáutica	0,0	0,0	0,0	0,0	0,0	0,0
90-Seguridad sin Discriminar	0,0	0,0	0,0	0,0	0,0	0,0
4 - SALUD	1.988,2	1.876,8	2.238,2	2.185,6	2.534,4	2.446,3
02-Atención Médica	1.020,1	910,6	931,3	853,5	1.029,7	968,8
05-Saneamiento Ambiental	968,1	966,1	1.306,9	1.332,1	1.504,7	1.477,5
90-Salud sin Discriminar	0,0	0,0	0,0	0,0	0,0	0,0
5 - CULTURA Y EDUCACION	5.085,4	5.504,0	5.731,3	5.734,5	6.277,3	6.411,7
01-Cultura	113,2	98,1	138,8	105,7	159,0	195,9
10-Educación Elemental	1.551,1	1.807,6	1.653,9	1.812,4	1.988,1	2.071,7
20-Educación Media y Técnica	687,0	595,6	608,4	1.747,2	1.962,8	2.072,4
30-Educ.Superior y Universitaria	1.294,0	1.488,8	1.758,2	1.467,4	1.563,7	1.449,1
90-Cult.y Educac. sin Discriminar	1.439,9	1.513,9	1.572,0	601,7	603,7	622,6
6 - ECONOMIA	9.171,9	12.261,9	13.161,9	13.369,3	13.824,3	14.582,5
01-Suelo,Riego,Desagüe y Drenaje	0,8	1,3	0,0	0,0	0,0	9,3
05-Agric.Ganad.y Rec.Nat.Renovables	224,4	284,5	787,7	912,1	894,6	902,2
10-Energía y Combustibles	974,3	1.741,7	2.176,8	1.509,4	1.994,3	1.666,2
20-Canteras y Minas	39,1	37,7	32,4	44,4	33,6	49,4
30-Industrias	84,8	191,1	1.060,1	1.116,1	1.249,8	2.286,1
35-Turismo	65,7	56,2	110,9	77,8	82,9	60,7
41-Transporte Ferroviario	3.511,3	5.076,4	3.533,6	3.445,6	2.786,3	2.072,0
45-Transporte Vial	1.321,8	1.345,5	1.622,4	2.666,1	3.347,3	3.511,8
46-Transporte por Agua	772,1	1.014,3	1.040,8	498,7	594,3	969,1
47-Transporte Aéreo	0,0	0,0	0,0	0,0	0,0	0,0
50-Comunicaciones	1.156,1	1.363,6	1.408,9	1.294,9	1.522,4	1.632,2
60-Comercio y Almacenaje	532,7	547,2	599,9	418,5	653,8	604,1
70-Seguros y Finanzas	0,0	0,0	6,7	0,0	0,0	8,6
90-Economía sin Discriminar	488,7	602,3	781,6	1.385,7	664,9	810,6
7 - BIENESTAR SOCIAL	11.527,0	13.321,9	15.409,3	16.449,8	16.037,9	16.446,7
01-Seguridad Social	10.780,8	12.667,7	14.534,7	15.723,1	14.859,9	14.989,4
05-Trabajo	0,0	0,0	68,4	0,0	0,0	0,0
10-Vivienda	387,7	356,1	505,3	406,5	479,0	669,6
20-Asistencia Social	84,3	22,1	116,1	77,7	0,0	111,8
30-Deportes y Recreación	271,3	276,1	127,7	29,5	140,4	274,8
40-Promoción Social	0,0	0,0	0,0	2,4	0,0	0,0
90-Bienestar Social sin Discriminar	2,8	0,0	57,0	210,5	558,6	401,0
8 - CIENCIA Y TECNICA	0,0	0,0	0,0	0,0	0,0	0,0
01-Capac.y Promoc.Científico-Técnica	0,0	0,0	0,0	0,0	0,0	0,0
10-Investigación y Desarrollo	0,0	0,0	0,0	0,0	0,0	0,0
90-Ciencia y Técnica sin Discriminar	0,0	0,0	0,0	0,0	0,0	0,0
9 - DEUDA PUBLICA	1.591,2	1.478,5	1.223,7	1.288,3	1.044,2	1.132,1

Nota: La suma de los parciales puede no coincidir con los totales por redondeo de las cifras.

ADMINISTRACION NACIONAL - EJECUCION PERIODO 1965 - 1992
CLASIFICACION DEL GASTO POR FINALIDAD-FUNCION
En millones de pesos de 2006

	1971	1972	1973	1974	1975	1976
TOTAL GASTOS	54.494,2	52.410,2	67.100,2	86.720,8	94.757,5	83.386,8
1 - ADMINISTRACION GENERAL	4.801,9	5.670,8	9.920,0	12.824,4	22.689,5	10.897,8
01-Conducción Nacional	332,4	0,0	0,0	0,0	0,0	0,0
10-Administración Fiscal	724,4	670,4	847,8	1.065,8	1.118,7	832,5
20-Control Fiscal	31,0	26,6	33,6	36,2	39,1	21,5
30-Legislación	13,5	38,2	271,1	492,8	344,8	134,0
40-Justicia	490,7	435,6	711,3	648,6	583,7	465,3
50-Asuntos Exteriores	354,9	249,4	391,2	400,7	270,1	591,4
60-Culto	15,8	17,5	16,3	17,3	6,6	6,8
70-Apoyo a Gob.Provinciales y Munic.	2.214,4	3.567,4	6.517,2	9.205,1	19.581,8	8.306,8
90-Administ.Gral.sin Discriminar	624,8	665,8	1.131,4	958,0	744,6	539,5
2 - DEFENSA	5.841,5	5.720,5	6.201,9	6.400,4	7.986,8	8.623,6
01-Ejército	2.381,0	2.216,6	2.606,9	2.841,7	2.901,6	3.280,1
10-Armada	1.795,4	1.813,1	2.028,2	1.840,4	2.520,7	2.529,2
20-Aeronáutica	1.516,8	1.491,5	1.463,0	1.438,9	1.809,7	1.965,8
90-Defensa sin Discriminar	148,3	199,3	103,8	279,4	754,8	848,4
3 - SEGURIDAD	1.669,6	1.492,4	2.047,4	2.707,0	2.645,5	2.611,3
01-Policía Interior	811,4	706,7	1.005,5	1.412,2	1.359,8	1.340,8
10-Policía de Fronteras	361,2	321,8	390,3	503,8	505,2	482,7
20-Policía Marítima	307,2	277,3	398,0	480,2	459,7	497,4
30-Reclusión y Corrección	189,8	186,6	246,1	305,4	319,1	286,9
40-Policía Aeronáutica	0,0	0,0	0,0	0,0	0,0	0,0
90-Seguridad sin Discriminar	0,0	0,0	7,7	5,5	1,6	3,5
4 - SALUD	2.138,3	2.108,6	2.548,2	2.733,0	2.756,6	3.663,9
02-Atención Médica	795,4	760,9	1.046,8	2.071,0	2.041,2	1.905,5
05-Saneamiento Ambiental	1.342,9	1.347,7	1.501,5	574,6	507,9	1.587,1
90-Salud sin Discriminar	0,0	0,0	0,0	87,4	207,4	171,4
5 - CULTURA Y EDUCACION	6.351,2	5.828,3	8.037,9	10.004,0	9.452,2	5.222,9
01-Cultura	163,1	109,6	139,4	215,7	158,7	80,4
10-Educación Elemental	1.925,5	1.804,9	2.586,7	3.383,2	3.075,9	1.558,9
20-Educación Media y Técnica	2.068,0	1.919,9	2.682,8	3.277,7	3.478,8	2.090,9
30-Educ.Superior y Universitaria	1.553,0	1.407,7	1.830,2	2.130,1	2.580,9	1.345,5
90-Cult.y Educac. sin Discriminar	641,6	586,2	798,8	997,3	157,9	147,1
6 - ECONOMIA	14.741,7	14.648,1	17.349,4	21.698,1	20.408,5	24.507,3
01-Suelo,Riego,Desagüe y Drenaje	0,0	10,0	19,2	33,8	58,8	94,3
05-Agric.Ganad.y Rec.Nat.Renovables	852,4	745,8	940,1	1.265,0	1.119,8	494,6
10-Energía y Combustibles	1.478,5	1.391,8	2.529,0	4.445,1	4.389,5	6.407,3
20-Canteras y Minas	55,3	44,6	184,6	74,0	155,7	107,0
30-Industrias	1.347,4	1.632,6	1.835,0	2.121,4	2.029,2	2.358,8
35-Turismo	63,5	39,1	15,4	100,0	36,1	36,4
41-Transporte Ferroviario	2.938,7	3.329,1	3.486,4	2.712,6	3.349,3	4.079,6
45-Transporte Vial	4.165,1	4.608,7	4.719,7	5.544,0	4.131,5	5.598,6
46-Transporte por Agua	518,8	0,0	0,0	837,5	984,4	1.404,9
47-Transporte Aéreo	0,0	0,0	0,0	569,9	830,8	501,9
50-Comunicaciones	1.553,0	1.422,4	1.954,2	1.290,2	731,5	888,3
60-Comercio y Almacenaje	1.011,3	575,2	692,1	985,5	917,0	772,7
70-Seguros y Finanzas	64,8	13,9	14,4	18,1	18,1	416,4
90-Economía sin Discriminar	692,9	834,8	959,3	1.701,1	1.656,7	1.346,4
7 - BIENESTAR SOCIAL	17.547,9	14.687,8	18.636,5	26.829,6	25.459,7	21.743,4
01-Seguridad Social	15.981,6	13.070,6	16.124,8	21.195,9	19.014,8	17.135,0
05-Trabajo	0,0	0,1	0,0	265,3	267,1	136,2
10-Vivienda	560,0	370,7	1.160,2	2.643,3	3.118,1	2.655,4
20-Asistencia Social	178,3	129,5	144,2	436,1	437,3	560,3
30-Deportes y Recreación	270,4	228,2	430,6	891,9	1.667,7	972,0
40-Promoción Social	0,0	0,0	0,0	0,0	0,0	0,0
90-Bienestar Social sin Discriminar	557,5	888,7	776,7	1.397,2	954,8	284,6
8 - CIENCIA Y TECNICA	0,0	704,2	808,4	958,8	895,1	802,2
01-Capac.y Promoc.Científico-Técnica	0,0	74,4	79,8	140,9	125,9	108,2
10-Investigación y Desarrollo	0,0	455,7	520,0	570,7	542,4	558,1
90-Ciencia y Técnica sin Discriminar	0,0	174,1	208,6	247,2	226,9	135,9
9 - DEUDA PUBLICA	1.402,0	1.549,4	1.550,5	2.565,4	2.463,5	5.314,4

Nota: La suma de los parciales puede no coincidir con los totales por redondeo de las cifras.

ADMINISTRACION NACIONAL - EJECUCION PERIODO 1965 - 1992
CLASIFICACION DEL GASTO POR FINALIDAD-FUNCION
En millones de pesos de 2006

	1977	1978	1979	1980	1981	1982
TOTAL GASTOS	73.005,0	78.583,1	80.882,9	92.063,9	99.522,7	86.106,3
1 - ADMINISTRACION GENERAL	4.564,8	4.165,8	4.595,8	5.799,3	7.202,4	5.619,8
01-Conducción Nacional	0,0	0,0	0,0	0,0	0,0	0,0
10-Administración Fiscal	763,1	977,7	963,2	1.347,5	1.173,9	867,7
20-Control Fiscal	21,5	24,8	25,8	30,7	28,2	18,9
30-Legislación	79,3	88,2	91,9	88,7	105,8	79,3
40-Justicia	430,5	486,6	534,8	785,6	629,3	471,7
50-Asuntos Exteriores	530,5	490,8	453,8	411,2	404,2	482,8
60-Culto	4,8	8,2	10,9	13,1	12,7	0,5
70-Apoyo a Gob.Provinciales y Munic.	1.951,3	1.432,4	1.869,3	2.212,1	4.044,6	3.109,1
90-Administ.Gral.sin Discriminar	783,8	657,1	646,2	910,5	803,6	589,8
2 - DEFENSA	9.281,6	9.920,0	10.246,2	10.630,2	10.851,2	10.921,9
01-Ejército	3.244,8	3.582,9	4.092,3	4.609,0	4.393,1	3.407,7
10-Armada	2.224,8	2.494,0	2.367,2	2.655,1	2.551,1	2.161,9
20-Aeronáutica	1.680,9	2.431,8	1.972,0	2.355,1	2.732,4	2.528,8
90-Defensa sin Discriminar	2.131,1	1.411,3	1.814,7	1.011,1	1.174,6	2.823,5
3 - SEGURIDAD	2.643,2	2.836,5	3.068,0	3.789,0	3.722,2	2.445,0
01-Policía Interior	1.310,0	1.306,6	1.342,4	1.726,8	1.660,0	1.101,3
10-Policía de Fronteras	536,1	631,9	704,3	795,6	787,3	498,3
20-Policía Marítima	472,2	574,0	633,1	810,7	863,5	531,7
30-Reclusión y Corrección	259,3	265,9	321,5	394,8	361,2	275,6
40-Policía Aeronáutica	0,0	0,0	0,0	23,3	21,2	15,9
90-Seguridad sin Discriminar	65,6	58,1	66,6	37,9	28,9	22,3
4 - SALUD	2.200,3	1.964,0	1.515,8	1.723,1	1.516,8	1.019,5
02-Atención Médica	1.500,6	1.524,1	1.155,8	1.202,3	990,5	617,8
05-Saneamiento Ambiental	605,8	343,7	280,3	361,2	350,6	344,7
90-Salud sin Discriminar	93,8	96,3	79,8	159,6	175,7	57,0
5 - CULTURA Y EDUCACION	5.439,4	6.737,6	6.124,4	7.441,3	6.767,1	4.692,8
01-Cultura	69,8	113,6	115,0	129,6	115,0	90,4
10-Educación Elemental	1.551,7	1.445,2	399,2	434,5	327,3	292,0
20-Educación Media y Técnica	2.247,4	3.039,2	3.296,6	3.954,9	3.590,3	2.454,1
30-Educ.Superior y Universitaria	1.425,9	1.852,3	2.032,2	2.480,2	2.333,8	1.603,4
90-Cult.y Educac. sin Discriminar	144,6	287,2	281,4	442,1	400,7	252,9
6 - ECONOMIA	20.373,1	18.571,6	18.053,1	19.734,9	21.781,4	22.859,9
01-Suelo,Riego,Desagüe y Drenaje	19,8	35,0	9,5	16,0	10,6	93,8
05-Agric.Ganad.y Rec.Nat.Renovables	657,9	729,9	842,3	877,6	824,0	606,6
10-Energía y Combustibles	4.654,9	4.136,8	4.065,0	4.785,4	6.288,8	10.222,8
20-Canteras y Minas	106,1	68,8	57,6	111,1	75,5	50,4
30-Industrias	2.550,8	2.559,7	1.941,7	2.278,4	2.170,8	2.364,1
35-Turismo	46,6	27,2	25,2	39,4	18,3	12,3
41-Transporte Ferroviario	2.332,6	1.225,4	2.000,5	3.082,5	3.115,5	2.277,5
45-Transporte Vial	5.226,6	5.342,7	4.181,6	3.472,4	3.287,6	2.688,3
46-Transporte por Agua	954,3	504,8	968,6	916,5	1.103,4	979,7
47-Transporte Aéreo	615,7	526,8	399,7	521,9	567,9	365,8
50-Comunicaciones	519,3	558,5	726,9	867,8	677,3	377,6
60-Comercio y Almacenaje	822,8	853,8	910,8	800,5	935,5	569,6
70-Seguros y Finanzas	356,0	11,6	22,6	49,9	268,1	756,6
90-Economía sin Discriminar	1.509,6	1.990,6	1.901,1	1.915,6	2.438,2	1.494,6
7 - BIENESTAR SOCIAL	23.470,6	26.625,8	28.660,5	35.198,5	34.526,9	23.911,9
01-Seguridad Social	18.522,3	20.494,2	22.858,8	29.167,9	28.286,1	19.243,0
05-Trabajo	133,5	149,8	146,2	159,5	128,4	84,5
10-Vivienda	2.411,7	3.004,0	3.542,0	3.939,5	3.962,1	3.401,8
20-Asistencia Social	420,0	217,1	218,3	263,3	205,3	151,1
30-Deportes y Recreación	1.657,4	2.084,8	907,9	696,6	519,9	446,2
40-Promoción Social	209,0	552,1	876,0	805,3	660,3	389,2
90-Bienestar Social sin Discriminar	116,6	123,8	111,3	166,4	764,8	196,1
8 - CIENCIA Y TECNICA	1.020,6	1.205,6	1.300,2	1.525,6	1.577,5	1.253,1
01-Capac.y Promoc.Cientifico-Técnica	165,5	168,4	178,2	184,0	198,2	157,7
10-Investigación y Desarrollo	611,4	720,1	854,9	1.118,0	1.185,2	935,6
90-Ciencia y Técnica sin Discriminar	243,8	317,1	267,1	223,7	194,0	159,7
9 - DEUDA PUBLICA	4.011,4	6.556,4	7.318,9	6.221,9	11.577,2	13.382,6

Nota: La suma de los parciales puede no coincidir con los totales por redondeo de las cifras.

ADMINISTRACION NACIONAL - EJECUCION PERIODO 1965 - 1992
CLASIFICACION DEL GASTO POR FINALIDAD-FUNCION
En millones de pesos de 2006

	1983	1984	1985	1986	1987	1988
TOTAL GASTOS	113.822,6	94.644,4	99.865,4	101.101,2	110.911,6	75.404,5
1 - ADMINISTRACION GENERAL	16.503,5	13.662,4	20.238,5	23.017,8	24.622,2	8.323,5
01-Conducción Nacional	0,0	0,0	0,0	0,0	407,4	482,0
10-Administración Fiscal	987,5	1.123,3	1.281,2	1.203,8	1.453,6	1.176,4
20-Control Fiscal	58,3	32,3	54,0	53,3	34,4	38,2
30-Legislación	155,2	420,8	306,0	456,3	514,5	504,8
40-Justicia	585,1	768,3	725,3	785,5	911,0	888,2
50-Asuntos Exteriores	622,3	435,2	798,0	694,7	717,5	899,8
60-Culto	19,6	27,3	21,5	23,2	24,9	20,4
70-Apoyo a Gob.Provinciales y Munic.	13.134,8	9.829,4	16.053,3	18.815,0	19.405,9	3.482,1
90-Administ.Gral.sin Discriminar	940,7	1.025,7	999,4	985,9	1.153,0	831,7
2 - DEFENSA	10.199,1	6.724,2	5.933,7	6.874,6	7.366,1	6.746,0
01-Ejército	3.490,3	2.550,7	1.974,5	2.302,6	2.628,7	2.595,8
10-Armada	2.188,9	1.223,5	1.384,2	1.993,0	2.363,2	2.124,5
20-Aeronáutica	2.473,7	1.705,2	1.500,8	1.755,6	1.717,7	1.485,6
90-Defensa sin Discriminar	2.046,2	1.244,8	1.074,2	823,5	656,4	540,2
3 - SEGURIDAD	2.771,0	2.409,2	2.094,6	2.306,8	2.590,4	2.486,2
01-Policía Interior	1.270,2	1.107,2	951,7	1.042,4	1.164,9	1.084,9
10-Policía de Fronteras	536,9	499,6	408,2	484,8	548,6	545,6
20-Policía Marítima	618,3	511,1	469,9	518,0	604,2	604,2
30-Reclusión y Corrección	306,9	262,2	246,2	251,1	264,8	245,1
40-Policía Aeronáutica	16,6	11,1	9,2	3,2	0,0	0,9
90-Seguridad sin Discriminar	22,1	18,0	9,4	7,4	7,9	5,5
4 - SALUD	1.482,7	1.725,6	1.673,1	2.278,4	2.667,3	2.125,4
02-Atención Médica	1.006,0	1.308,8	1.314,6	1.953,4	2.213,9	1.700,7
05-Saneamiento Ambiental	404,8	337,3	226,1	184,1	262,5	257,9
90-Salud sin Discriminar	71,8	79,5	132,4	140,8	190,9	166,9
5 - CULTURA Y EDUCACION	6.287,4	6.654,1	5.856,6	6.021,6	6.817,4	6.477,8
01-Cultura	105,5	130,5	153,1	216,8	308,2	296,2
10-Educación Elemental	423,4	424,5	360,5	441,0	410,2	317,8
20-Educación Media y Técnica	3.189,4	3.617,6	2.948,7	2.879,7	3.046,1	2.927,4
30-Educ.Superior y Universitaria	2.095,5	2.158,3	2.038,4	2.138,0	2.764,8	2.660,8
90-Cult.y Educac. sin Discriminar	473,6	323,2	355,8	346,1	288,0	275,5
6 - ECONOMIA	41.697,8	26.184,9	25.115,0	21.670,0	29.717,1	19.371,8
01-Suelo,Riego,Desagüe y Drenaje	73,3	110,6	98,2	96,5	95,5	69,8
05-Agric.Ganad.y Rec.Nat.Renovables	812,7	837,2	836,5	918,4	1.183,7	1.042,9
10-Energía y Combustibles	21.160,1	9.094,0	9.480,7	8.469,3	16.437,4	8.020,0
20-Canteras y Minas	63,8	55,5	43,4	44,8	46,7	31,2
30-Industrias	3.175,8	2.129,7	2.043,8	1.677,0	1.656,2	1.538,5
35-Turismo	14,6	12,8	10,2	80,7	121,5	122,4
41-Transporte Ferroviario	4.005,6	3.345,5	4.083,7	3.678,4	3.619,4	1.646,7
45-Transporte Vial	2.625,9	3.182,2	3.270,2	3.042,7	2.965,8	3.310,7
46-Transporte por Agua	1.260,7	644,3	701,4	706,9	684,1	1.145,3
47-Transporte Aéreo	1.246,6	608,0	724,1	865,1	1.175,3	735,9
50-Comunicaciones	2.708,2	2.081,7	458,4	309,1	243,0	338,4
60-Comercio y Almacenaje	623,8	617,9	652,0	801,8	692,4	587,3
70-Seguros y Finanzas	2.505,8	2.669,2	2.207,2	40,6	65,5	31,6
90-Economía sin Discriminar	1.420,9	796,4	505,2	938,5	730,8	751,0
7 - BIENESTAR SOCIAL	26.167,7	28.078,4	29.683,2	31.249,7	30.589,1	26.082,4
01-Seguridad Social	20.975,2	22.179,6	23.346,1	24.742,2	23.862,2	21.072,5
05-Trabajo	88,4	113,4	124,2	109,7	120,1	106,4
10-Vivienda	3.808,7	3.436,2	3.518,7	4.350,5	4.400,1	3.287,7
20-Asistencia Social	198,9	636,9	1.046,1	959,0	1.150,0	843,4
30-Deportes y Recreación	422,9	464,6	497,8	528,0	529,4	317,5
40-Promoción Social	486,2	1.052,8	940,2	323,4	270,8	151,4
90-Bienestar Social sin Discriminar	187,3	194,8	210,1	236,9	256,4	303,6
8 - CIENCIA Y TECNICA	1.384,8	1.156,2	1.351,7	1.450,2	1.663,6	1.505,9
01-Capac.y Promoc.Científico-Técnica	203,4	190,4	231,9	231,6	226,2	274,0
10-Investigación y Desarrollo	999,5	818,3	967,0	1.061,9	1.181,8	1.035,0
90-Ciencia y Técnica sin Discriminar	181,8	147,5	152,8	156,7	255,5	196,9
9 - DEUDA PUBLICA	7.328,6	8.049,4	7.919,1	6.232,1	4.878,4	2.285,5

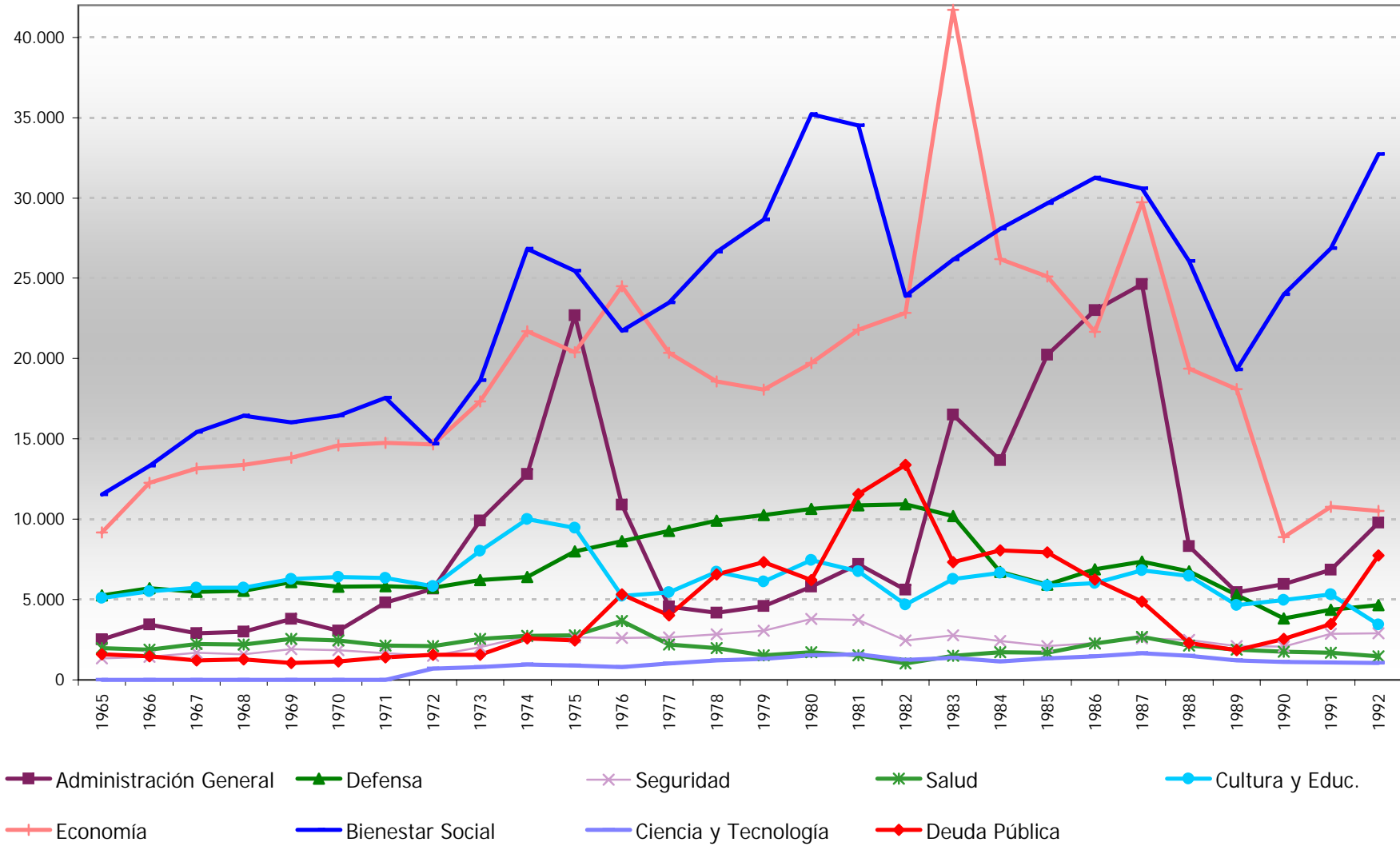
Nota: La suma de los parciales puede no coincidir con los totales por redondeo de las cifras.

ADMINISTRACION NACIONAL - EJECUCION PERIODO 1965 - 1992
CLASIFICACION DEL GASTO POR FINALIDAD-FUNCION
En millones de pesos de 2006

	1989	1990	1991	1992
TOTAL GASTOS	59.831,9	55.164,5	63.264,4	74.322,1
1 - ADMINISTRACION GENERAL	5.462,5	5.966,9	6.850,5	9.792,2
01-Conducción Nacional	369,6	440,4	723,3	870,4
10-Administración Fiscal	935,7	1.446,7	1.696,9	2.262,6
20-Control Fiscal	37,1	89,4	51,6	53,5
30-Legislación	553,8	768,5	723,4	747,0
40-Justicia	691,4	669,9	933,0	1.128,9
50-Asuntos Exteriores	1.079,7	412,0	580,0	1.159,3
60-Culto	15,5	15,2	16,9	16,8
70-Apoyo a Gob.Provinciales y Munic.	1.156,0	1.811,6	1.458,8	3.137,2
90-Administ.Gral.sin Discriminar	623,9	313,1	666,6	416,5
2 - DEFENSA	5.293,5	3.823,6	4.360,1	4.638,5
01-Ejército	1.957,2	1.700,4	1.834,9	1.994,7
10-Armada	1.695,2	1.011,5	1.334,9	1.319,7
20-Aeronáutica	1.112,7	906,0	1.023,0	1.087,4
90-Defensa sin Discriminar	528,5	205,7	167,2	236,7
3 - SEGURIDAD	2.098,8	2.057,9	2.852,6	2.907,7
01-Policía Interior	857,4	859,6	1.226,4	1.253,2
10-Policía de Fronteras	452,9	455,8	686,6	769,9
20-Policía Marítima	589,1	513,2	639,2	565,8
30-Reclusión y Corrección	195,3	225,0	296,5	312,9
40-Policía Aeronáutica	0,0	0,0	0,0	0,0
90-Seguridad sin Discriminar	4,1	4,2	4,0	5,9
4 - SALUD	1.869,0	1.744,1	1.699,7	1.464,8
02-Atención Médica	1.649,1	1.507,8	1.482,1	1.268,4
05-Saneamiento Ambiental	108,5	82,7	91,3	94,3
90-Salud sin Discriminar	111,4	153,6	126,3	102,2
5 - CULTURA Y EDUCACION	4.666,4	4.982,3	5.317,7	3.444,6
01-Cultura	180,6	152,3	146,9	187,2
10-Educación Elemental	261,2	210,3	253,4	2,7
20-Educación Media y Técnica	2.134,7	2.380,4	2.553,4	376,3
30-Educ.Superior y Universitaria	1.903,4	2.053,9	2.178,6	2.528,0
90-Cult.y Educac. sin Discriminar	186,5	185,4	185,4	350,4
6 - ECONOMIA	18.112,9	8.904,6	10.784,4	10.527,4
01-Suelo,Riego,Desagüe y Drenaje	25,4	10,7	59,3	48,0
05-Agric.Ganad.y Rec.Nat.Renovables	823,9	432,5	605,2	770,8
10-Energía y Combustibles	8.154,2	3.009,3	4.346,3	4.985,2
20-Canteras y Minas	15,6	10,8	12,6	19,5
30-Industrias	1.227,9	748,1	755,6	513,1
35-Turismo	80,2	110,1	84,2	115,7
41-Transporte Ferroviario	1.972,3	1.400,1	2.146,9	1.620,7
45-Transporte Vial	1.995,4	862,8	688,9	921,1
46-Transporte por Agua	589,9	126,6	365,4	259,6
47-Transporte Aéreo	690,2	253,5	368,9	304,9
50-Comunicaciones	782,2	116,9	76,0	135,8
60-Comercio y Almacenaje	467,4	358,7	763,2	301,5
70-Seguros y Finanzas	15,9	114,8	39,0	66,6
90-Economía sin Discriminar	1.272,5	1.349,7	472,8	464,9
7 - BIENESTAR SOCIAL	19.296,0	24.001,2	26.850,4	32.740,5
01-Seguridad Social	14.003,0	19.763,8	23.036,6	29.707,9
05-Trabajo	72,8	86,5	126,0	128,6
10-Vivienda	2.430,6	3.112,0	2.664,3	2.425,0
20-Asistencia Social	2.265,4	813,6	461,0	144,0
30-Deportes y Recreación	245,9	73,9	38,9	64,9
40-Promoción Social	102,6	82,2	403,5	68,3
90-Bienestar Social sin Discriminar	175,6	69,1	120,0	201,8
8 - CIENCIA Y TECNICA	1.195,0	1.124,7	1.087,0	1.052,0
01-Capac.y Promoc.Científico-Técnica	259,7	250,0	184,2	85,2
10-Investigación y Desarrollo	748,0	714,0	714,0	734,6
90-Ciencia y Técnica sin Discriminar	187,3	160,7	188,8	232,1
9 - DEUDA PUBLICA	1.837,7	2.559,2	3.462,0	7.754,4

Nota: La suma de los parciales puede no coincidir con los totales por redondeo de las cifras.

Administración Nacional - Evolución del Gasto por Finalidades 1965 - 1992
 -en millones de pesos de 2006-



ADMINISTRACION NACIONAL - EJECUCION PERIODO 1965 - 1992
CLASIFICACION DEL GASTO POR FINALIDAD-FUNCION
En porcentaje del P.I.B.

	1965	1966	1967	1968	1969	1970
TOTAL GASTOS	14,30	17,09	17,82	18,11	17,40	17,19
1 - ADMINISTRACION GENERAL	0,93	1,30	1,08	1,10	1,28	1,02
01-Conducción Nacional	0,04	0,05	0,04	0,16	0,12	0,10
10-Administración Fiscal	0,25	0,27	0,26	0,23	0,24	0,26
20-Control Fiscal	0,01	0,02	0,01	0,01	0,01	0,01
30-Legislación	0,06	0,05	0,03	0,00	0,00	0,00
40-Justicia	0,11	0,11	0,14	0,19	0,16	0,16
50-Asuntos Exteriores	0,09	0,07	0,10	0,02	0,03	0,07
60-Culto	0,01	0,00	0,01	0,00	0,01	0,01
70-Apoyo a Gob.Provinciales y Munic.	0,01	0,01	0,06	0,35	0,54	0,25
90-Administ.Gral.sin Discriminar	0,35	0,72	0,44	0,15	0,18	0,16
2 - DEFENSA	1,95	2,17	2,05	2,04	2,05	1,93
01-Ejército	0,70	0,77	0,82	0,84	0,85	0,84
10-Armada	0,55	0,66	0,70	0,64	0,65	0,62
20-Aeronáutica	0,38	0,43	0,51	0,54	0,53	0,42
90-Defensa sin Discriminar	0,32	0,31	0,02	0,03	0,03	0,05
3 - SEGURIDAD	0,50	0,55	0,63	0,58	0,65	0,61
01-Policía Interior	0,24	0,25	0,28	0,28	0,29	0,29
10-Policía de Fronteras	0,12	0,16	0,16	0,15	0,15	0,14
20-Policía Marítima	0,09	0,10	0,13	0,10	0,12	0,12
30-Reclusión y Corrección	0,05	0,04	0,06	0,06	0,08	0,07
40-Policía Aeronáutica	0,00	0,00	0,00	0,00	0,00	0,00
90-Seguridad sin Discriminar	0,00	0,00	0,00	0,00	0,00	0,00
4 - SALUD	0,74	0,71	0,83	0,81	0,86	0,81
02-Atención Médica	0,38	0,35	0,35	0,31	0,35	0,32
05-Saneamiento Ambiental	0,36	0,37	0,49	0,49	0,51	0,49
90-Salud sin Discriminar	0,00	0,00	0,00	0,00	0,00	0,00
5 - CULTURA Y EDUCACION	1,89	2,09	2,14	2,11	2,12	2,13
01-Cultura	0,04	0,04	0,05	0,04	0,05	0,07
10-Educación Elemental	0,58	0,69	0,62	0,67	0,67	0,69
20-Educación Media y Técnica	0,26	0,23	0,23	0,64	0,66	0,69
30-Educ.Superior y Universitaria	0,48	0,56	0,66	0,54	0,53	0,48
90-Cult.y Educac. sin Discriminar	0,54	0,57	0,59	0,22	0,20	0,21
6 - ECONOMIA	3,41	4,65	4,90	4,93	4,67	4,84
01-Suelo,Riego,Desagüe y Drenaje	0,00	0,00	0,00	0,00	0,00	0,00
05-Agric.Ganad.y Rec.Nat.Renovables	0,08	0,11	0,29	0,34	0,30	0,30
10-Energía y Combustibles	0,36	0,66	0,81	0,56	0,67	0,55
20-Canteras y Minas	0,01	0,01	0,01	0,02	0,01	0,02
30-Industrias	0,03	0,07	0,39	0,41	0,42	0,76
35-Turismo	0,02	0,02	0,04	0,03	0,03	0,02
41-Transporte Ferroviario	1,31	1,93	1,32	1,27	0,94	0,69
45-Transporte Vial	0,49	0,51	0,60	0,98	1,13	1,17
46-Transporte por Agua	0,29	0,38	0,39	0,18	0,20	0,32
47-Transporte Aéreo	0,00	0,00	0,00	0,00	0,00	0,00
50-Comunicaciones	0,43	0,52	0,52	0,48	0,51	0,54
60-Comercio y Almacenaje	0,20	0,21	0,22	0,15	0,22	0,20
70-Seguros y Finanzas	0,00	0,00	0,00	0,00	0,00	0,00
90-Economía sin Discriminar	0,18	0,23	0,29	0,51	0,22	0,27
7 - BIENESTAR SOCIAL	4,29	5,05	5,74	6,06	5,42	5,46
01-Seguridad Social	4,01	4,81	5,41	5,80	5,02	4,98
05-Trabajo	0,00	0,00	0,03	0,00	0,00	0,00
10-Vivienda	0,14	0,14	0,19	0,15	0,16	0,22
20-Asistencia Social	0,03	0,01	0,04	0,03	0,00	0,04
30-Deportes y Recreación	0,10	0,10	0,05	0,01	0,05	0,09
40-Promoción Social	0,00	0,00	0,00	0,00	0,00	0,00
90-Bienestar Social sin Discriminar	0,00	0,00	0,02	0,08	0,19	0,13
8 - CIENCIA Y TECNICA	0,00	0,00	0,00	0,00	0,00	0,00
01-Capac.y Promoc.Científico-Técnica	0,00	0,00	0,00	0,00	0,00	0,00
10-Investigación y Desarrollo	0,00	0,00	0,00	0,00	0,00	0,00
90-Ciencia y Técnica sin Discriminar	0,00	0,00	0,00	0,00	0,00	0,00
9 - DEUDA PUBLICA	0,59	0,56	0,46	0,47	0,35	0,38

Nota: La suma de los parciales puede no coincidir con los totales por redondeo de las cifras.

ADMINISTRACION NACIONAL - EJECUCION PERIODO 1965 - 1992
CLASIFICACION DEL GASTO POR FINALIDAD-FUNCION
En porcentaje del P.I.B.

	1971	1972	1973	1974	1975	1976
TOTAL GASTOS	17,39	16,97	19,70	21,72	22,22	20,16
1 - ADMINISTRACION GENERAL	1,53	1,84	2,91	3,21	5,32	2,63
01-Conducción Nacional	0,11	0,00	0,00	0,00	0,00	0,00
10-Administración Fiscal	0,23	0,22	0,25	0,27	0,26	0,20
20-Control Fiscal	0,01	0,01	0,01	0,01	0,01	0,01
30-Legislación	0,00	0,01	0,08	0,12	0,08	0,03
40-Justicia	0,16	0,14	0,21	0,16	0,14	0,11
50-Asuntos Exteriores	0,11	0,08	0,11	0,10	0,06	0,14
60-Culto	0,01	0,01	0,00	0,00	0,00	0,00
70-Apoyo a Gob.Provinciales y Munic	0,71	1,15	1,91	2,31	4,59	2,01
90-Administ.Gral.sin Discriminar	0,20	0,22	0,33	0,24	0,17	0,13
2 - DEFENSA	1,86	1,85	1,82	1,60	1,87	2,08
01-Ejército	0,76	0,72	0,77	0,71	0,68	0,79
10-Armada	0,57	0,59	0,60	0,46	0,59	0,61
20-Aeronáutica	0,48	0,48	0,43	0,36	0,42	0,48
90-Defensa sin Discriminar	0,05	0,06	0,03	0,07	0,18	0,21
3 - SEGURIDAD	0,53	0,48	0,60	0,68	0,62	0,63
01-Policía Interior	0,26	0,23	0,30	0,35	0,32	0,32
10-Policía de Fronteras	0,12	0,10	0,11	0,13	0,12	0,12
20-Policía Marítima	0,10	0,09	0,12	0,12	0,11	0,12
30-Reclusión y Corrección	0,06	0,06	0,07	0,08	0,07	0,07
40-Policía Aeronáutica	0,00	0,00	0,00	0,00	0,00	0,00
90-Seguridad sin Discriminar	0,00	0,00	0,00	0,00	0,00	0,00
4 - SALUD	0,68	0,68	0,75	0,68	0,65	0,89
02-Atención Médica	0,25	0,25	0,31	0,52	0,48	0,46
05-Saneamiento Ambiental	0,43	0,44	0,44	0,14	0,12	0,38
90-Salud sin Discriminar	0,00	0,00	0,00	0,02	0,05	0,04
5 - CULTURA Y EDUCACION	2,03	1,89	2,36	2,51	2,22	1,26
01-Cultura	0,05	0,04	0,04	0,05	0,04	0,02
10-Educación Elemental	0,61	0,58	0,76	0,85	0,72	0,38
20-Educación Media y Técnica	0,66	0,62	0,79	0,82	0,82	0,51
30-Educ.Superior y Universitaria	0,50	0,46	0,54	0,53	0,61	0,33
90-Cult.y Educac. sin Discriminar	0,20	0,19	0,23	0,25	0,04	0,04
6 - ECONOMIA	4,70	4,74	5,09	5,43	4,79	5,92
01-Suelo,Riego,Desagüe y Drenaje	0,00	0,00	0,01	0,01	0,01	0,02
05-Agric.Ganad.y Rec.Nat.Renovables	0,27	0,24	0,28	0,32	0,26	0,12
10-Energía y Combustibles	0,47	0,45	0,74	1,11	1,03	1,55
20-Canteras y Minas	0,02	0,01	0,05	0,02	0,04	0,03
30-Industrias	0,43	0,53	0,54	0,53	0,48	0,57
35-Turismo	0,02	0,01	0,00	0,03	0,01	0,01
41-Transporte Ferroviario	0,94	1,08	1,02	0,68	0,79	0,99
45-Transporte Vial	1,33	1,49	1,39	1,39	0,97	1,35
46-Transporte por Agua	0,17	0,00	0,00	0,21	0,23	0,34
47-Transporte Aéreo	0,00	0,00	0,00	0,14	0,19	0,12
50-Comunicaciones	0,50	0,46	0,57	0,32	0,17	0,21
60-Comercio y Almacenaje	0,32	0,19	0,20	0,25	0,22	0,19
70-Seguros y Finanzas	0,02	0,00	0,00	0,00	0,00	0,10
90-Economía sin Discriminar	0,22	0,27	0,28	0,43	0,39	0,33
7 - BIENESTAR SOCIAL	5,60	4,76	5,47	6,72	5,97	5,26
01-Seguridad Social	5,10	4,23	4,73	5,31	4,46	4,14
05-Trabajo	0,00	0,00	0,00	0,07	0,06	0,03
10-Vivienda	0,18	0,12	0,34	0,66	0,73	0,64
20-Asistencia Social	0,06	0,04	0,04	0,11	0,10	0,14
30-Deportes y Recreación	0,09	0,07	0,13	0,22	0,39	0,23
40-Promoción Social	0,00	0,00	0,00	0,00	0,00	0,00
90-Bienestar Social sin Discriminar	0,18	0,29	0,23	0,35	0,22	0,07
8 - CIENCIA Y TECNICA	0,00	0,23	0,24	0,24	0,21	0,19
01-Capac.y Promoc.Científico-Técnica	0,00	0,02	0,02	0,04	0,03	0,03
10-Investigación y Desarrollo	0,00	0,15	0,15	0,14	0,13	0,13
90-Ciencia y Técnica sin Discriminar	0,00	0,06	0,06	0,06	0,05	0,03
9 - DEUDA PUBLICA	0,45	0,50	0,46	0,64	0,58	1,28

Nota: La suma de los parciales puede no coincidir con los totales por redondeo de las cifras.

ADMINISTRACION NACIONAL - EJECUCION PERIODO 1965 - 1992
CLASIFICACION DEL GASTO POR FINALIDAD-FUNCION
En porcentaje del P.I.B.

	1977	1978	1979	1980	1981	1982
TOTAL GASTOS	16,10	17,26	16,60	17,88	20,56	18,89
1 - ADMINISTRACION GENERAL	1,01	0,92	0,94	1,13	1,49	1,23
01-Conducción Nacional	0,00	0,00	0,00	0,00	0,00	0,00
10-Administración Fiscal	0,17	0,21	0,20	0,26	0,24	0,19
20-Control Fiscal	0,00	0,01	0,01	0,01	0,01	0,00
30-Legislación	0,02	0,02	0,02	0,02	0,02	0,02
40-Justicia	0,09	0,11	0,11	0,15	0,13	0,10
50-Asuntos Exteriores	0,12	0,11	0,09	0,08	0,08	0,11
60-Culto	0,00	0,00	0,00	0,00	0,00	0,00
70-Apoyo a Gob.Provinciales y Munic	0,43	0,31	0,38	0,43	0,84	0,68
90-Administ.Gral.sin Discriminar	0,17	0,14	0,13	0,18	0,17	0,13
2 - DEFENSA	2,05	2,18	2,10	2,06	2,24	2,40
01-Ejército	0,72	0,79	0,84	0,89	0,91	0,75
10-Armada	0,49	0,55	0,49	0,52	0,53	0,47
20-Aeronáutica	0,37	0,53	0,40	0,46	0,56	0,55
90-Defensa sin Discriminar	0,47	0,31	0,37	0,20	0,24	0,62
3 - SEGURIDAD	0,58	0,62	0,63	0,74	0,77	0,54
01-Policía Interior	0,29	0,29	0,28	0,34	0,34	0,24
10-Policía de Fronteras	0,12	0,14	0,14	0,15	0,16	0,11
20-Policía Marítima	0,10	0,13	0,13	0,16	0,18	0,12
30-Reclusión y Corrección	0,06	0,06	0,07	0,08	0,07	0,06
40-Policía Aeronáutica	0,00	0,00	0,00	0,00	0,00	0,00
90-Seguridad sin Discriminar	0,01	0,01	0,01	0,01	0,01	0,00
4 - SALUD	0,49	0,43	0,31	0,33	0,31	0,22
02-Atención Médica	0,33	0,33	0,24	0,23	0,20	0,14
05-Saneamiento Ambiental	0,13	0,08	0,06	0,07	0,07	0,08
90-Salud sin Discriminar	0,02	0,02	0,02	0,03	0,04	0,01
5 - CULTURA Y EDUCACION	1,20	1,48	1,26	1,44	1,40	1,03
01-Cultura	0,02	0,02	0,02	0,03	0,02	0,02
10-Educación Elemental	0,34	0,32	0,08	0,08	0,07	0,06
20-Educación Media y Técnica	0,50	0,67	0,68	0,77	0,74	0,54
30-Educ.Superior y Universitaria	0,31	0,41	0,42	0,48	0,48	0,35
90-Cult.y Educac. sin Discriminar	0,03	0,06	0,06	0,09	0,08	0,06
6 - ECONOMIA	4,49	4,08	3,71	3,83	4,50	5,01
01-Suelo,Riego,Desagüe y Drenaje	0,00	0,01	0,00	0,00	0,00	0,02
05-Agric.Ganad.y Rec.Nat.Renovables	0,15	0,16	0,17	0,17	0,17	0,13
10-Energía y Combustibles	1,03	0,91	0,83	0,93	1,30	2,24
20-Canteras y Minas	0,02	0,02	0,01	0,02	0,02	0,01
30-Industrias	0,56	0,56	0,40	0,44	0,45	0,52
35-Turismo	0,01	0,01	0,01	0,01	0,00	0,00
41-Transporte Ferroviario	0,51	0,27	0,41	0,60	0,64	0,50
45-Transporte Vial	1,15	1,17	0,86	0,67	0,68	0,59
46-Transporte por Agua	0,21	0,11	0,20	0,18	0,23	0,21
47-Transporte Aéreo	0,14	0,12	0,08	0,10	0,12	0,08
50-Comunicaciones	0,11	0,12	0,15	0,17	0,14	0,08
60-Comercio y Almacenaje	0,18	0,19	0,19	0,16	0,19	0,12
70-Seguros y Finanzas	0,08	0,00	0,00	0,01	0,06	0,17
90-Economía sin Discriminar	0,33	0,44	0,39	0,37	0,50	0,33
7 - BIENESTAR SOCIAL	5,18	5,85	5,88	6,83	7,13	5,25
01-Seguridad Social	4,08	4,50	4,69	5,66	5,84	4,22
05-Trabajo	0,03	0,03	0,03	0,03	0,03	0,02
10-Vivienda	0,53	0,66	0,73	0,76	0,82	0,75
20-Asistencia Social	0,09	0,05	0,04	0,05	0,04	0,03
30-Deportes y Recreación	0,37	0,46	0,19	0,14	0,11	0,10
40-Promoción Social	0,05	0,12	0,18	0,16	0,14	0,09
90-Bienestar Social sin Discriminar	0,03	0,03	0,02	0,03	0,16	0,04
8 - CIENCIA Y TECNICA	0,23	0,26	0,27	0,30	0,33	0,27
01-Capac.y Promoc.Científico-Técnica	0,04	0,04	0,04	0,04	0,04	0,03
10-Investigación y Desarrollo	0,13	0,16	0,18	0,22	0,24	0,21
90-Ciencia y Técnica sin Discriminar	0,05	0,07	0,05	0,04	0,04	0,04
9 - DEUDA PUBLICA	0,88	1,44	1,50	1,21	2,39	2,94

Nota: La suma de los parciales puede no coincidir con los totales por redondeo de las cifras.

ADMINISTRACION NACIONAL - EJECUCION PERIODO 1965 - 1992
CLASIFICACION DEL GASTO POR FINALIDAD-FUNCION
En porcentaje del P.I.B.

	1983	1984	1985	1986	1987	1988
TOTAL GASTOS	22,54	18,19	21,96	20,91	22,29	15,21
1 - ADMINISTRACION GENERAL	3,27	2,63	4,45	4,76	4,95	1,68
01-Conducción Nacional	0,00	0,00	0,00	0,00	0,08	0,10
10-Administración Fiscal	0,20	0,22	0,28	0,25	0,29	0,24
20-Control Fiscal	0,01	0,01	0,01	0,01	0,01	0,01
30-Legislación	0,03	0,08	0,07	0,09	0,10	0,10
40-Justicia	0,12	0,15	0,16	0,16	0,18	0,18
50-Asuntos Exteriores	0,12	0,08	0,18	0,14	0,14	0,18
60-Culto	0,00	0,01	0,00	0,00	0,00	0,00
70-Apoyo a Gob.Provinciales y Munic.	2,60	1,89	3,53	3,89	3,90	0,70
90-Administ.Gral.sin Discriminar	0,19	0,20	0,22	0,20	0,23	0,17
2 - DEFENSA	2,02	1,29	1,30	1,42	1,48	1,36
01-Ejército	0,69	0,49	0,43	0,48	0,53	0,52
10-Armada	0,43	0,24	0,30	0,41	0,47	0,43
20-Aeronáutica	0,49	0,33	0,33	0,36	0,35	0,30
90-Defensa sin Discriminar	0,41	0,24	0,24	0,17	0,13	0,11
3 - SEGURIDAD	0,55	0,46	0,46	0,48	0,52	0,50
01-Policía Interior	0,25	0,21	0,21	0,22	0,23	0,22
10-Policía de Fronteras	0,11	0,10	0,09	0,10	0,11	0,11
20-Policía Marítima	0,12	0,10	0,10	0,11	0,12	0,12
30-Reclusión y Corrección	0,06	0,05	0,05	0,05	0,05	0,05
40-Policía Aeronáutica	0,00	0,00	0,00	0,00	0,00	0,00
90-Seguridad sin Discriminar	0,00	0,00	0,00	0,00	0,00	0,00
4 - SALUD	0,29	0,33	0,37	0,47	0,54	0,43
02-Atención Médica	0,20	0,25	0,29	0,40	0,44	0,34
05-Saneamiento Ambiental	0,08	0,06	0,05	0,04	0,05	0,05
90-Salud sin Discriminar	0,01	0,02	0,03	0,03	0,04	0,03
5 - CULTURA Y EDUCACION	1,25	1,28	1,29	1,25	1,37	1,31
01-Cultura	0,02	0,03	0,03	0,04	0,06	0,06
10-Educación Elemental	0,08	0,08	0,08	0,09	0,08	0,06
20-Educación Media y Técnica	0,63	0,70	0,65	0,60	0,61	0,59
30-Educ.Superior y Universitaria	0,41	0,41	0,45	0,44	0,56	0,54
90-Cult.y Educac. sin Discriminar	0,09	0,06	0,08	0,07	0,06	0,06
6 - ECONOMIA	8,26	5,03	5,52	4,48	5,97	3,91
01-Suelo,Riego,Desagüe y Drenaje	0,01	0,02	0,02	0,02	0,02	0,01
05-Agric.Ganad.y Rec.Nat.Renovables	0,16	0,16	0,18	0,19	0,24	0,21
10-Energía y Combustibles	4,19	1,75	2,08	1,75	3,30	1,62
20-Canteras y Minas	0,01	0,01	0,01	0,01	0,01	0,01
30-Industrias	0,63	0,41	0,45	0,35	0,33	0,31
35-Turismo	0,00	0,00	0,00	0,02	0,02	0,02
41-Transporte Ferroviario	0,79	0,64	0,90	0,76	0,73	0,33
45-Transporte Vial	0,52	0,61	0,72	0,63	0,60	0,67
46-Transporte por Agua	0,25	0,12	0,15	0,15	0,14	0,23
47-Transporte Aéreo	0,25	0,12	0,16	0,18	0,24	0,15
50-Comunicaciones	0,54	0,40	0,10	0,06	0,05	0,07
60-Comercio y Almacenaje	0,12	0,12	0,14	0,17	0,14	0,12
70-Seguros y Finanzas	0,50	0,51	0,49	0,01	0,01	0,01
90-Economía sin Discriminar	0,28	0,15	0,11	0,19	0,15	0,15
7 - BIENESTAR SOCIAL	5,18	5,40	6,53	6,46	6,15	5,26
01-Seguridad Social	4,15	4,26	5,13	5,12	4,80	4,25
05-Trabajo	0,02	0,02	0,03	0,02	0,02	0,02
10-Vivienda	0,75	0,66	0,77	0,90	0,88	0,66
20-Asistencia Social	0,04	0,12	0,23	0,20	0,23	0,17
30-Deportes y Recreación	0,08	0,09	0,11	0,11	0,11	0,06
40-Promoción Social	0,10	0,20	0,21	0,07	0,05	0,03
90-Bienestar Social sin Discriminar	0,04	0,04	0,05	0,05	0,05	0,06
8 - CIENCIA Y TECNICA	0,27	0,22	0,30	0,30	0,33	0,30
01-Capac.y Promoc.Científico-Técnica	0,04	0,04	0,05	0,05	0,05	0,06
10-Investigación y Desarrollo	0,20	0,16	0,21	0,22	0,24	0,21
90-Ciencia y Técnica sin Discriminar	0,04	0,03	0,03	0,03	0,05	0,04
9 - DEUDA PUBLICA	1,45	1,55	1,74	1,29	0,98	0,46

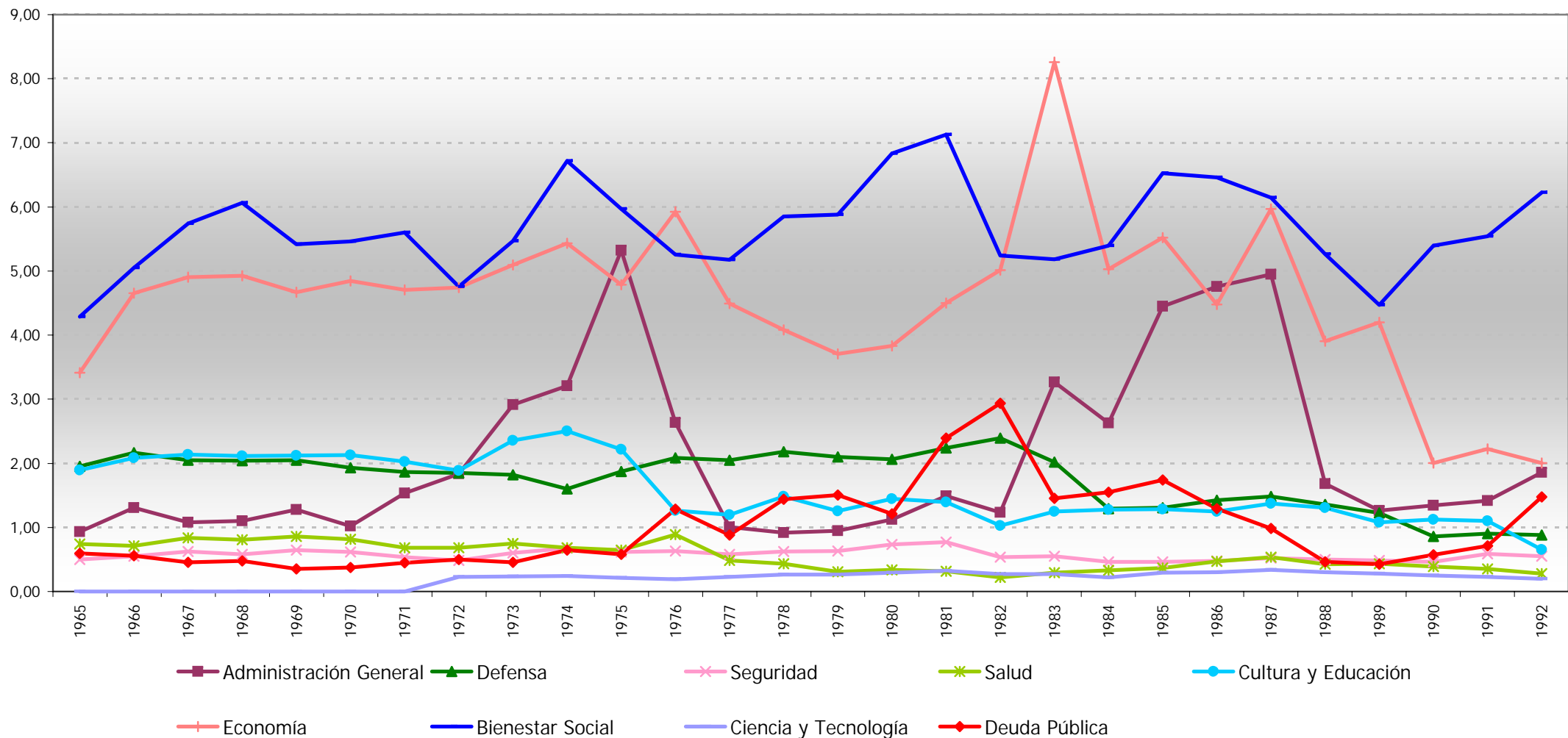
Nota: La suma de los parciales puede no coincidir con los totales por redondeo de las cifras.

ADMINISTRACION NACIONAL - EJECUCION PERIODO 1965 - 1992
CLASIFICACION DEL GASTO POR FINALIDAD-FUNCION
En porcentaje del P.I.B.

	1989	1990	1991	1992
TOTAL GASTOS	13,86	12,40	13,06	14,12
1 - ADMINISTRACION GENERAL	1,27	1,34	1,41	1,86
01-Conducción Nacional	0,09	0,10	0,15	0,17
10-Administración Fiscal	0,22	0,33	0,35	0,43
20-Control Fiscal	0,01	0,02	0,01	0,01
30-Legislación	0,13	0,17	0,15	0,14
40-Justicia	0,16	0,15	0,19	0,21
50-Asuntos Exteriores	0,25	0,09	0,12	0,22
60-Culto	0,00	0,00	0,00	0,00
70-Apoyo a Gob.Provinciales y Munic.	0,27	0,41	0,30	0,60
90-Administ.Gral.sin Discriminar	0,14	0,07	0,14	0,08
2 - DEFENSA	1,23	0,86	0,90	0,88
01-Ejército	0,45	0,38	0,38	0,38
10-Armada	0,39	0,23	0,28	0,25
20-Aeronáutica	0,26	0,20	0,21	0,21
90-Defensa sin Discriminar	0,12	0,05	0,03	0,04
3 - SEGURIDAD	0,49	0,46	0,59	0,55
01-Policía Interior	0,20	0,19	0,25	0,24
10-Policía de Fronteras	0,10	0,10	0,14	0,15
20-Policía Marítima	0,14	0,12	0,13	0,11
30-Reclusión y Corrección	0,05	0,05	0,06	0,06
40-Policía Aeronáutica	0,00	0,00	0,00	0,00
90-Seguridad sin Discriminar	0,00	0,00	0,00	0,00
4 - SALUD	0,43	0,39	0,35	0,28
02-Atención Médica	0,38	0,34	0,31	0,24
05-Saneamiento Ambiental	0,03	0,02	0,02	0,02
90-Salud sin Discriminar	0,03	0,03	0,03	0,02
5 - CULTURA Y EDUCACION	1,08	1,12	1,10	0,65
01-Cultura	0,04	0,03	0,03	0,04
10-Educación Elemental	0,06	0,05	0,05	0,00
20-Educación Media y Técnica	0,49	0,53	0,53	0,07
30-Educ.Superior y Universitaria	0,44	0,46	0,45	0,48
90-Cult.y Educac. sin Discriminar	0,04	0,04	0,04	0,07
6 - ECONOMIA	4,20	2,00	2,23	2,00
01-Suelo,Riego,Desagüe y Drenaje	0,01	0,00	0,01	0,01
05-Agric.Ganad.y Rec.Nat.Renovables	0,19	0,10	0,12	0,15
10-Energía y Combustibles	1,89	0,68	0,90	0,95
20-Canteras y Minas	0,00	0,00	0,00	0,00
30-Industrias	0,28	0,17	0,16	0,10
35-Turismo	0,02	0,02	0,02	0,02
41-Transporte Ferroviario	0,46	0,31	0,44	0,31
45-Transporte Vial	0,46	0,19	0,14	0,18
46-Transporte por Agua	0,14	0,03	0,08	0,05
47-Transporte Aéreo	0,16	0,06	0,08	0,06
50-Comunicaciones	0,18	0,03	0,02	0,03
60-Comercio y Almacenaje	0,11	0,08	0,16	0,06
70-Seguros y Finanzas	0,00	0,03	0,01	0,01
90-Economía sin Discriminar	0,29	0,30	0,10	0,09
7 - BIENESTAR SOCIAL	4,47	5,39	5,54	6,22
01-Seguridad Social	3,24	4,44	4,76	5,65
05-Trabajo	0,02	0,02	0,03	0,02
10-Vivienda	0,56	0,70	0,55	0,46
20-Asistencia Social	0,52	0,18	0,10	0,03
30-Deportes y Recreación	0,06	0,02	0,01	0,01
40-Promoción Social	0,02	0,02	0,08	0,01
90-Bienestar Social sin Discriminar	0,04	0,02	0,02	0,04
8 - CIENCIA Y TECNICA	0,28	0,25	0,22	0,20
01-Capac.y Promoc.Científico-Técnica	0,06	0,06	0,04	0,02
10-Investigación y Desarrollo	0,17	0,16	0,15	0,14
90-Ciencia y Técnica sin Discriminar	0,04	0,04	0,04	0,04
9 - DEUDA PUBLICA	0,43	0,58	0,71	1,47

Nota: La suma de los parciales puede no coincidir con los totales por redondeo de las cifras.

Administración Nacional - Evolución del Gasto Por Finalidades 1965 - 1992
-en porcentaje del PIB-



EVOLUCION DEL GASTO SEGUN CLASIFICACION

ECONOMICA

1965 – 1992

En millones de pesos y en porcentaje del PIB

ADMINISTRACION NACIONAL - EJECUCION PERIODO 1965 - 1992
CLASIFICACION DEL GASTO POR NATURALEZA ECONOMICA
En millones de pesos de 2006

	1965	1966	1967	1968	1969
TOTAL GASTOS	38.458,6	45.041,2	47.837,1	49.142,7	51.494,1
1 - GASTOS CORRIENTES	33.968,5	39.006,3	40.969,2	40.148,9	42.155,2
PERSONAL	13.474,1	14.566,5	14.412,2	13.738,2	15.086,4
BIENES Y SERVICIOS	3.756,6	4.284,1	4.486,2	4.122,2	4.853,4
INTERESES	1.591,2	1.478,5	1.223,7	1.288,3	1.044,2
TRANSFERENCIAS	15.146,6	18.677,2	20.847,1	21.000,2	21.171,2
2 - GASTOS DE CAPITAL	4.490,1	6.034,9	6.867,9	8.993,7	9.338,8
BIENES DE CAPITAL	838,5	768,0	1.239,7	1.250,5	1.232,3
CONSTRUCCION	2.190,7	1.806,6	3.449,5	4.786,4	5.971,7
BIENES PREEXISTENTES	0,0	0,0	0,0	0,0	0,0
INVERSION FINANCIERA	1.460,9	3.460,3	2.178,7	2.956,8	2.134,8

	1970	1971	1972	1973	1974
TOTAL GASTOS	51.733,5	54.494,2	52.410,2	67.100,2	86.720,8
1 - GASTOS CORRIENTES	42.750,6	45.953,8	43.157,6	57.609,9	75.389,6
PERSONAL	15.249,1	14.682,0	14.004,8	19.901,5	22.262,5
BIENES Y SERVICIOS	5.241,5	4.496,5	4.714,2	5.382,0	6.489,4
INTERESES	1.132,1	1.402,0	1.641,6	1.716,8	2.907,0
TRANSFERENCIAS	21.128,0	25.373,4	22.797,1	30.609,7	43.730,8
2 - GASTOS DE CAPITAL	8.982,9	8.540,3	9.252,6	9.490,3	11.331,2
BIENES DE CAPITAL	1.124,2	970,0	1.083,9	1.185,2	2.419,7
CONSTRUCCION	5.621,6	5.857,0	6.361,7	6.204,8	5.546,3
BIENES PREEXISTENTES	0,0	0,0	0,0	0,0	0,0
INVERSION FINANCIERA	2.237,1	1.713,4	1.807,0	2.100,3	3.365,1

	1975	1976	1977	1978	1979
TOTAL GASTOS	94.757,5	83.386,8	73.005,0	78.583,1	80.882,9
1 - GASTOS CORRIENTES	84.102,5	65.717,5	54.129,1	61.748,8	65.053,7
PERSONAL	21.752,7	13.826,4	13.695,3	16.238,0	15.909,3
BIENES Y SERVICIOS	6.396,8	8.167,3	7.629,3	8.893,2	8.701,9
INTERESES	2.558,7	5.270,2	4.292,5	6.990,2	7.756,9
TRANSFERENCIAS	53.394,2	38.453,6	28.512,0	29.627,3	32.685,6
2 - GASTOS DE CAPITAL	10.655,0	17.669,3	18.875,9	16.834,4	15.829,2
BIENES DE CAPITAL	3.766,9	4.530,7	5.666,5	4.796,7	4.776,5
CONSTRUCCION	4.508,6	7.198,2	7.426,9	6.847,9	5.731,9
BIENES PREEXISTENTES	0,0	0,0	0,0	0,0	0,0
INVERSION FINANCIERA	2.379,5	5.940,4	5.782,5	5.189,8	5.320,8

Nota: La suma de los parciales puede no coincidir con los totales por redondeo de las cifras.

ADMINISTRACION NACIONAL - EJECUCION PERIODO 1965 - 1992
CLASIFICACION DEL GASTO POR NATURALEZA ECONOMICA
En millones de pesos de 2006

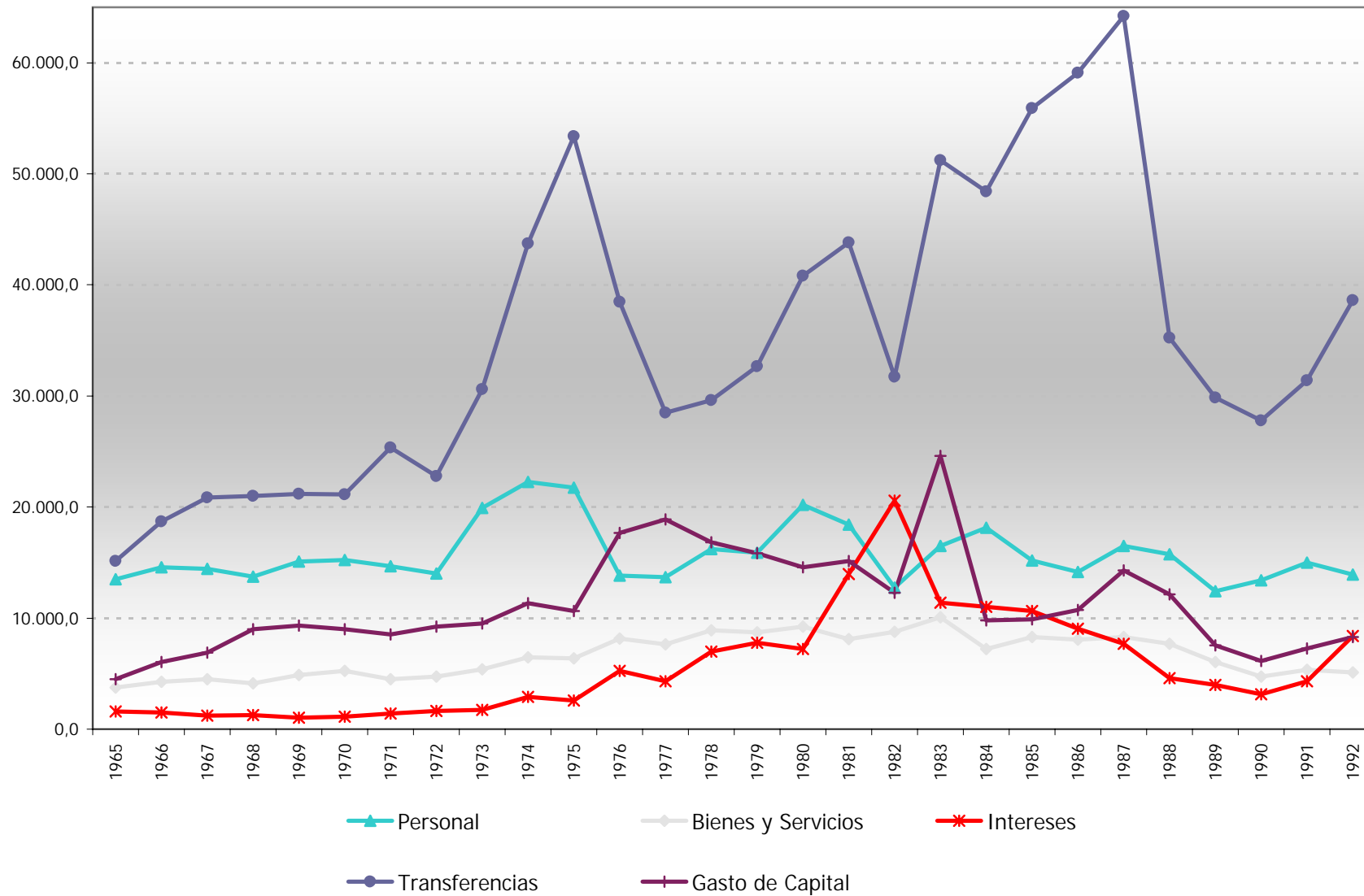
	1980	1981	1982	1983	1984
TOTAL GASTOS	92.063,9	99.522,7	86.106,3	113.822,6	94.644,4
1 - GASTOS CORRIENTES	77.492,5	84.365,2	73.818,6	89.202,9	84.826,5
PERSONAL	20.188,3	18.434,6	12.744,1	16.501,5	18.136,0
BIENES Y SERVICIOS	9.240,7	8.128,0	8.779,3	10.090,6	7.237,4
INTERESES	7.227,4	13.977,3	20.561,7	11.387,4	11.026,7
TRANSFERENCIAS	40.836,1	43.825,3	31.733,5	51.223,4	48.426,5
2 - GASTOS DE CAPITAL	14.571,3	15.157,6	12.287,7	24.619,7	9.817,9
BIENES DE CAPITAL	3.103,1	3.383,6	2.043,3	1.938,8	969,5
CONSTRUCCION	5.421,9	5.501,4	5.706,3	6.293,9	4.216,7
BIENES PREEXISTENTES	296,8	378,1	128,1	252,6	181,1
INVERSION FINANCIERA	5.749,5	5.894,4	4.409,9	16.134,4	4.450,6

	1985	1986	1987	1988	1989
TOTAL GASTOS	99.865,4	101.101,2	110.911,6	75.404,5	59.831,9
1 - GASTOS CORRIENTES	89.998,3	90.375,7	96.630,9	63.259,5	52.302,7
PERSONAL	15.179,8	14.130,7	16.485,7	15.731,2	12.422,5
BIENES Y SERVICIOS	8.278,7	8.075,3	8.280,6	7.697,0	6.044,9
INTERESES	10.652,4	9.064,9	7.683,2	4.612,2	4.006,2
TRANSFERENCIAS	55.887,4	59.104,9	64.181,5	35.219,2	29.829,2
2 - GASTOS DE CAPITAL	9.867,1	10.725,5	14.280,6	12.145,0	7.529,2
BIENES DE CAPITAL	985,4	1.228,1	1.373,2	1.077,6	552,4
CONSTRUCCION	3.731,9	3.995,4	4.687,0	4.016,3	2.653,2
BIENES PREEXISTENTES	70,9	121,9	137,5	38,3	235,9
INVERSION FINANCIERA	5.078,9	5.380,2	8.082,9	7.012,8	4.087,6

	1990	1991	1992
TOTAL GASTOS	55.164,5	63.264,4	74.322,1
1 - GASTOS CORRIENTES	49.021,3	56.013,3	66.026,4
PERSONAL	13.414,6	14.987,4	13.895,7
BIENES Y SERVICIOS	4.716,7	5.344,8	5.118,6
INTERESES	3.119,9	4.293,3	8.386,7
TRANSFERENCIAS	27.770,0	31.387,8	38.625,4
2 - GASTOS DE CAPITAL	6.143,2	7.251,2	8.295,7
BIENES DE CAPITAL	324,9	302,4	427,3
CONSTRUCCION	1.473,9	1.336,2	1.535,9
BIENES PREEXISTENTES	73,6	34,1	42,2
INVERSION FINANCIERA	4.270,9	5.578,5	6.290,3

Nota: La suma de los parciales puede no coincidir con los totales por redondeo de las cifras.

Administración Nacional - Evolución del Gasto Según Clasificación Económica 1965 - 1992
 -en millones de pesos de 2006-



ADMINISTRACION NACIONAL - EJECUCION PERIODO 1965 - 1992
CLASIFICACION DEL GASTO POR NATURALEZA ECONOMICA
En porcentaje del P.I.B.

	1965	1966	1967	1968	1969
TOTAL GASTOS	14,30	17,09	17,82	18,11	17,40
1 - GASTOS CORRIENTES	12,63	14,80	15,26	14,80	14,24
PERSONAL	5,01	5,53	5,37	5,06	5,10
BIENES Y SERVICIOS	1,40	1,63	1,67	1,52	1,64
INTERESES	0,59	0,56	0,46	0,47	0,35
TRANSFERENCIAS	5,63	7,09	7,77	7,74	7,15
2 - GASTOS DE CAPITAL	1,67	2,29	2,56	3,31	3,16
BIENES DE CAPITAL	0,31	0,29	0,46	0,46	0,42
CONSTRUCCION	0,81	0,69	1,29	1,76	2,02
BIENES PREEXISTENTES	0,00	0,00	0,00	0,00	0,00
INVERSION FINANCIERA	0,54	1,31	0,81	1,09	0,72

	1970	1971	1972	1973	1974
TOTAL GASTOS	17,19	17,39	16,97	19,70	21,72
1 - GASTOS CORRIENTES	14,20	14,67	13,97	16,91	18,88
PERSONAL	5,07	4,69	4,53	5,84	5,57
BIENES Y SERVICIOS	1,74	1,44	1,53	1,58	1,62
INTERESES	0,38	0,45	0,53	0,50	0,73
TRANSFERENCIAS	7,02	8,10	7,38	8,99	10,95
2 - GASTOS DE CAPITAL	2,98	2,73	3,00	2,79	2,84
BIENES DE CAPITAL	0,37	0,31	0,35	0,35	0,61
CONSTRUCCION	1,87	1,87	2,06	1,82	1,39
BIENES PREEXISTENTES	0,00	0,00	0,00	0,00	0,00
INVERSION FINANCIERA	0,74	0,55	0,59	0,62	0,84

	1975	1976	1977	1978	1979
TOTAL GASTOS	22,22	20,16	16,10	17,26	16,60
1 - GASTOS CORRIENTES	19,72	15,89	11,94	13,57	13,35
PERSONAL	5,10	3,34	3,02	3,57	3,27
BIENES Y SERVICIOS	1,50	1,97	1,68	1,95	1,79
INTERESES	0,60	1,27	0,95	1,54	1,59
TRANSFERENCIAS	12,52	9,30	6,29	6,51	6,71
2 - GASTOS DE CAPITAL	2,50	4,27	4,16	3,70	3,25
BIENES DE CAPITAL	0,88	1,10	1,25	1,05	0,98
CONSTRUCCION	1,06	1,74	1,64	1,50	1,18
BIENES PREEXISTENTES	0,00	0,00	0,00	0,00	0,00
INVERSION FINANCIERA	0,56	1,44	1,28	1,14	1,09

Nota: La suma de los parciales puede no coincidir con los totales por redondeo de las cifras.

ADMINISTRACION NACIONAL - EJECUCION PERIODO 1965 - 1992
CLASIFICACION DEL GASTO POR NATURALEZA ECONOMICA
En porcentaje del P.I.B.

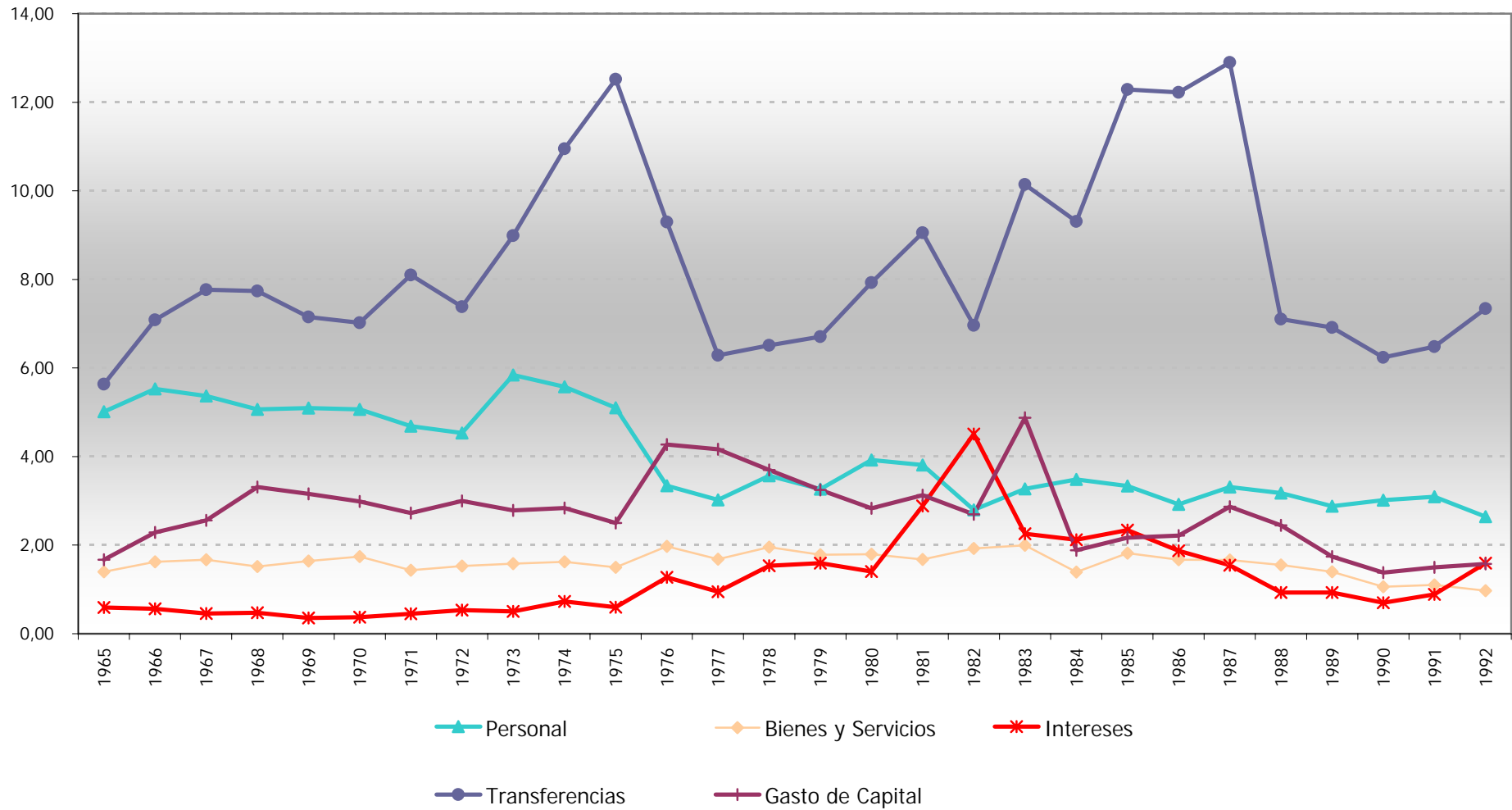
	1980	1981	1982	1983	1984
TOTAL GASTOS	17,88	20,56	18,89	22,54	18,19
1 - GASTOS CORRIENTES	15,05	17,42	16,19	17,66	16,30
PERSONAL	3,92	3,81	2,80	3,27	3,49
BIENES Y SERVICIOS	1,79	1,68	1,93	2,00	1,39
INTERESES	1,40	2,89	4,51	2,25	2,12
TRANSFERENCIAS	7,93	9,05	6,96	10,14	9,31
2 - GASTOS DE CAPITAL	2,83	3,13	2,70	4,88	1,89
BIENES DE CAPITAL	0,60	0,70	0,45	0,38	0,19
CONSTRUCCION	1,05	1,14	1,25	1,25	0,81
BIENES PREEXISTENTES	0,06	0,08	0,03	0,05	0,03
INVERSION FINANCIERA	1,12	1,22	0,97	3,19	0,86

	1985	1986	1987	1988	1989
TOTAL GASTOS	21,96	20,91	22,29	15,21	13,86
1 - GASTOS CORRIENTES	19,79	18,69	19,42	12,76	12,12
PERSONAL	3,34	2,92	3,31	3,17	2,88
BIENES Y SERVICIOS	1,82	1,67	1,66	1,55	1,40
INTERESES	2,34	1,87	1,54	0,93	0,93
TRANSFERENCIAS	12,29	12,22	12,90	7,10	6,91
2 - GASTOS DE CAPITAL	2,17	2,22	2,87	2,45	1,74
BIENES DE CAPITAL	0,22	0,25	0,28	0,22	0,13
CONSTRUCCION	0,82	0,83	0,94	0,81	0,61
BIENES PREEXISTENTES	0,02	0,03	0,03	0,01	0,05
INVERSION FINANCIERA	1,12	1,11	1,62	1,41	0,95

	1990	1991	1992
TOTAL GASTOS	12,40	13,06	14,12
1 - GASTOS CORRIENTES	11,02	11,56	12,55
PERSONAL	3,01	3,09	2,64
BIENES Y SERVICIOS	1,06	1,10	0,97
INTERESES	0,70	0,89	1,59
TRANSFERENCIAS	6,24	6,48	7,34
2 - GASTOS DE CAPITAL	1,38	1,50	1,58
BIENES DE CAPITAL	0,07	0,06	0,08
CONSTRUCCION	0,33	0,28	0,29
BIENES PREEXISTENTES	0,02	0,01	0,01
INVERSION FINANCIERA	0,96	1,15	1,20

Nota: La suma de los parciales puede no coincidir con los totales por redondeo de las cifras.

Administración Nacional: Evolución del Gasto Según Clasificación Económica 1965 - 1992
 -en porcentaje del PIB-



EVOLUCION DEL GASTO POR FINALIDAD - FUNCION

1993 – 2006

En millones de pesos y en porcentaje del PIB

ADMINISTRACION NACIONAL - EJECUCION PERIODO 1993 - 2006
CLASIFICACION DEL GASTO POR FINALIDAD-FUNCION
En millones de pesos de 2006

	1993	1994	1995	1996	1997	1998	1999
TOTAL GASTOS	89.722,7	95.827,9	92.632,7	94.013,4	97.262,8	101.269,6	109.244,5
1 - ADMINISTRACION GUBERNAMENTAL	10.520,4	10.514,7	11.114,3	10.229,2	9.142,5	9.636,2	11.818,3
11-Legislativa	752,2	901,1	803,6	830,7	807,2	828,2	910,6
12-Judicial	1.188,6	1.569,0	1.532,3	1.501,0	1.637,7	1.709,2	1.793,3
13-Dirección Superior Ejecutiva	1.288,1	1.297,2	1.204,6	1.165,3	1.309,5	1.464,5	1.471,0
14-Relaciones Exteriores	1.042,4	1.116,8	828,9	705,1	701,4	675,0	2.352,1
15-Relaciones Interiores	3.649,1	2.638,9	3.821,5	3.253,7	2.022,6	2.194,0	2.587,3
16-Administración Fiscal	2.382,2	2.668,6	2.698,6	2.553,1	2.439,3	2.559,3	2.490,0
17-Control de la Gestión Pública	116,7	119,0	112,5	100,7	104,3	112,2	106,8
18-Información y Estadística Básicas	101,2	204,1	112,3	119,5	120,5	93,7	107,1
2 - SERVICIOS DE DEFENSA Y SEGURIDAD	7.736,3	8.004,0	7.601,2	7.346,5	7.228,4	7.341,3	7.820,6
21-Defensa	4.776,0	4.675,4	4.376,0	4.284,5	4.257,8	4.293,8	4.543,1
22-Seguridad Interior	2.643,6	2.978,7	2.900,5	2.753,9	2.682,2	2.743,5	2.954,3
23-Sistema Penal	316,7	349,9	324,6	308,0	288,3	304,1	323,2
24-Inteligencia	0,0	0,0	0,0	0,0	0,0	0,0	0,0
3 - SERVICIOS SOCIALES	52.857,5	61.322,3	58.474,5	61.601,3	62.406,2	63.382,4	64.857,6
31-Salud	5.894,4	6.571,0	7.130,8	7.568,0	6.887,2	6.682,6	6.949,3
32-Promoción y Asistencia Social	2.805,5	3.173,1	3.302,9	3.660,5	4.319,0	4.359,0	4.233,1
33-Seguridad Social	35.637,3	41.660,0	38.469,6	40.770,2	40.871,7	41.553,3	43.136,2
34-Educación y Cultura	4.393,9	5.353,1	5.307,1	5.539,1	5.820,3	6.125,7	6.432,5
35-Ciencia y Técnica	1.187,4	1.337,4	1.522,4	1.244,2	1.419,2	1.549,0	1.483,7
36-Trabajo	550,7	509,1	528,3	708,1	895,8	847,9	765,3
37-Vivienda y Urbanismo	2.228,4	2.540,5	2.080,9	1.996,0	2.007,7	2.037,5	1.641,8
38-Agua Potable y Alcantarillado	160,0	178,1	132,6	115,0	185,1	227,3	215,7
39-Otros Servicios Urbanos	0,0	0,0	0,0	0,0	0,0	0,0	0,0
4 - SERVICIOS ECONOMICOS	12.404,4	8.504,5	6.084,7	5.821,4	5.918,8	6.152,1	5.552,7
41-Energía, Combustibles y Minería	5.645,5	2.961,3	1.003,5	1.053,6	867,8	731,0	687,8
42-Comunicaciones	369,8	220,2	175,5	156,9	213,8	302,3	216,4
43-Transporte	4.220,5	3.414,9	3.091,7	3.098,2	3.342,4	3.571,3	3.292,0
44-Ecología y Medio Ambiente	153,8	181,1	286,7	166,7	186,6	240,0	132,1
45-Agricultura	811,4	897,6	822,3	806,3	772,5	814,3	774,3
46-Industria	844,1	368,2	384,3	234,5	206,9	199,7	221,7
47-Comercio, Turismo y Otros Servicios	292,4	339,2	240,0	219,8	247,0	234,1	174,6
48-Seguros y Finanzas	66,9	122,1	80,6	85,4	81,9	59,5	53,9
5 - DEUDA PUBLICA	6.204,1	7.482,5	9.358,1	9.015,0	12.566,9	14.757,6	19.195,2
51-Servicio de la Deuda Pública	6.204,1	7.482,5	9.358,1	9.015,0	12.566,9	14.757,6	19.195,2

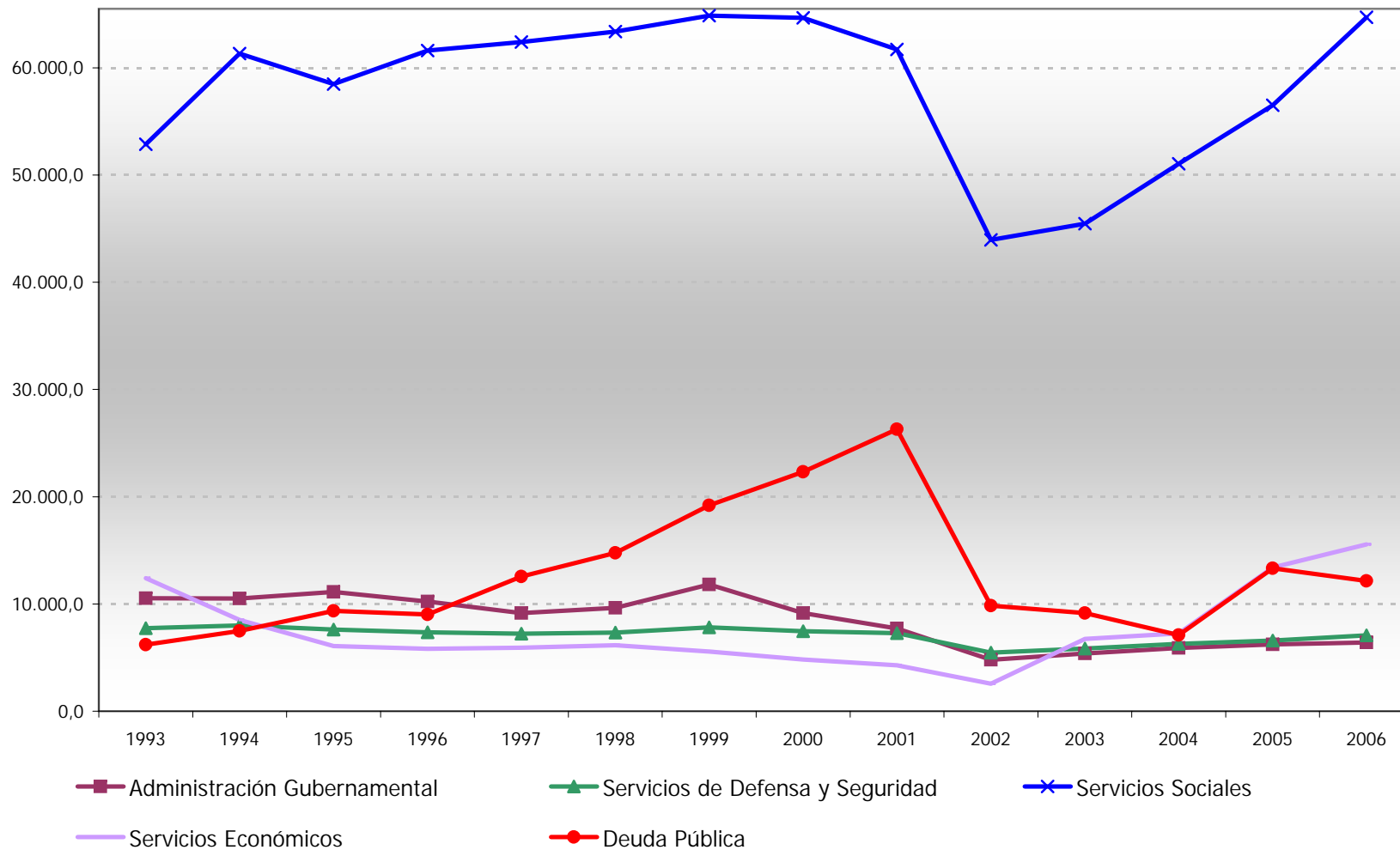
Nota: La suma de los parciales puede no coincidir con los totales por redondeo de las cifras.

ADMINISTRACION NACIONAL - EJECUCION PERIODO 1993 - 2006
CLASIFICACION DEL GASTO POR FINALIDAD-FUNCION
En millones de pesos de 2006

	2000	2001	2002	2003	2004	2005	2006
TOTAL GASTOS	108.401,9	107.263,0	66.606,5	72.585,3	77.553,7	96.085,5	105.892,9
1 - ADMINISTRACION GUBERNAMENTAL	9.144,5	7.724,4	4.794,5	5.374,8	5.891,6	6.239,9	6.408,3
11-Legislativa	884,8	806,3	492,0	494,8	452,8	492,4	536,7
12-Judicial	1.782,4	1.776,7	1.200,0	1.093,4	1.276,4	1.472,5	1.643,6
13-Dirección Superior Ejecutiva	997,5	683,6	415,3	348,6	498,6	542,7	587,4
14-Relaciones Exteriores	579,5	520,6	733,3	795,9	987,0	852,4	1.013,2
15-Relaciones Interiores	1.464,1	1.313,5	1.699,4	2.411,5	2.405,3	2.640,6	2.371,5
16-Administración Fiscal	3.203,3	2.307,8	78,9	80,8	80,8	91,5	106,7
17-Control de la Gestión Pública	107,4	107,9	66,4	66,6	68,7	68,8	82,1
18-Información y Estadística Básicas	125,5	208,0	109,2	83,3	122,0	78,9	67,1
2 - SERVICIOS DE DEFENSA Y SEGURIDAD	7.445,5	7.266,3	5.470,3	5.845,6	6.274,8	6.592,5	7.066,2
21-Defensa	4.163,2	4.149,9	2.976,4	2.940,7	3.114,8	3.258,4	3.415,3
22-Seguridad Interior	2.903,0	2.747,6	1.961,0	2.183,0	2.422,0	2.545,4	2.759,8
23-Sistema Penal	379,3	368,8	242,1	262,2	315,6	361,0	445,0
24-Inteligencia	0,0	0,0	290,7	459,6	422,4	427,7	446,1
3 - SERVICIOS SOCIALES	64.653,5	61.701,4	43.945,5	45.456,7	51.037,5	56.517,1	64.702,0
31-Salud	6.652,5	6.423,1	4.380,0	3.194,0	3.166,2	3.132,1	3.572,4
32-Promoción y Asistencia Social	4.038,4	3.089,3	2.846,7	3.663,6	5.426,7	6.285,1	7.086,2
33-Seguridad Social	42.921,0	41.992,9	27.917,8	27.130,9	29.857,8	31.940,8	36.580,0
34-Educación y Cultura	6.910,1	6.652,1	3.606,4	4.245,5	5.062,7	6.042,4	7.728,8
35-Ciencia y Técnica	1.339,7	1.177,8	818,8	978,3	1.078,7	1.323,2	1.619,5
36-Trabajo	540,7	699,7	3.517,8	5.090,4	4.718,8	3.964,6	3.148,2
37-Vivienda y Urbanismo	2.033,2	1.545,2	779,2	927,7	1.372,6	3.382,9	4.080,2
38-Agua Potable y Alcantarillado	218,0	121,4	78,8	226,3	354,0	445,9	886,7
39-Otros Servicios Urbanos	0,0	0,0	0,0	0,0	0,0	0,0	0,0
4 - SERVICIOS ECONOMICOS	4.829,6	4.285,0	2.566,3	6.748,9	7.245,2	13.403,1	15.557,7
41-Energía, Combustibles y Minería	662,0	717,6	539,3	565,4	3.004,9	3.855,0	5.399,7
42-Comunicaciones	125,5	208,1	112,3	142,9	172,5	230,4	327,7
43-Transporte	2.846,0	2.254,5	1.259,9	1.575,5	2.715,2	4.538,1	7.078,1
44-Ecología y Medio Ambiente	98,2	86,0	59,6	70,4	89,4	114,0	125,9
45-Agricultura	727,6	684,5	347,0	319,3	395,0	443,9	557,7
46-Industria	187,4	159,0	119,7	135,3	133,1	415,8	318,6
47-Comercio, Turismo y Otros Servicios	134,3	131,0	93,9	92,1	103,8	126,8	190,3
48-Seguros y Finanzas	48,7	44,3	34,6	3.847,9	631,3	3.679,1	1.559,7
5 - DEUDA PUBLICA	22.328,7	26.285,9	9.830,0	9.159,3	7.104,5	13.333,0	12.158,7
51-Servicio de la Deuda Pública	22.328,7	26.285,9	9.830,0	9.159,3	7.104,5	13.333,0	12.158,7

Nota: La suma de los parciales puede no coincidir con los totales por redondeo de las cifras.

Administración Nacional - Evolución del Gasto por Finalidades 1993 - 2006
 -en millones de pesos de 2006-



ADMINISTRACION NACIONAL - EJECUCION PERIODO 1993 - 2006
CLASIFICACION DEL GASTO POR FINALIDAD-FUNCION
En porcentaje del P.I.B.

	1993	1994	1995	1996	1997	1998	1999
TOTAL GASTOS	15,93	16,01	16,30	15,98	15,41	15,54	17,24
1 - ADMINISTRACION GUBERNAMENTAL	1,87	1,76	1,96	1,74	1,45	1,48	1,86
11-Legislativa	0,13	0,15	0,14	0,14	0,13	0,13	0,14
12-Judicial	0,21	0,26	0,27	0,26	0,26	0,26	0,28
13-Dirección Superior Ejecutiva	0,23	0,22	0,21	0,20	0,21	0,22	0,23
14-Relaciones Exteriores	0,19	0,19	0,15	0,12	0,11	0,10	0,37
15-Relaciones Interiores	0,65	0,44	0,67	0,55	0,32	0,34	0,41
16-Administración Fiscal	0,42	0,45	0,47	0,43	0,39	0,39	0,39
17-Control de la Gestión Pública	0,02	0,02	0,02	0,02	0,02	0,02	0,02
18-Información y Estadística Básicas	0,02	0,03	0,02	0,02	0,02	0,01	0,02
2 - SERVICIOS DE DEFENSA Y SEGURIDAD	1,37	1,34	1,34	1,25	1,15	1,13	1,23
21-Defensa	0,85	0,78	0,77	0,73	0,67	0,66	0,72
22-Seguridad Interior	0,47	0,50	0,51	0,47	0,43	0,42	0,47
23-Sistema Penal	0,06	0,06	0,06	0,05	0,05	0,05	0,05
24-Inteligencia	0,00	0,00	0,00	0,00	0,00	0,00	0,00
3 - SERVICIOS SOCIALES	9,39	10,25	10,29	10,47	9,89	9,73	10,23
31-Salud	1,05	1,10	1,25	1,29	1,09	1,03	1,10
32-Promoción y Asistencia Social	0,50	0,53	0,58	0,62	0,68	0,67	0,67
33-Seguridad Social	6,33	6,96	6,77	6,93	6,48	6,38	6,81
34-Educación y Cultura	0,78	0,89	0,93	0,94	0,92	0,94	1,02
35-Ciencia y Técnica	0,21	0,22	0,27	0,21	0,22	0,24	0,23
36-Trabajo	0,10	0,09	0,09	0,12	0,14	0,13	0,12
37-Vivienda y Urbanismo	0,40	0,42	0,37	0,34	0,32	0,31	0,26
38-Agua Potable y Alcantarillado	0,03	0,03	0,02	0,02	0,03	0,03	0,03
39-Otros Servicios Urbanos	0,00	0,00	0,00	0,00	0,00	0,00	0,00
4 - SERVICIOS ECONOMICOS	2,20	1,42	1,07	0,99	0,94	0,94	0,88
41-Energía, Combustibles y Minería	1,00	0,49	0,18	0,18	0,14	0,11	0,11
42-Comunicaciones	0,07	0,04	0,03	0,03	0,03	0,05	0,03
43-Transporte	0,75	0,57	0,54	0,53	0,53	0,55	0,52
44-Ecología y Medio Ambiente	0,03	0,03	0,05	0,03	0,03	0,04	0,02
45-Agricultura	0,14	0,15	0,14	0,14	0,12	0,12	0,12
46-Industria	0,15	0,06	0,07	0,04	0,03	0,03	0,03
47-Comercio, Turismo y Otros Servicios	0,05	0,06	0,04	0,04	0,04	0,04	0,03
48-Seguros y Finanzas	0,01	0,02	0,01	0,01	0,01	0,01	0,01
5 - DEUDA PUBLICA	1,10	1,25	1,65	1,53	1,99	2,26	3,03
51-Servicio de la Deuda Pública	1,10	1,25	1,65	1,53	1,99	2,26	3,03

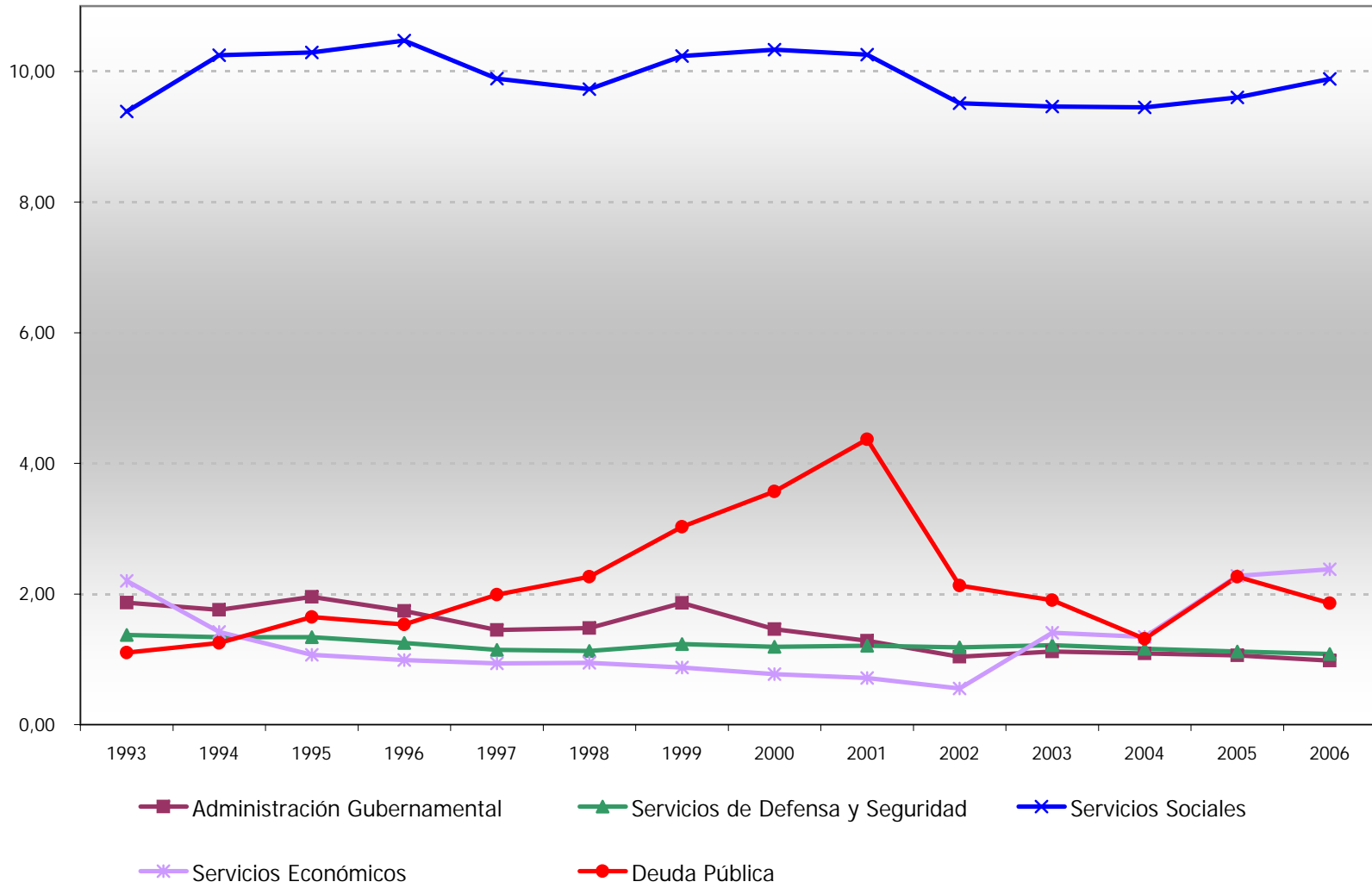
Nota: La suma de los parciales puede no coincidir con los totales por redondeo de las cifras.

ADMINISTRACION NACIONAL - EJECUCION PERIODO 1993 - 2006
CLASIFICACION DEL GASTO POR FINALIDAD-FUNCION
En porcentaje del P.I.B.

	2000	2001	2002	2003	2004	2005	2006
TOTAL GASTOS	17,32	17,83	14,42	15,11	14,36	16,33	16,18
1 - ADMINISTRACION GUBERNAMENTAL	1,46	1,28	1,04	1,12	1,09	1,06	0,98
11-Legislativa	0,14	0,13	0,11	0,10	0,08	0,08	0,08
12-Judicial	0,28	0,30	0,26	0,23	0,24	0,25	0,25
13-Dirección Superior Ejecutiva	0,16	0,11	0,09	0,07	0,09	0,09	0,09
14-Relaciones Exteriores	0,09	0,09	0,16	0,17	0,18	0,14	0,15
15-Relaciones Interiores	0,23	0,22	0,37	0,50	0,45	0,45	0,36
16-Administración Fiscal	0,51	0,38	0,02	0,02	0,01	0,02	0,02
17-Control de la Gestión Pública	0,02	0,02	0,01	0,01	0,01	0,01	0,01
18-Información y Estadística Básicas	0,02	0,03	0,02	0,02	0,02	0,01	0,01
2 - SERVICIOS DE DEFENSA Y SEGURIDAD	1,19	1,21	1,18	1,22	1,16	1,12	1,08
21-Defensa	0,67	0,69	0,64	0,61	0,58	0,55	0,52
22-Seguridad Interior	0,46	0,46	0,42	0,45	0,45	0,43	0,42
23-Sistema Penal	0,06	0,06	0,05	0,05	0,06	0,06	0,07
24-Inteligencia	0,00	0,00	0,06	0,10	0,08	0,07	0,07
3 - SERVICIOS SOCIALES	10,33	10,26	9,51	9,46	9,45	9,60	9,89
31-Salud	1,06	1,07	0,95	0,66	0,59	0,53	0,55
32-Promoción y Asistencia Social	0,65	0,51	0,62	0,76	1,00	1,07	1,08
33-Seguridad Social	6,86	6,98	6,04	5,65	5,53	5,43	5,59
34-Educación y Cultura	1,10	1,11	0,78	0,88	0,94	1,03	1,18
35-Ciencia y Técnica	0,21	0,20	0,18	0,20	0,20	0,22	0,25
36-Trabajo	0,09	0,12	0,76	1,06	0,87	0,67	0,48
37-Vivienda y Urbanismo	0,32	0,26	0,17	0,19	0,25	0,57	0,62
38-Agua Potable y Alcantarillado	0,03	0,02	0,02	0,05	0,07	0,08	0,14
39-Otros Servicios Urbanos	0,00	0,00	0,00	0,00	0,00	0,00	0,00
4 - SERVICIOS ECONOMICOS	0,77	0,71	0,56	1,41	1,34	2,28	2,38
41-Energía, Combustibles y Minería	0,11	0,12	0,12	0,12	0,56	0,65	0,83
42-Comunicaciones	0,02	0,03	0,02	0,03	0,03	0,04	0,05
43-Transporte	0,45	0,37	0,27	0,33	0,50	0,77	1,08
44-Ecología y Medio Ambiente	0,02	0,01	0,01	0,01	0,02	0,02	0,02
45-Agricultura	0,12	0,11	0,08	0,07	0,07	0,08	0,09
46-Industria	0,03	0,03	0,03	0,03	0,02	0,07	0,05
47-Comercio, Turismo y Otros Servicios	0,02	0,02	0,02	0,02	0,02	0,02	0,03
48-Seguros y Finanzas	0,01	0,01	0,01	0,80	0,12	0,63	0,24
5 - DEUDA PUBLICA	3,57	4,37	2,13	1,91	1,32	2,27	1,86
51-Servicio de la Deuda Pública	3,57	4,37	2,13	1,91	1,32	2,27	1,86

Nota: La suma de los parciales puede no coincidir con los totales por redondeo de las cifras.

Administración Nacional: Evolución del Gasto por Finalidades 1993 - 2006
-en porcentaje del PIB-



EVOLUCION DEL GASTO SEGUN CLASIFICACION

ECONOMICA

1993 – 2006

En millones de pesos y en porcentaje del PIB

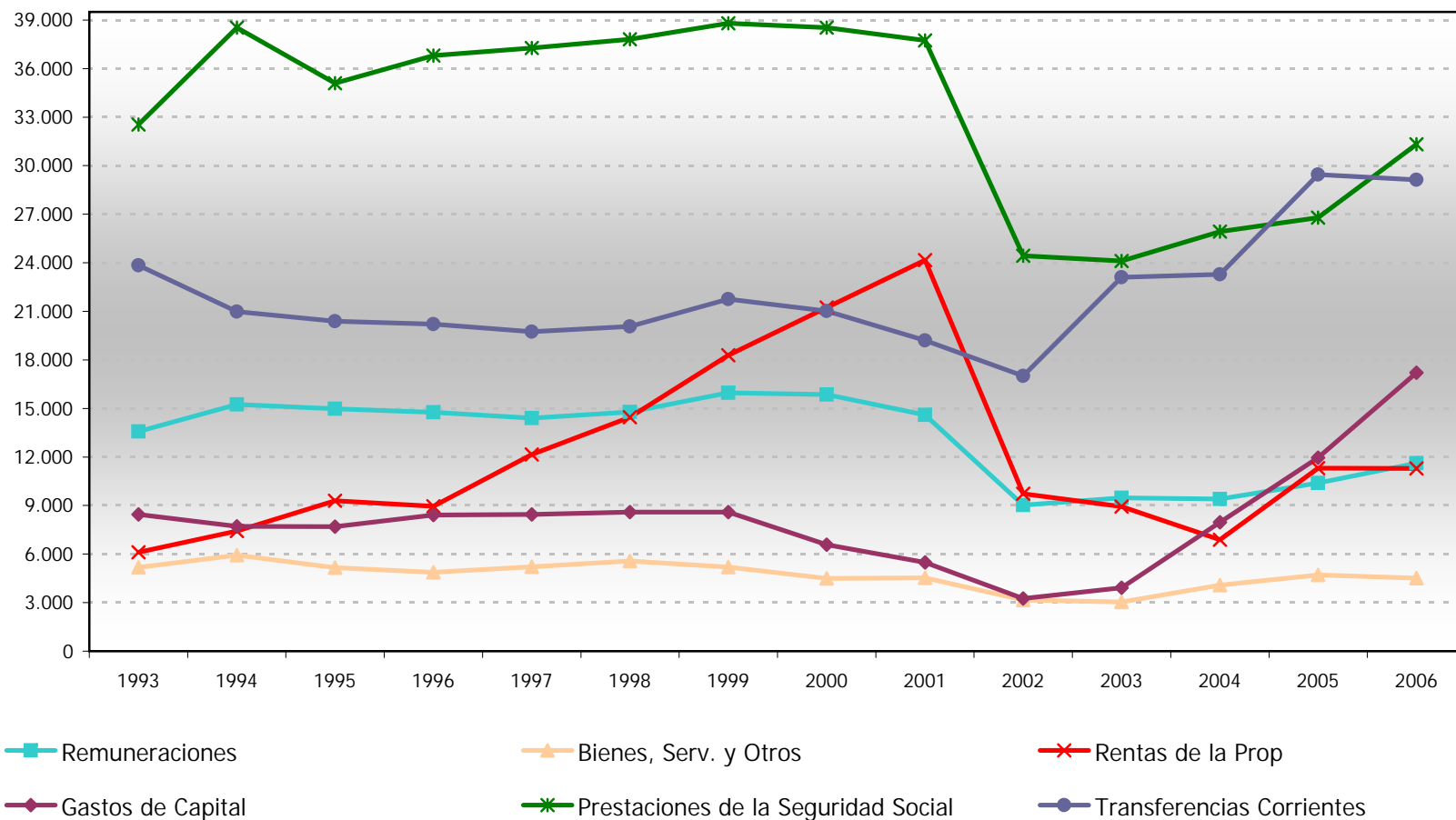
ADMINISTRACION NACIONAL - EJECUCION PERIODO 1993 - 2006
CLASIFICACION DEL GASTO POR NATURALEZA ECONOMICA
En millones de pesos de 2006

	1993	1994	1995	1996	1997	1998	1999
TOTAL GASTOS	89.722,7	95.827,9	92.632,7	94.013,4	97.262,8	101.269,6	109.244,5
1 - GASTOS CORRIENTES	81.265,0	88.116,7	84.932,1	85.599,9	88.821,4	92.676,7	100.646,7
REMUNERACIONES	13.572,1	15.244,5	14.972,2	14.755,6	14.397,7	14.772,0	15.972,2
BIENES, SERVICIOS Y OTROS	5.179,6	5.933,8	5.157,4	4.869,9	5.207,5	5.581,3	5.201,6
RENTAS DE LA PROPIEDAD	6.120,1	7.424,6	9.291,8	8.956,6	12.156,8	14.451,8	18.275,8
PRESTACIONES DE LA SEG. SOCIAL	32.533,9	38.527,3	35.090,9	36.798,0	37.275,9	37.802,4	38.792,9
OTRAS GASTOS	12,1	4,0	31,5	3,7	38,8	5,2	651,6
TRANSFERENCIAS CORRIENTES	23.847,2	20.982,5	20.388,3	20.216,1	19.744,8	20.064,0	21.752,5
2 - GASTOS DE CAPITAL	8.457,7	7.711,3	7.700,7	8.413,4	8.441,3	8.592,8	8.597,8
INVERSION REAL DIRECTA	2.226,7	2.400,3	1.382,5	1.370,5	1.600,0	1.863,1	1.488,4
TRANFERENCIAS DE CAPITAL	4.504,1	4.698,6	5.968,4	6.481,4	6.442,7	6.463,6	5.280,3
INVERSION FINANCIERA	1.726,9	612,3	349,7	561,6	398,7	266,1	1.829,1

	2000	2001	2002	2003	2004	2005	2006
TOTAL GASTOS	108.401,9	107.263,0	66.606,5	72.585,3	77.553,7	96.085,5	105.892,9
1 - GASTOS CORRIENTES	101.823,3	101.779,2	63.350,0	68.664,9	69.585,1	84.137,5	88.690,6
REMUNERACIONES	15.856,3	14.605,8	9.019,9	9.480,4	9.396,8	10.385,5	11.614,8
BIENES, SERVICIOS Y OTROS	4.492,6	4.525,4	3.159,8	3.044,5	4.077,9	4.711,5	4.511,8
RENTAS DE LA PROPIEDAD	21.237,8	24.155,1	9.720,3	8.927,1	6.892,1	11.316,3	11.284,5
PRESTACIONES DE LA SEG. SOCIAL	38.523,6	37.735,9	24.433,6	24.109,0	25.932,3	26.780,7	31.314,0
OTRAS GASTOS	699,7	1.556,6	1,9	3,5	2,5	1.486,2	842,8
TRANSFERENCIAS CORRIENTES	21.013,5	19.200,2	17.014,5	23.100,3	23.283,6	29.457,3	29.122,7
2 - GASTOS DE CAPITAL	6.578,6	5.483,8	3.256,5	3.920,4	7.968,5	11.948,1	17.202,3
INVERSION REAL DIRECTA	932,6	674,7	557,5	1.022,0	2.011,0	3.147,9	5.125,4
TRANFERENCIAS DE CAPITAL	5.567,4	4.718,2	2.626,0	2.836,6	3.826,2	7.329,4	9.495,2
INVERSION FINANCIERA	78,6	90,9	73,0	61,8	2.131,3	1.470,7	2.581,7

Nota: La suma de los parciales puede no coincidir con los totales por redondeo de las cifras.

Administración Nacional - Evolución del Gasto Según Clasificación Económica 1993 - 2006
 -en millones de pesos de 2006-



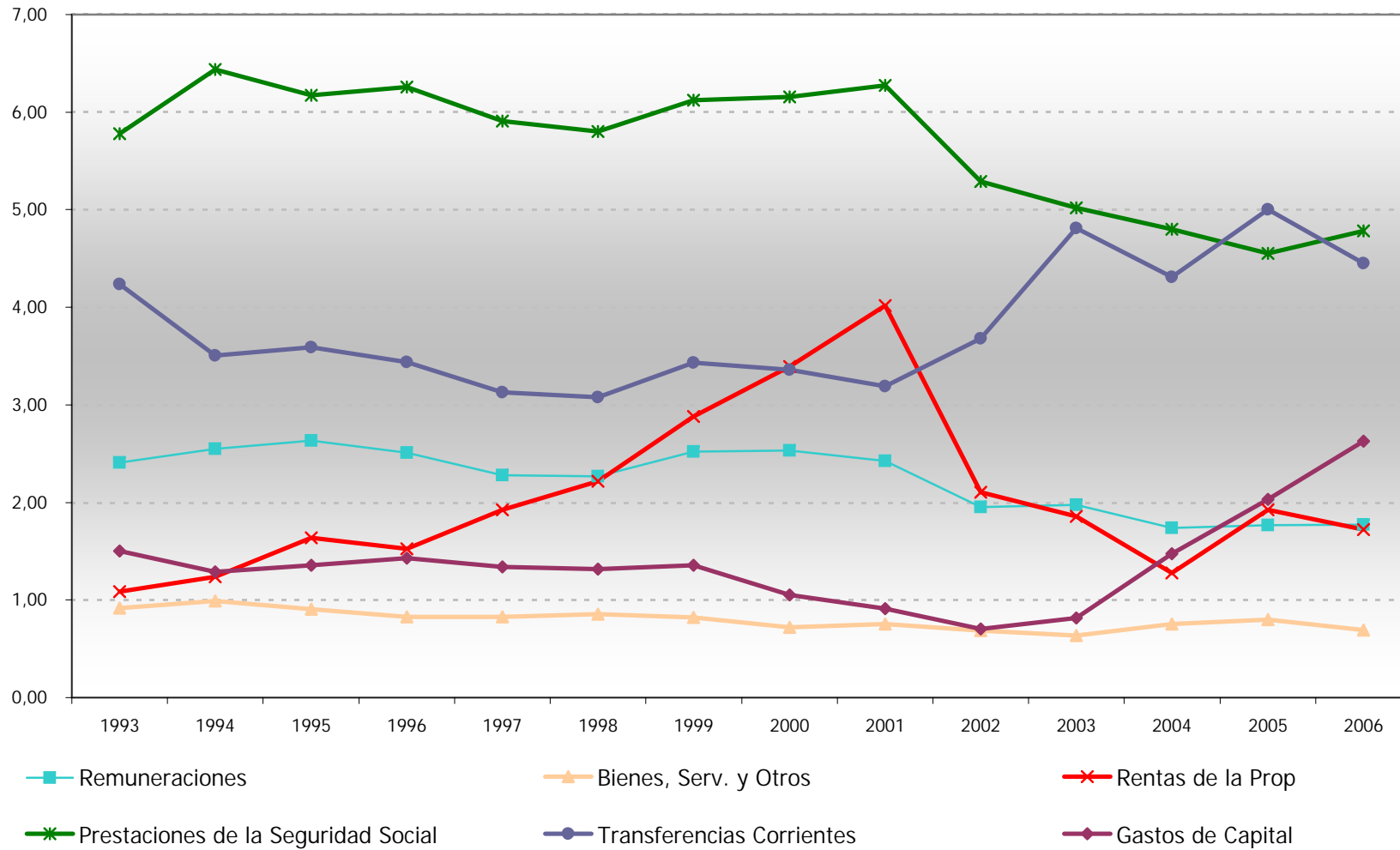
ADMINISTRACION NACIONAL - EJECUCION PERIODO 1993 - 2006
CLASIFICACION DEL GASTO POR NATURALEZA ECONOMICA
En porcentaje del P.I.B.

	1993	1994	1995	1996	1997	1998	1999
TOTAL GASTOS	15,93	16,01	16,30	15,98	15,41	15,54	17,24
1 - GASTOS CORRIENTES	14,43	14,72	14,95	14,55	14,07	14,22	15,88
REMUNERACIONES	2,41	2,55	2,63	2,51	2,28	2,27	2,52
BIENES, SERVICIOS Y OTROS	0,92	0,99	0,91	0,83	0,83	0,86	0,82
RENTAS DE LA PROPIEDAD	1,09	1,24	1,64	1,52	1,93	2,22	2,88
PRESTACIONES DE LA SEG. SOCIAL	5,78	6,44	6,18	6,26	5,91	5,80	6,12
OTRAS GASTOS	0,00	0,00	0,01	0,00	0,01	0,00	0,10
TRANSFERENCIAS CORRIENTES	4,23	3,51	3,59	3,44	3,13	3,08	3,43
2 - GASTOS DE CAPITAL	1,50	1,29	1,36	1,43	1,34	1,32	1,36
INVERSION REAL DIRECTA	0,40	0,40	0,24	0,23	0,25	0,29	0,23
TRANFERENCIAS DE CAPITAL	0,80	0,79	1,05	1,10	1,02	0,99	0,83
INVERSION FINANCIERA	0,31	0,10	0,06	0,10	0,06	0,04	0,29

	2000	2001	2002	2003	2004	2005	2006
TOTAL GASTOS	17,32	17,83	14,42	15,11	14,36	16,33	16,18
1 - GASTOS CORRIENTES	16,27	16,92	13,71	14,30	12,88	14,30	13,55
REMUNERACIONES	2,53	2,43	1,95	1,97	1,74	1,76	1,77
BIENES, SERVICIOS Y OTROS	0,72	0,75	0,68	0,63	0,75	0,80	0,69
RENTAS DE LA PROPIEDAD	3,39	4,01	2,10	1,86	1,28	1,92	1,72
PRESTACIONES DE LA SEG. SOCIAL	6,16	6,27	5,29	5,02	4,80	4,55	4,78
OTRAS GASTOS	0,11	0,26	0,00	0,00	0,00	0,25	0,13
TRANSFERENCIAS CORRIENTES	3,36	3,19	3,68	4,81	4,31	5,00	4,45
2 - GASTOS DE CAPITAL	1,05	0,91	0,70	0,82	1,48	2,03	2,63
INVERSION REAL DIRECTA	0,15	0,11	0,12	0,21	0,37	0,53	0,78
TRANFERENCIAS DE CAPITAL	0,89	0,78	0,57	0,59	0,71	1,25	1,45
INVERSION FINANCIERA	0,01	0,02	0,02	0,01	0,39	0,25	0,39

Nota: La suma de los parciales puede no coincidir con los totales por redondeo de las cifras.

Administración Nacional: Evolución del Gasto Según Clasificación Económica 1993-2006
 -en porcentaje del PIB-



CLASIFICACION DEL GASTO POR FINALIDAD –

FUNCION Y NATURALEZA ECONOMICA

1965 - 1992

En valores corrientes

**CLASIFICACION DEL GASTO POR FINALIDAD –
FUNCION Y NATURALEZA ECONOMICA**

1993 – 2006

En valores corrientes

ADMINISTRACION NACIONAL - EJECUCION AÑO 1997
CLASIFICACION DEL GASTO POR FINALIDAD-FUNCION Y NATURALEZA ECONOMICA
en millones de pesos

ECONOMICA	TOTAL GASTOS	GASTOS CORRIENTES							GASTOS DE CAPITAL			
		TOTAL	REMUNE- RACIONES	BS. Y SERV. Y OTROS	RENTAS DE LA PROP.	PREST. DE SEG. SOC.	OTROS GASTOS	TRANSF. CTES.	TOTAL	INV. REAL DIRECTA	TRANSF. DE CAPITAL	INV. FINANC.
FINALIDAD-FUNCION												
TOTAL GASTOS	45.135,9	41.218,6	6.681,4	2.416,6	5.641,5	17.298,3	18,0	9.162,8	3.917,3	742,5	2.989,8	185,0
1 - ADMINISTRACION GUBERNAMENTAL	4.242,7	4.079,4	2.358,2	793,9	1,9	0,0	0,3	925,1	163,3	92,1	41,0	30,2
11-Legislativa	374,6	368,1	304,6	51,1	0,0	0,0	0,0	12,4	6,5	6,5	0,0	0,0
12-Judicial	760,0	727,7	660,3	65,1	0,0	0,0	0,1	2,2	32,3	32,3	0,0	0,0
13-Dirección Superior Ejecutiva	607,7	582,5	342,1	217,1	0,0	0,0	0,1	23,2	25,2	15,1	8,6	1,5
14-Relaciones Exteriores	325,5	283,7	155,4	90,8	0,0	0,0	0,0	37,5	41,8	11,2	1,9	28,7
15-Relaciones Interiores	938,6	904,2	30,9	29,1	0,0	0,0	0,0	844,2	34,4	9,7	24,7	0,0
16-Administración Fiscal	1.132,0	1.115,6	798,0	311,0	1,9	0,0	0,1	4,6	16,4	10,6	5,8	0,0
17-Control de la Gestión Pública	48,4	47,5	36,9	9,7	0,0	0,0	0,0	0,9	0,9	0,9	0,0	0,0
18-Información y Estadística Básicas	55,9	50,1	30,0	20,0	0,0	0,0	0,0	0,1	5,8	5,8	0,0	0,0
2 - SERVICIOS DE DEFENSA Y SEGURIDAD	3.354,4	3.328,3	2.769,5	554,3	0,2	0,0	0,5	3,8	26,1	25,8	0,3	0,0
21-Defensa	1.975,9	1.962,6	1.579,6	381,8	0,2	0,0	0,1	0,9	13,3	13,3	0,0	0,0
22-Seguridad Interior	1.244,7	1.234,9	1.073,0	159,0	0,0	0,0	0,4	2,5	9,8	9,5	0,3	0,0
23-Sistema Penal	133,8	130,8	116,9	13,5	0,0	0,0	0,0	0,4	3,0	3,0	0,0	0,0
3 - SERVICIOS SOCIALES	28.960,3	26.697,2	1.191,4	618,3	0,1	17.298,3	0,7	7.588,4	2.263,1	194,7	1.931,0	137,4
31-Salud	3.196,1	3.017,7	279,0	145,2	0,0	0,0	0,1	2.593,4	178,4	38,5	39,9	100,0
32-Promoción y Asistencia Social	2.004,3	1.341,7	44,6	76,2	0,0	0,0	0,0	1.220,9	662,6	4,2	656,5	1,9
33-Seguridad Social	18.967,0	18.956,2	160,0	110,2	0,0	17.298,3	0,5	1.387,2	10,8	10,8	0,0	0,0
34-Educación y Cultura	2.701,0	2.354,7	323,5	152,2	0,0	0,0	0,0	1.879,0	346,3	19,7	306,1	20,5
35-Ciencia y Técnica	658,6	582,4	340,4	56,9	0,1	0,0	0,1	184,9	76,2	54,4	9,8	12,0
36-Trabajo	415,7	413,6	38,8	72,2	0,0	0,0	0,0	302,6	2,1	2,1	0,0	0,0
37-Vivienda y Urbanismo	931,7	22,7	1,9	0,9	0,0	0,0	0,0	19,9	909,0	0,0	909,0	0,0
38-Agua Potable y Alcantarillado	85,9	8,2	3,2	4,5	0,0	0,0	0,0	0,5	77,7	65,0	9,7	3,0
39-Otros Servicios Urbanos	0,0	0,0	0,0	0,0	0,0	0,0	0,0	0,0	0,0	0,0	0,0	0,0
4 - SERVICIOS ECONOMICOS	2.746,7	1.281,9	362,3	273,6	0,2	0,0	0,3	645,5	1.464,8	429,9	1.017,5	17,4
41-Energía, Combustibles y Minería	402,7	225,1	30,5	17,5	0,0	0,0	0,0	177,1	177,6	6,1	158,1	13,4
42-Comunicaciones	99,2	98,3	32,2	18,0	0,2	0,0	0,2	47,7	0,9	0,9	0,0	0,0
43-Transporte	1.551,1	330,8	106,6	90,9	0,0	0,0	0,1	133,2	1.220,3	401,5	818,8	0,0
44-Ecología y Medio Ambiente	86,6	50,6	20,8	25,7	0,0	0,0	0,0	4,1	36,0	9,1	26,9	0,0
45-Agricultura	358,5	352,4	81,7	33,5	0,0	0,0	0,0	237,2	6,1	1,9	0,2	4,0
46-Industria	96,0	91,4	40,5	25,3	0,0	0,0	0,0	25,6	4,6	0,9	3,7	0,0
47-Comercio, Turismo y Otros Servicios	114,6	99,5	36,2	50,5	0,0	0,0	0,0	12,8	15,1	8,5	6,6	0,0
48-Seguros y Finanzas	38,0	33,8	13,8	12,2	0,0	0,0	0,0	7,8	4,2	1,0	3,2	0,0
5 - DEUDA PUBLICA	5.831,8	5.831,8	0,0	176,5	5.639,1	0,0	16,2	0,0	0,0	0,0	0,0	0,0
51-Servicio de la Deuda Pública	5.831,8	5.831,8	0,0	176,5	5.639,1	0,0	16,2	0,0	0,0	0,0	0,0	0,0

ADMINISTRACION NACIONAL - EJECUCION AÑO 1999
CLASIFICACION DEL GASTO POR FINALIDAD-FUNCION Y NATURALEZA ECONOMICA
en millones de pesos

ECONOMICA	TOTAL GASTOS	GASTOS CORRIENTES							GASTOS DE CAPITAL			
		TOTAL	REMUNE- RACIONES	BS. Y SERV. Y OTROS	RENTAS DE LA PROP.	PREST. DE SEG. SOC.	OTROS GASTOS	TRANSF. CTES.	TOTAL	INV. REAL DIRECTA	TRANSF. DE CAPITAL	INV. FINANC.
FINALIDAD-FUNCION												
TOTAL GASTOS	48.874,1	45.027,6	7.145,7	2.327,1	8.176,3	17.355,3	291,5	9.731,7	3.846,5	665,9	2.362,3	818,3
1 - ADMINISTRACION GUBERNAMENTAL	5.287,3	4.409,4	2.685,0	683,3	0,0	0,0	0,4	1.040,7	877,9	83,9	9,6	784,4
11-Legislativa	407,4	406,3	357,4	31,1	0,0	0,0	0,0	17,8	1,1	1,1	0,0	0,0
12-Judicial	802,3	783,4	719,3	61,7	0,0	0,0	0,2	2,2	18,9	18,9	0,0	0,0
13-Dirección Superior Ejecutiva	658,1	632,9	412,4	196,5	0,0	0,0	0,0	24,0	25,2	21,5	2,8	0,9
14-Relaciones Exteriores	1.052,3	254,8	160,9	79,1	0,0	0,0	0,1	14,7	797,5	11,0	3,0	783,5
15-Relaciones Interiores	1.157,5	1.153,0	81,6	106,8	0,0	0,0	0,0	964,6	4,5	4,5	0,0	0,0
16-Administración Fiscal	1.114,0	1.085,0	884,4	183,6	0,0	0,0	0,1	16,9	29,0	25,2	3,8	0,0
17-Control de la Gestión Pública	47,8	47,5	37,4	9,7	0,0	0,0	0,0	0,4	0,3	0,3	0,0	0,0
18-Información y Estadística Básicas	47,9	46,5	31,6	14,8	0,0	0,0	0,0	0,1	1,4	1,4	0,0	0,0
2 - SERVICIOS DE DEFENSA Y SEGURIDAD	3.498,8	3.456,7	2.773,5	675,5	0,0	0,0	0,7	7,0	42,1	41,9	0,2	0,0
21-Defensa	2.032,5	2.023,0	1.524,0	496,2	0,0	0,0	0,1	2,7	9,5	9,5	0,0	0,0
22-Seguridad Interior	1.321,7	1.290,1	1.130,9	154,3	0,0	0,0	0,6	4,3	31,6	31,4	0,2	0,0
23-Sistema Penal	144,6	143,6	118,6	25,0	0,0	0,0	0,0	0,0	1,0	1,0	0,0	0,0
3 - SERVICIOS SOCIALES	29.016,2	27.329,3	1.251,7	604,2	0,4	17.355,3	0,8	8.116,9	1.686,9	123,9	1.538,3	24,7
31-Salud	3.109,0	3.045,1	278,3	161,3	0,0	0,0	0,0	2.605,5	63,9	35,1	28,8	0,0
32-Promoción y Asistencia Social	1.893,8	1.229,5	46,9	66,4	0,0	0,0	0,0	1.116,2	664,3	2,6	661,5	0,2
33-Seguridad Social	19.298,4	19.290,1	157,9	111,3	0,0	17.355,3	0,4	1.665,2	8,3	6,6	1,7	0,0
34-Educación y Cultura	2.877,8	2.761,9	344,0	159,6	0,0	0,0	0,0	2.258,3	115,9	12,2	93,8	9,9
35-Ciencia y Técnica	663,8	618,9	371,4	60,3	0,4	0,0	0,4	186,4	44,9	28,8	2,8	13,3
36-Trabajo	342,4	340,7	47,9	29,9	0,0	0,0	0,0	262,9	1,7	0,6	1,1	0,0
37-Vivienda y Urbanismo	734,5	17,3	0,8	1,8	0,0	0,0	0,0	14,7	717,2	0,0	717,2	0,0
38-Agua Potable y Alcantarillado	96,5	25,8	4,5	13,6	0,0	0,0	0,0	7,7	70,7	38,0	31,4	1,3
39-Otros Servicios Urbanos	0,0	0,0	0,0	0,0	0,0	0,0	0,0	0,0	0,0	0,0	0,0	0,0
4 - SERVICIOS ECONOMICOS	2.484,2	1.244,6	435,5	241,3	0,1	0,0	0,6	567,1	1.239,6	416,2	814,2	9,2
41-Energía, Combustibles y Minería	307,7	205,0	38,4	21,0	0,0	0,0	0,0	145,6	102,7	1,7	91,8	9,2
42-Comunicaciones	96,8	95,5	38,5	19,5	0,0	0,0	0,1	37,4	1,3	1,3	0,0	0,0
43-Transporte	1.472,8	360,2	156,3	76,0	0,1	0,0	0,3	127,5	1.112,6	393,8	718,8	0,0
44-Ecología y Medio Ambiente	59,1	50,9	23,0	26,9	0,0	0,0	0,0	1,0	8,2	7,4	0,8	0,0
45-Agricultura	346,4	345,2	91,5	24,1	0,0	0,0	0,2	229,4	1,2	1,2	0,0	0,0
46-Industria	99,2	94,8	41,2	32,6	0,0	0,0	0,0	21,0	4,4	1,6	2,8	0,0
47-Comercio, Turismo y Otros Servicios	78,1	69,3	33,2	33,4	0,0	0,0	0,0	2,7	8,8	8,8	0,0	0,0
48-Seguros y Finanzas	24,1	23,7	13,4	7,8	0,0	0,0	0,0	2,5	0,4	0,4	0,0	0,0
5 - DEUDA PUBLICA	8.587,6	8.587,6	0,0	122,8	8.175,8	0,0	289,0	0,0	0,0	0,0	0,0	0,0
51-Servicio de la Deuda Pública	8.587,6	8.587,6	0,0	122,8	8.175,8	0,0	289,0	0,0	0,0	0,0	0,0	0,0

ADMINISTRACION NACIONAL - EJECUCION AÑO 2000
CLASIFICACION DEL GASTO POR FINALIDAD-FUNCION Y NATURALEZA ECONOMICA
en millones de pesos

ECONOMICA	TOTAL GASTOS	GASTOS CORRIENTES							GASTOS DE CAPITAL			
		TOTAL	REMUNE- RACIONES	BS. Y SERV. Y OTROS	RENTAS DE LA PROP.	PREST. DE SEG. SOC.	OTROS GASTOS	TRANSF. CTES.	TOTAL	INV. REAL DIRECTA	TRANSF. DE CAPITAL	INV. FINANC.
FINALIDAD-FUNCION												
TOTAL GASTOS	49.238,1	46.250,0	7.202,2	2.040,6	9.646,6	17.498,1	317,8	9.544,7	2.988,1	423,6	2.528,8	35,7
1 - ADMINISTRACION GUBERNAMENTAL	4.153,6	4.084,1	2.836,4	578,3	0,8	0,0	0,4	668,2	69,5	35,9	19,2	14,4
11-Legislativa	401,9	399,0	336,8	52,4	0,0	0,0	0,0	9,8	2,9	2,9	0,0	0,0
12-Judicial	809,6	790,4	726,1	62,0	0,0	0,0	0,3	2,0	19,2	19,2	0,0	0,0
13-Dirección Superior Ejecutiva	453,1	449,1	270,2	170,6	0,6	0,0	0,0	7,7	4,0	2,8	0,6	0,6
14-Relaciones Exteriores	263,2	242,4	153,0	66,8	0,0	0,0	0,0	22,6	20,8	2,3	4,7	13,8
15-Relaciones Interiores	665,0	661,2	61,6	26,5	0,0	0,0	0,0	573,1	3,8	1,2	2,6	0,0
16-Administración Fiscal	1.455,0	1.437,7	1.219,2	166,0	0,0	0,0	0,1	52,4	17,3	6,0	11,3	0,0
17-Control de la Gestión Pública	48,8	48,1	39,8	7,8	0,0	0,0	0,0	0,5	0,7	0,7	0,0	0,0
18-Información y Estadística Básicas	57,0	56,2	29,7	26,2	0,2	0,0	0,0	0,1	0,8	0,8	0,0	0,0
2 - SERVICIOS DE DEFENSA Y SEGURIDAD	3.381,9	3.345,0	2.735,3	602,6	0,0	0,0	0,8	6,3	36,9	36,6	0,3	0,0
21-Defensa	1.891,0	1.883,7	1.484,8	396,7	0,0	0,0	0,1	2,1	7,3	7,3	0,0	0,0
22-Seguridad Interior	1.318,6	1.290,1	1.135,2	150,2	0,0	0,0	0,7	4,0	28,5	28,2	0,3	0,0
23-Sistema Penal	172,3	171,2	115,3	55,7	0,0	0,0	0,0	0,2	1,1	1,1	0,0	0,0
3 - SERVICIOS SOCIALES	29.366,8	27.618,0	1.244,5	498,4	0,4	17.498,1	0,6	8.376,0	1.748,8	75,3	1.658,6	14,9
31-Salud	3.021,7	2.987,1	289,6	128,0	0,0	0,0	0,0	2.569,5	34,6	19,4	15,2	0,0
32-Promoción y Asistencia Social	1.834,3	1.180,5	43,2	76,7	0,0	0,0	0,0	1.060,6	653,8	0,7	653,0	0,1
33-Seguridad Social	19.495,5	19.489,8	148,1	100,9	0,0	17.498,1	0,3	1.742,4	5,7	5,7	0,0	0,0
34-Educación y Cultura	3.138,7	3.066,9	365,3	111,5	0,0	0,0	0,0	2.590,1	71,8	7,0	56,7	8,1
35-Ciencia y Técnica	608,5	580,6	353,4	49,3	0,4	0,0	0,3	177,2	27,9	19,3	3,6	5,0
36-Trabajo	245,6	244,1	38,1	22,6	0,0	0,0	0,0	183,4	1,5	0,8	0,7	0,0
37-Vivienda y Urbanismo	923,5	23,9	2,5	0,7	0,0	0,0	0,0	20,7	899,6	0,0	899,6	0,0
38-Agua Potable y Alcantarillado	99,0	45,1	4,3	8,7	0,0	0,0	0,0	32,1	53,9	22,4	29,8	1,7
39-Otros Servicios Urbanos	0,0	0,0	0,0	0,0	0,0	0,0	0,0	0,0	0,0	0,0	0,0	0,0
4 - SERVICIOS ECONOMICOS	2.193,7	1.060,8	386,0	179,9	0,2	0,0	0,5	494,2	1.132,9	275,8	850,7	6,4
41-Energía, Combustibles y Minería	300,7	179,8	33,3	21,9	0,0	0,0	0,0	124,6	120,9	2,4	112,1	6,4
42-Comunicaciones	57,0	55,8	34,0	13,2	0,0	0,0	0,1	8,5	1,2	1,2	0,0	0,0
43-Transporte	1.292,7	300,6	133,6	49,9	0,2	0,0	0,4	116,5	992,1	256,8	735,3	0,0
44-Ecología y Medio Ambiente	44,6	38,7	20,9	16,8	0,0	0,0	0,0	1,0	5,9	5,2	0,7	0,0
45-Agricultura	330,5	328,9	84,3	30,1	0,0	0,0	0,0	214,5	1,6	1,6	0,0	0,0
46-Industria	85,1	82,4	38,5	18,1	0,0	0,0	0,0	25,8	2,7	0,4	2,3	0,0
47-Comercio, Turismo y Otros Servicios	61,0	52,8	28,8	22,5	0,0	0,0	0,0	1,5	8,2	7,9	0,3	0,0
48-Seguros y Finanzas	22,1	21,8	12,6	7,4	0,0	0,0	0,0	1,8	0,3	0,3	0,0	0,0
5 - DEUDA PUBLICA	10.142,1	10.142,1	0,0	181,4	9.645,2	0,0	315,5	0,0	0,0	0,0	0,0	0,0
51-Servicio de la Deuda Pública	10.142,1	10.142,1	0,0	181,4	9.645,2	0,0	315,5	0,0	0,0	0,0	0,0	0,0

ADMINISTRACION NACIONAL - EJECUCION AÑO 2001
CLASIFICACION DEL GASTO POR FINALIDAD-FUNCION Y NATURALEZA ECONOMICA
en millones de pesos

ECONOMICA	TOTAL GASTOS	GASTOS CORRIENTES							GASTOS DE CAPITAL			
		TOTAL	REMUNE- RACIONES	BS. Y SERV. Y OTROS	RENTAS DE LA PROP.	PREST. DE SEG. SOC.	OTROS GASTOS	TRANSF. CTES.	TOTAL	INV. REAL DIRECTA	TRANSF. DE CAPITAL	INV. FINANC.
FINALIDAD-FUNCION												
TOTAL GASTOS	47.904,6	45.455,5	6.523,1	2.021,1	10.787,9	16.853,2	695,2	8.575,0	2.449,1	301,3	2.107,2	40,6
1 - ADMINISTRACION GUBERNAMENTAL	3.449,8	3.404,5	2.378,5	461,3	0,3	0,0	0,3	564,1	45,3	26,4	18,5	0,4
11-Legislativa	360,1	358,0	316,0	33,6	0,0	0,0	0,0	8,4	2,1	2,0	0,1	0,0
12-Judicial	793,5	786,7	729,5	55,1	0,0	0,0	0,0	2,1	6,8	6,8	0,0	0,0
13-Dirección Superior Ejecutiva	305,3	302,8	232,7	65,1	0,2	0,0	0,1	4,7	2,5	1,5	1,0	0,0
14-Relaciones Exteriores	232,5	226,3	142,2	46,0	0,0	0,0	0,0	38,1	6,2	0,7	5,1	0,4
15-Relaciones Interiores	586,6	586,0	54,4	41,6	0,0	0,0	0,0	490,0	0,6	0,6	0,0	0,0
16-Administración Fiscal	1.030,7	1.007,2	834,9	151,9	0,1	0,0	0,2	20,1	23,5	11,2	12,3	0,0
17-Control de la Gestión Pública	48,2	47,6	40,9	6,2	0,0	0,0	0,0	0,5	0,6	0,6	0,0	0,0
18-Información y Estadística Básicas	92,9	89,9	27,9	61,8	0,0	0,0	0,0	0,2	3,0	3,0	0,0	0,0
2 - SERVICIOS DE DEFENSA Y SEGURIDAD	3.245,2	3.217,6	2.600,9	610,4	0,0	0,0	0,6	5,7	27,6	27,4	0,2	0,0
21-Defensa	1.853,4	1.844,2	1.441,0	401,5	0,0	0,0	0,2	1,5	9,2	9,2	0,0	0,0
22-Seguridad Interior	1.227,1	1.209,5	1.049,2	155,9	0,0	0,0	0,4	4,0	17,6	17,4	0,2	0,0
23-Sistema Penal	164,7	163,9	110,7	53,0	0,0	0,0	0,0	0,2	0,8	0,8	0,0	0,0
3 - SERVICIOS SOCIALES	27.556,4	26.089,7	1.199,1	452,6	0,8	16.853,2	0,4	7.583,6	1.466,7	39,0	1.414,8	12,9
31-Salud	2.868,6	2.860,1	269,9	136,0	0,0	0,0	0,0	2.454,2	8,5	1,1	7,4	0,0
32-Promoción y Asistencia Social	1.379,7	761,1	41,2	73,0	0,0	0,0	0,0	646,9	618,6	0,4	618,2	0,0
33-Seguridad Social	18.754,4	18.749,7	135,4	75,6	0,0	16.853,2	0,1	1.685,4	4,7	4,7	0,0	0,0
34-Educación y Cultura	2.970,9	2.887,7	395,0	103,9	0,0	0,0	0,0	2.388,8	83,2	1,4	74,9	6,9
35-Ciencia y Técnica	526,0	502,4	313,5	43,3	0,8	0,0	0,3	144,5	23,6	15,2	2,4	6,0
36-Trabajo	312,5	310,8	37,4	14,5	0,0	0,0	0,0	258,9	1,7	0,3	1,4	0,0
37-Vivienda y Urbanismo	690,1	5,6	2,9	0,7	0,0	0,0	0,0	2,0	684,5	0,0	684,5	0,0
38-Agua Potable y Alcantarillado	54,2	12,3	3,8	5,6	0,0	0,0	0,0	2,9	41,9	15,9	26,0	0,0
39-Otros Servicios Urbanos	0,0	0,0	0,0	0,0	0,0	0,0	0,0	0,0	0,0	0,0	0,0	0,0
4 - SERVICIOS ECONOMICOS	1.913,7	1.004,2	344,6	237,4	0,5	0,0	0,1	421,6	909,5	208,5	673,7	27,3
41-Energía, Combustibles y Minería	320,5	199,5	29,8	19,8	0,0	0,0	0,0	149,9	121,0	1,1	117,0	2,9
42-Comunicaciones	93,0	92,3	30,8	11,3	0,0	0,0	0,0	50,2	0,7	0,7	0,0	0,0
43-Transporte	1.006,9	230,7	110,4	72,7	0,1	0,0	0,1	47,4	776,2	196,4	555,4	24,4
44-Ecología y Medio Ambiente	38,4	34,6	18,3	14,1	0,0	0,0	0,0	2,2	3,8	3,7	0,1	0,0
45-Agricultura	305,7	305,1	80,1	69,2	0,0	0,0	0,0	155,8	0,6	0,6	0,0	0,0
46-Industria	71,0	69,6	38,7	17,8	0,2	0,0	0,0	12,9	1,4	0,3	1,1	0,0
47-Comercio, Turismo y Otros Servicios	58,5	53,0	26,0	25,3	0,2	0,0	0,0	1,5	5,5	5,4	0,1	0,0
48-Seguros y Finanzas	19,8	19,4	10,5	7,2	0,0	0,0	0,0	1,7	0,4	0,4	0,0	0,0
5 - DEUDA PUBLICA	11.739,5	11.739,5	0,0	259,4	10.786,3	0,0	693,8	0,0	0,0	0,0	0,0	0,0
51-Servicio de la Deuda Pública	11.739,5	11.739,5	0,0	259,4	10.786,3	0,0	693,8	0,0	0,0	0,0	0,0	0,0

ADMINISTRACION NACIONAL - EJECUCION AÑO 2005
CLASIFICACION DEL GASTO POR FINALIDAD-FUNCION Y NATURALEZA ECONOMICA
en millones de pesos

ECONOMICA	TOTAL GASTOS	GASTOS CORRIENTES							GASTOS DE CAPITAL			
		TOTAL	REMUNE- RACIONES	BS. Y SERV. Y OTROS	RENTAS DE LA PROP.	PREST. DE SEG. SOC.	OTROS GASTOS	TRANSF. CTES.	TOTAL	INV. REAL DIRECTA	TRANSF. DE CAPITAL	INV. FINANC.
FINALIDAD-FUNCION												
TOTAL GASTOS	86.839,2	76.040,9	9.386,1	4.258,1	10.227,3	24.203,6	1.343,2	26.622,6	10.798,3	2.845,0	6.624,1	1.329,2
1 - ADMINISTRACION GUBERNAMENTAL	5.639,4	5.507,8	2.424,7	754,7	0,4	0,0	0,0	2.328,0	131,6	79,1	23,4	29,1
11-Legislativa	445,0	436,9	374,3	50,7	0,0	0,0	0,0	11,9	8,1	8,1	0,0	0,0
12-Judicial	1.330,8	1.298,8	1.201,4	88,5	0,0	0,0	0,0	8,9	32,0	31,8	0,2	0,0
13-Dirección Superior Ejecutiva	490,5	460,2	151,5	285,4	0,0	0,0	0,0	23,3	30,3	23,9	6,4	0,0
14-Relaciones Exteriores	770,4	721,0	434,9	141,6	0,0	0,0	0,0	144,5	49,4	5,5	16,7	27,2
15-Relaciones Interiores	2.386,5	2.380,7	120,8	122,3	0,0	0,0	0,0	2.137,6	5,8	3,8	0,1	1,9
16-Administración Fiscal	82,7	78,2	53,1	23,3	0,0	0,0	0,0	1,8	4,5	4,5	0,0	0,0
17-Control de la Gestión Pública	62,2	61,5	53,2	8,3	0,0	0,0	0,0	0,0	0,7	0,7	0,0	0,0
18-Información y Estadística Básicas	71,3	70,5	35,5	34,6	0,4	0,0	0,0	0,0	0,8	0,8	0,0	0,0
2 - SERVICIOS DE DEFENSA Y SEGURIDAD	5.958,1	5.756,5	4.378,9	1.311,6	0,2	0,0	3,6	62,2	201,6	199,2	2,4	0,0
21-Defensa	2.944,8	2.857,9	2.149,6	702,9	0,2	0,0	2,5	2,7	86,9	86,9	0,0	0,0
22-Seguridad Interior	2.300,5	2.190,7	1.823,6	310,7	0,0	0,0	1,1	55,3	109,8	107,4	2,4	0,0
23-Sistema Penal	326,3	322,5	194,9	123,7	0,0	0,0	0,0	3,9	3,8	3,8	0,0	0,0
24-Inteligencia	386,5	385,4	210,8	174,3	0,0	0,0	0,0	0,3	1,1	1,1	0,0	0,0
3 - SERVICIOS SOCIALES	51.078,4	46.115,2	2.028,4	1.236,2	19,2	24.203,6	0,5	18.627,3	4.963,2	287,8	4.607,7	67,7
31-Salud	2.830,7	2.715,5	431,8	534,1	0,1	0,0	0,0	1.749,5	115,2	32,2	82,5	0,5
32-Promoción y Asistencia Social	5.680,3	4.958,3	102,4	171,2	0,0	0,0	0,1	4.684,6	722,0	4,9	714,2	2,9
33-Seguridad Social	28.867,1	28.851,4	284,2	177,6	8,3	24.203,6	0,1	4.177,6	15,7	15,7	0,0	0,0
34-Educación y Cultura	5.460,9	5.115,3	601,6	146,3	0,0	0,0	0,1	4.367,3	345,6	56,7	288,4	0,5
35-Ciencia y Técnica	1.195,9	993,0	529,8	121,2	10,8	0,0	0,2	331,0	202,9	115,0	39,7	48,2
36-Trabajo	3.583,1	3.435,8	64,8	73,1	0,0	0,0	0,0	3.297,9	147,3	5,2	142,1	0,0
37-Vivienda y Urbanismo	3.057,4	25,6	7,1	1,9	0,0	0,0	0,0	16,6	3.031,8	0,1	3.031,7	0,0
38-Agua Potable y Alcantarillado	403,0	20,3	6,7	10,8	0,0	0,0	0,0	2,8	382,7	58,0	309,1	15,6
39-Otros Servicios Urbanos	0,0	0,0	0,0	0,0	0,0	0,0	0,0	0,0	0,0	0,0	0,0	0,0
4 - SERVICIOS ECONOMICOS	12.113,3	6.611,4	554,1	451,9	0,1	0,0	0,2	5.605,1	5.501,9	2.278,9	1.990,6	1.232,4
41-Energía, Combustibles y Minería	3.484,0	1.268,4	39,9	43,5	0,0	0,0	0,0	1.185,0	2.215,6	6,4	999,3	1.209,9
42-Comunicaciones	208,2	183,9	26,0	31,8	0,0	0,0	0,0	126,1	24,3	4,3	20,0	0,0
43-Transporte	4.101,4	911,9	191,4	141,6	0,0	0,0	0,1	578,8	3.189,5	2.225,3	964,2	0,0
44-Ecología y Medio Ambiente	103,0	80,3	39,1	32,3	0,0	0,0	0,1	8,8	22,7	20,0	2,7	0,0
45-Agricultura	401,2	373,1	157,9	66,6	0,1	0,0	0,0	148,5	28,1	8,0	0,1	20,0
46-Industria	375,8	368,4	55,6	63,9	0,0	0,0	0,0	248,9	7,4	4,7	0,2	2,5
47-Comercio, Turismo y Otros Servicios	114,6	101,3	29,4	63,5	0,0	0,0	0,0	8,4	13,3	9,2	4,1	0,0
48-Seguros y Finanzas	3.325,1	3.324,1	14,8	8,7	0,0	0,0	0,0	3.300,6	1,0	1,0	0,0	0,0
5 - DEUDA PUBLICA	12.050,0	12.050,0	0,0	503,7	10.207,4	0,0	1.338,9	0,0	0,0	0,0	0,0	0,0
51-Servicio de la Deuda Pública	12.050,0	12.050,0	0,0	503,7	10.207,4	0,0	1.338,9	0,0	0,0	0,0	0,0	0,0

ADMINISTRACION NACIONAL - EJECUCION AÑO 2006
CLASIFICACION DEL GASTO POR FINALIDAD-FUNCION Y NATURALEZA ECONOMICA
en millones de pesos

ECONOMICA	TOTAL GASTOS	GASTOS CORRIENTES							GASTOS DE CAPITAL			
		TOTAL	REMUNE- RACIONES	BS. Y SERV. Y OTROS	RENTAS DE LA PROP.	PREST. DE SEG. SOC.	OTROS GASTOS	TRANSF. CTES.	TOTAL	INV. REAL DIRECTA	TRANSF. DE CAPITAL	INV. FINANC.
FINALIDAD-FUNCION												
TOTAL GASTOS	105.892,9	88.690,6	11.614,8	4.511,8	11.284,5	31.314,0	842,8	29.122,7	17.202,3	5.125,4	9.495,2	2.581,7
1 - ADMINISTRACION GUBERNAMENTAL	6.408,3	6.107,6	2.912,5	755,9	0,4	0,0	0,4	2.438,4	300,7	129,8	9,4	161,5
11-Legislativa	536,7	505,2	435,1	57,6	0,0	0,0	0,0	12,5	31,5	31,5	0,0	0,0
12-Judicial	1.643,6	1.579,3	1.453,8	104,6	0,1	0,0	0,1	20,7	64,3	64,3	0,0	0,0
13-Dirección Superior Ejecutiva	587,4	566,1	201,4	339,7	0,0	0,0	0,0	25,0	21,3	15,2	6,1	0,0
14-Relaciones Exteriores	1.013,2	847,3	493,9	140,7	0,0	0,0	0,0	212,7	165,9	4,2	0,7	161,0
15-Relaciones Interiores	2.371,5	2.365,0	146,7	53,3	0,0	0,0	0,1	2.164,9	6,5	3,4	2,6	0,5
16-Administración Fiscal	106,7	99,0	66,9	29,4	0,0	0,0	0,1	2,6	7,7	7,7	0,0	0,0
17-Control de la Gestión Pública	82,1	79,6	70,7	8,8	0,0	0,0	0,1	0,0	2,5	2,5	0,0	0,0
18-Información y Estadística Básicas	67,1	66,1	44,0	21,8	0,3	0,0	0,0	0,0	1,0	1,0	0,0	0,0
2 - SERVICIOS DE DEFENSA Y SEGURIDAD	7.066,2	6.840,6	5.214,6	1.570,8	0,0	0,0	1,9	53,3	225,6	223,7	1,8	0,1
21-Defensa	3.415,3	3.321,6	2.461,2	856,0	0,0	0,0	1,0	3,4	93,7	93,5	0,1	0,1
22-Seguridad Interior	2.759,8	2.633,5	2.245,8	346,6	0,0	0,0	0,9	40,2	126,3	124,6	1,7	0,0
23-Sistema Penal	445,0	439,7	236,4	193,6	0,0	0,0	0,0	9,7	5,3	5,3	0,0	0,0
24-Inteligencia	446,1	445,8	271,2	174,6	0,0	0,0	0,0	0,0	0,3	0,3	0,0	0,0
3 - SERVICIOS SOCIALES	64.702,0	57.523,9	2.776,2	1.498,7	10,2	31.314,0	0,7	21.924,1	7.178,1	692,4	6.248,4	237,3
31-Salud	3.572,4	3.476,6	563,2	526,1	0,1	0,0	0,0	2.387,2	95,8	55,4	40,4	0,0
32-Promoción y Asistencia Social	7.086,2	6.095,2	162,2	250,5	0,0	0,0	0,3	5.682,2	991,0	4,7	983,2	3,1
33-Seguridad Social	36.580,0	36.561,7	388,5	238,6	2,8	31.314,0	0,1	4.617,7	18,3	18,3	0,0	0,0
34-Educación y Cultura	7.728,8	6.893,0	812,8	209,0	0,0	0,0	0,1	5.871,1	835,8	66,2	769,1	0,5
35-Ciencia y Técnica	1.619,5	1.343,5	740,7	171,8	7,2	0,0	0,1	423,7	276,0	198,1	28,1	49,8
36-Trabajo	3.148,2	3.101,7	92,1	87,3	0,1	0,0	0,1	2.922,1	46,5	21,3	25,2	0,0
37-Vivienda y Urbanismo	4.080,2	27,9	7,8	2,4	0,0	0,0	0,0	17,7	4.052,3	0,1	4.052,2	0,0
38-Agua Potable y Alcantarillado	886,7	24,3	8,9	13,0	0,0	0,0	0,0	2,4	862,4	328,3	350,2	183,9
39-Otros Servicios Urbanos	0,0	0,0	0,0	0,0	0,0	0,0	0,0	0,0	0,0	0,0	0,0	0,0
4 - SERVICIOS ECONOMICOS	15.557,7	6.059,8	711,5	624,6	0,1	0,0	16,7	4.706,9	9.497,9	4.079,5	3.235,6	2.182,8
41-Energía, Combustibles y Minería	5.399,7	2.378,4	48,7	53,8	0,0	0,0	0,0	2.275,9	3.021,3	8,1	1.925,8	1.087,4
42-Comunicaciones	327,7	251,6	31,3	39,2	0,0	0,0	0,0	181,1	76,1	3,6	22,5	50,0
43-Transporte	7.078,1	1.813,1	241,4	173,8	0,0	0,0	0,1	1.397,8	5.265,0	3.999,8	1.265,2	0,0
44-Ecología y Medio Ambiente	125,9	100,1	54,8	35,0	0,0	0,0	0,0	10,3	25,8	23,6	2,2	0,0
45-Agricultura	557,7	516,9	195,7	113,7	0,1	0,0	0,0	207,4	40,8	20,1	0,7	20,0
46-Industria	318,6	281,1	80,3	84,3	0,0	0,0	0,0	116,5	37,5	3,8	8,3	25,4
47-Comercio, Turismo y Otros Servicios	190,3	160,4	39,6	113,3	0,0	0,0	0,0	7,5	29,9	19,0	10,9	0,0
48-Seguros y Finanzas	1.559,7	558,2	19,7	11,5	0,0	0,0	16,6	510,4	1.001,5	1,5	0,0	1.000,0
5 - DEUDA PUBLICA	12.158,7	12.158,7	0,0	61,8	11.273,8	0,0	823,1	0,0	0,0	0,0	0,0	0,0
51-Servicio de la Deuda Pública	12.158,7	12.158,7	0,0	61,8	11.273,8	0,0	823,1	0,0	0,0	0,0	0,0	0,0

ANEXO

INDICE DE PRECIOS COMBINADOS (*)

AÑO	INDICE
1965	755.401.762.268,52700
1966	600.010.570.722,80800
1967	470.663.054.756,11400
1968	417.151.088.885,51000
1969	390.496.989.950,87600
1970	343.053.447.831,48900
1971	250.126.960.238,57100
1972	149.314.586.688,47300
1973	96.123.785.472,02020
1974	78.716.186.794,26470
1975	27.366.065.428,22790
1976	4.788.214.584,29092
1977	1.822.433.296,27421
1978	698.924.484,69481
1979	274.730.113,97038
1980	146.058.616,29509
1981	70.549.456,76499
1982	22.720.837,49376
1983	5.022.687,33783
1984	716.556,42026
1985	93.358,91594
1986	52.751,94930
1987	23.228,08733
1988	4.862,04905
1989	144,87621
1990	7,03131
1991	2,91666
1992	2,52641
1993	2,38098
1994	2,32477
1995	2,20221
1996	2,16161
1997	2,15489
1998	2,17959
1999	2,23522
2000	2,20158
2001	2,23909
2002	1,47802
2003	1,27781
2004	1,20658
2005	1,10648
2006	1,00000

(*) Promedio simple de las variaciones de los índices consumidor (IPC) y precios internos al por mayor (IPIM).

**EVOLUCION DEL PRODUCTO INTERNO BRUTO
A PRECIOS DE MERCADO**

-En valores corrientes- (*)

PERIODO	
1965	3.560,00
1966	4.393,31
1967	5.702,97
1968	6.504,06
1969	7.579,84
1970	8.775,00
1971	12.527,00
1972	20.687,00
1973	35.434,00
1974	50.732,96
1975	155.844,12
1976	863.990,45
1977	2.488.411,39
1978	6.512.920,53
1979	17.732.938,43
1980	35.259.507,05
1981	68.627,50
1982	200.648,60
1983	1.005.446,90
1984	7.262.356,60
1985	48.711.376,30
1986	91.675,64
1987	214.240,99
1988	1.019.789,42
1989	29.787.231,56
1990	632.855.574,56
1991	1.661.034.718,71
1992	208.294.619,71
1993	236.504,98
1994	257.439,96
1995	258.031,89
1996	272.149,76
1997	292.858,88
1998	298.948,36
1999	283.523,02
2000	284.203,74
2001	268.696,71
2002	312.580,14
2003	375.909,36
2004	447.643,43
2005	531.938,72
2006	654.438,98

(*) Años 1965 a 1980 en Australes

Años 1981 a 1985 en miles de Australes

Años 1986 a 1991 en millones de Australes

Año 1992 en miles de Pesos

Años 1993 a 2006 en millones de Pesos