

Provincia de Corrientes



SUPERFICIE Y POBLACIÓN

Elaborado por la Dirección de Información y Análisis Regional, a cargo del Lic. Ariel Filadoro, y por la Dirección de Información y Análisis Sectorial, a cargo del Lic. Juan Pablo Dicovski.

Correo de contacto:
diar@mecon.gov.ar/dias@mecon.gov.ar

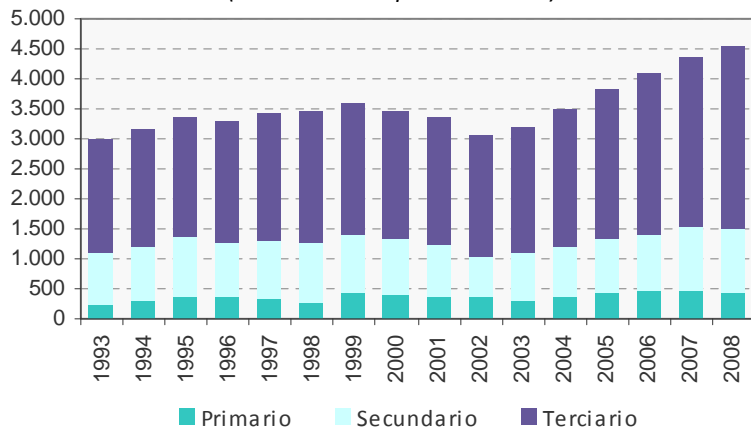
	CORRIENTES	NEA	Argentina
Superficie continental (en Km ²)	88.199	289.699	2.780.400
Participación en el total nacional (en %)	3,2	10,4	
Población 2010	992.595	3.679.609	40.116.889
Participación en el total nacional (en %)	2,5	9,2	
Densidad de población 2010 (en hab/Km²)	11,3	12,7	14,4

Fuente: Elaboración propia en base a INDEC - resultados provisionales del Censo Nacional de Población, Hogares y Viviendas 2010.

PRINCIPALES COMPLEJOS PRODUCTIVOS

- Arrocero
- Forestal
- Frutícola (cítrica)
- Ganadero
- Hortícola
- Tabacalero
- Tealero-Yerbatero
- Textil (algodonero)

Evolución del PBG. Años 1993-2008
 (en millones de pesos de 1993)



Fuente: Elaboración propia en base a la Dirección de Estadística y Censos de Corrientes.

	1997	2002	2005
Participación del PBG en el total nacional (en %)	1,2	1,1	1,1
Participación del PBG en el total regional (en %)	28,9	28,7	28,6
Participación del PBG regional en el total nacional (en %)	4,1	3,9	3,8

Fuente: Elaboración propia en base a CEPAL.

PRODUCTO BRUTO GEOGRAFICO

INDICADORES DE SECTORES PRODUCTIVOS SELECCIONADOS

Producto	U.M	2003	2004	2005	2006	2007	2008	2009	2010	Participación en el total nacional (en %) (*)	Fuente
Stock bovino	miles de cab.	s/d	s/d	s/d	s/d	s/d	5.091	5.019	4.868	9,9	INTA-SENASA
Faena bovina	miles de cab.	82	71	83	92	115	109	103	60	0,5	ONCCA
Stock ovino	miles de cab.	878	898	878	859	840	982	700	700	5,7	MAGyP-FLA
Lana sucia	miles de tn	4	4	4	4	4	4	3	3	5,7	FLA
Tabaco	miles de tn	3	6	5	6	2	4	2	1	0,9	MAGyP
Arroz	miles de tn	301	489	430	551	452	534	508	405	32,7	MAGyP
Naranja	miles de tn	182	142	142	130	130	130	130	130	15,6	Federcitrus
Mandarina	miles de tn	86	60	60	50	50	50	50	50	11,8	Federcitrus
Limón	miles de tn	32	32	32	35	35	35	35	35	3,1	Federcitrus
Cultivo de té	miles de tn	15	14	11	13	23	17	14	s/d	4,0	MAGyP
Yerba mate canchada	miles de tn	s/d	164	254	292	268	242	166	s/d	20,4	MAGyP
Tomate	miles de tn	49	49	49	62	s/d	s/d	s/d	s/d	9,1	Dir. Nac. Ctas. Nacionales
Rollizos de bosque implantado	miles de tn	499	712	536	626	719	863	1.521	s/d	18,0	MAGyP
Tableros compensados	miles de m ³	30	34	36	43	38	38	32	s/d	48,9	SAYDS
Ocupación hotelera	miles de pernoctaciones	s/d	s/d	s/d	s/d	s/d	s/d	s/d	135	0,4	INDEC

(*) Estimado en base a distintas fuentes relevadas

INDICADORES DE DEMANDA

Indicador	UM	2003	2004	2005	2006	2007	2008	2009	2010	Participación en el Total Nacional (en %) (*)	Fuente
Consumo cemento Portland	Tn	62.200	78.295	105.730	115.315	148.117	159.487	158.991	159.938	1,6	AFCP
Distribución de energía eléctrica	GWh	1.313	1.454	1.560	1.700	1.883	1.916	1.991	2.049	1,8	CAMMESA
Distribución de gas	miles de m ³	s/d	s/d	s/d	s/d	s/d	s/d	s/d	s/d	s/d	ENARGAS
Patentamiento	unid.	s/d	s/d	5.809	6.965	9.405	10.961	9.372	14.073	2,1	ACARA
Permisos de edificación(**)	m ²	30.147	32.756	47.714	70.231	83.299	73.583	84.465	64.284	0,8	INDEC
Venta de combustibles	m ³	214.526	235.444	325.484	341.794	370.135	389.407	373.404	404.138	2,0	Sec. Energía

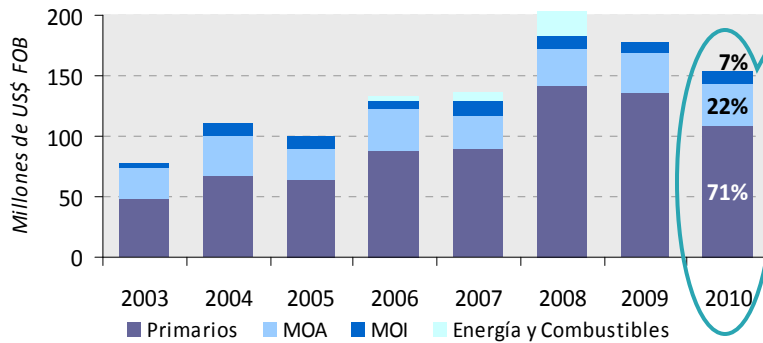
(*) Se considera la participación de la provincia en el total nacional tomando en cuenta el último dato disponible.

(**) Los permisos de edificación corresponden a la ciudad de Corrientes. A nivel nacional el relevamiento del INDEC comprende a cuarenta y dos municipios.

INDICADORES DE EXPORTACION

	Corrientes	Total Nacional
Exportaciones 2010 (en millones de US\$)	154	67.334
Participación en el total nacional (en %)	0,2	
Posición en ránking provincial	23	
Tasa de crecimiento 2003-2010 (en %)	96,9	127,7
Tasa de crecimiento 2009-2010 (en %)	-13,6	21,0

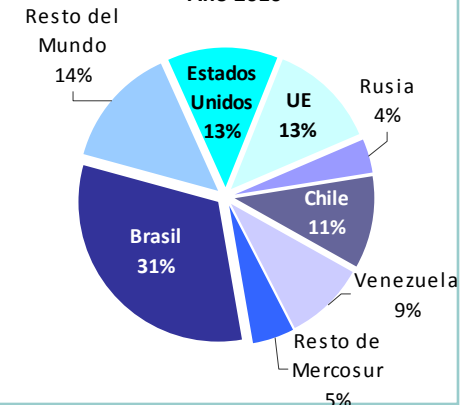
Evolución de las Exportaciones según Grandes Rubros Años 2003-2010



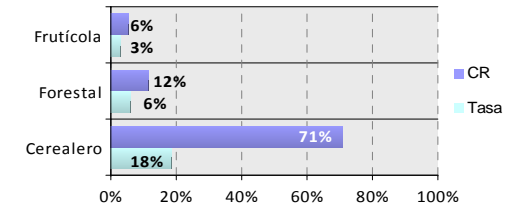
Principales productos exportados

Producto	Complejo	Valor (millones de US\$)	Participación en el total provincial (%)
Arroz blanco	Cerealero	45,9	29,8
Maderas perfiladas	Forestal	14,3	9,3
Arroz c/ cáscara	Cerealero	11,3	7,3
Arroz descascarado	Cerealero	10,9	7,1
Mandarinas	Frutícola	9,3	6,0
Naranjas	Frutícola	7,3	4,8
Arroz partido	Cerealero	6,5	4,2
Maderas aserradas	Forestal	6,2	4,0
Lana sucia	Ganadero	4,6	3,0
Limonas	Frutícola	4,4	2,9
Total 10 Productos		120,8	78,5

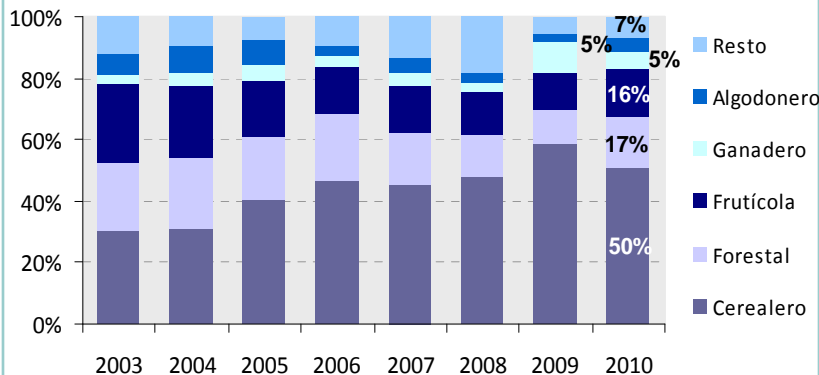
Principales Mercados de Destino Año 2010



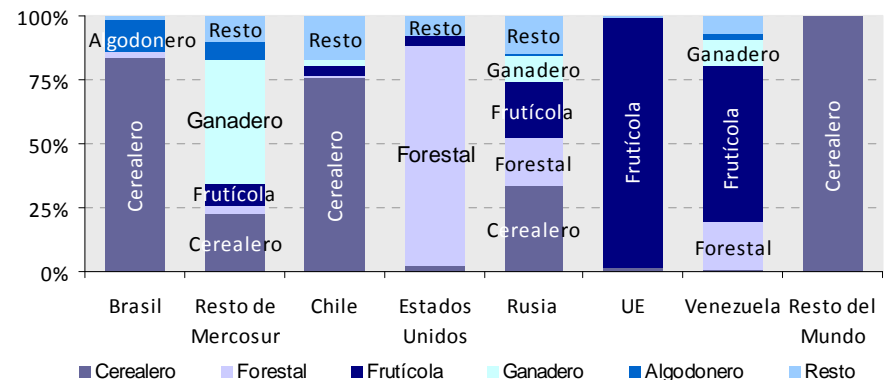
Tasa de Crecimiento Promedio Anual y Contribución Relativa al Crecimiento de los Principales Complejos Años 2003-2010



Evolución de las Exportaciones de los Principales Complejos Productivos Años 2003-2010



Complejos Exportadores según Mercados de Destino Año 2010



Fuente: Elaboración propia en base a INDEC.

INDICADORES FISCALES

Indicador	2003	2004	2005	2006	2007	2008	2009
Stock de deuda por habitante (en pesos)	2.045	2.199	2.366	2.515	2.541	2.412	2.451
Deuda/Ingresos (%)	226,9	176,7	150,6	129,1	100,8	77,0	72,7

Ingresos Totales	Miles de pesos corrientes			Tasa de Crecimiento Acumulativa Anual 2003-2009 (%)
	2003	2008	2009	
Tributarios nacionales (RON)	722.263	2.595.163	2.836.150	25,6
Transferencias corrientes	27.682	170.999	162.711	34,3
Transferencias de capital (2009 incluye FOFESO)	6.390	47.455	132.679	65,8
Ingresos provenientes de Nación	756.335	2.813.616	3.131.540	26,7
Tributarios provinciales	95.669	357.100	388.660	26,3
Ingresos brutos	67.704	278.050	315.990	29,3
otros	27.965	79.050	72.670	17,3
No tributarios (incluye regalías)	7.139	31.660	41.800	34,3
Otros ingresos	20.575	71.520	63.680	20,7
Ingresos provenientes de la Provincia	123.382	460.280	494.140	26,0
TOTAL	879.717	3.273.896	3.625.680	26,6

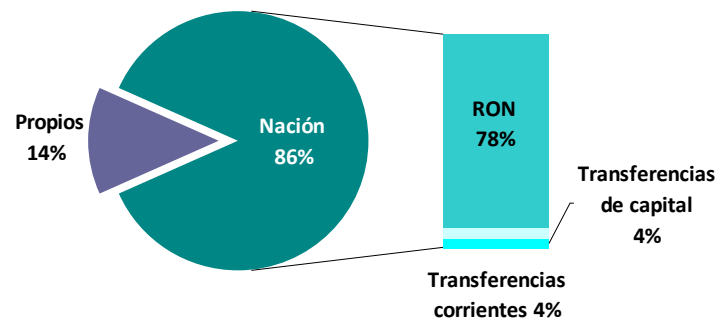
(*) Para el cálculo de la tasa de crecimiento acumulativa anual se toma como período 2004-2009, ya que 2003 no registra transferencias.

Ejecución del Gasto Público Provincial por finalidad	Miles de pesos corrientes			Tasa de Crecimiento Acumulativa Anual 2003-2009 (%)
	2003	2008	2009	
Administración Gubernamental	198.925	1.020.229	1.037.522	31,7
Servicios de seguridad	74.859	242.034	284.469	24,9
Servicios sociales	444.541	1.708.915	1.866.987	27,0
Servicios económicos	57.262	161.942	280.140	30,3
Deuda pública	48.003	76.782	69.776	6,4
TOTAL	823.591	3.209.902	3.538.895	27,5

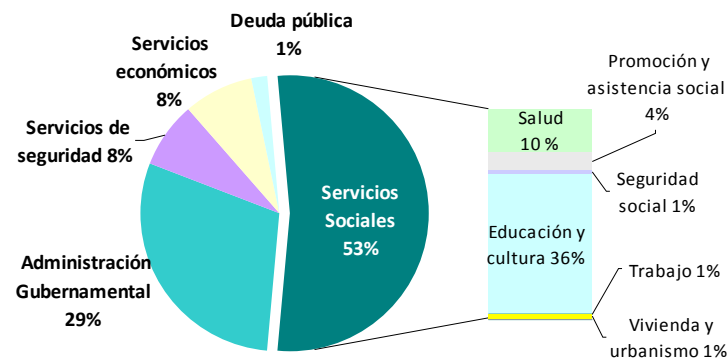
Resultado Primario y Financiero	Miles de pesos corrientes		
	2003	2008	2009
Restulado primario	104.129	140.776	156.562
Resultado financiero	56.126	63.994	86.786

Fuente: Elaboración propia en base a DNCFP.

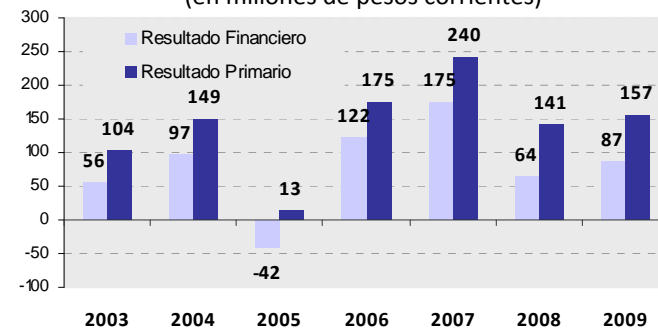
Participación de Ingresos según procedencia (Nación-Provincia). Año 2009



Participación del Gasto Público Provincial por Finalidad (apertura de Servicios Sociales por funciones). Año 2009



Resultado: primario y financiero 2003 - 2009 (en millones de pesos corrientes)



INDICADORES DE EMPLEO REGISTRADO

Empleados públicos cada 1000 habitantes Año 2009^(***)

Corrientes	NEA(*)	País (**)
52	54	45

(*) No incluye Chaco
 (**) Por falta de información no incluye Chaco, San Luis, La Pampa y CABA
 (***) Último dato disponible.
 Fuente: Secretaría de Provincias. Ministerio del Interior.

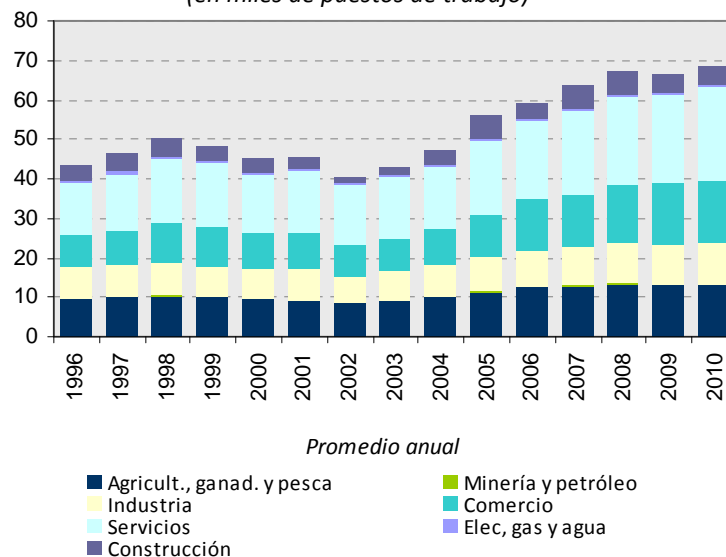
Empleo Registrado (en miles de puestos de trabajo)

	1996	2003	2010 (*)	Part. 2010 (en %)	Variación 2003-2010 (en %)	Contribución al total Nac. 2010 (en %)
Agricultura, ganad. y pesca	9,6	9,1	13,2	19,3	44,6	3,7
Minería y petróleo	0,1	0,1	0,2	0,2	106,1	0,2
Industria	7,8	7,4	10,3	15,1	38,9	0,9
Comercio	8,1	8,4	15,8	23,2	88,8	1,5
Servicios	13,2	15,4	23,7	34,7	53,9	0,8
Electricidad, gas y agua	0,5	0,5	0,5	0,8	0,4	1,0
Construcción	4,1	2,2	4,6	6,8	109,9	1,1
Total	43,4	43,2	68,4	100,0	58,4	1,1

Fuente: Elaboración propia en base a Observatorio de Empleo y Dinámica Empresarial, MTEySS.

Evolución del Empleo Registrado según Sector Años 1996-2010

(en miles de puestos de trabajo)



Fuente: Elaboración propia en base a Observatorio de Empleo y Dinámica Empresarial, MTEySS.

Indicadores Socio-Ocupacionales

Indicadores Socio-Ocupacionales	Corrientes	Total Región NEA	Total País (*)	Corrientes	Total Región NEA	Total País (*)
	2004 - IV Trimestre			2010 - IV Trimestre		
Actividad (en %)	38,0	36,8	46,1	38,3	35,4	45,8
Empleo (en %)	34,4	33,9	42,1	36,9	34,3	42,4
Desocupación (en %)	9,4	7,7	8,7	3,6	3,1	7,3
Subocupación (en %)	12,5	10,1	10,8	2,9	3,9	8,4
2004 - II Semestre						
2010 - II Semestre						
Pobreza (% de personas debajo de la línea de pobreza)	63,8	59,2	26,9	19,0	18,5	9,9
Indigencia (% de personas debajo de la línea de indigencia)	31,2	26,1	8,7	3,6	3,7	2,5

(*) Total País corresponde a los 31 aglomerados urbanos relevados por la EPH.

Fuente: Elaboración propia en base a EPH-INDEC.

INDICADORES SOCIO-OCUPACIONALES

INDICADORES DE DESARROLLO

I. Infraestructura	Corrientes	NEA	País	Fuente
Agua de red 2001 (en % de hogares con acceso)	86,0	79,0	85,0	INDEC
Desagüe a red 2010 (en % de hogares con acceso)	53,4	32,0	53,2	INDEC
Energía eléctrica de red 2001 (en % de hogares con acceso)	90,0	88,0	96,0	INDEC
Red de gas 2010 (en % de hogares con acceso)	-	s/d	56,1	INDEC
Internet: conexión a banda ancha Sept. 2010 (en %, cada 100 habitantes)	3,7	3,4	11,0	DINREP
Computadoras (en % de hogares con acceso)	32,2	29,4	47,0	INDEC

II. Educación e I+D	Corrientes	NEA	País	Fuente
Gasto en act. científicas y tecnológicas 2008 (*) (en pesos por habitante)	95,4	71,9	156,4	MINCYT
Gasto en investigación y desarrollo 2008 (en pesos por habitante)	72,3	51,1	134,8	MINCYT
Cantidad de personas dedicadas a I+D 2008 (**)	913	1.920	56.987	MINCYT
PEA con secundario completo IV trim. 2010 (***) (en %)	38,2	34,5	42,4	DINREP
PEA con instrucción superior completa IV trim. 2010 (***) (en %)	17,3	14,7	16,8	DINREP
Tasa analfabetismo 2010 (en %)	4,3	4,5	1,9	INDEC
Tasa de matriculación 2009 (****) (en %)	105,2	103,9	102,1	DINIECE

III. Condiciones de vida	Corrientes	País	Fuente
Mortalidad infantil 2009 (tasa por cada 1.000 nacidos vivos)	15,3		
Mortalidad infantil 2009 Región NEA (tasa por cada 1.000 nacidos vivos)	16,0	12,1	Ministerio de Salud
Cobertura en salud IV trim. 2010 (***) (en % de habitantes)	47,1	61,1	EPH
Ingreso per cápita IV trim. 2010 (***) (en pesos)	855	1.341	EPH
Ingreso per cápita IV trim. 2010 Región NEA (en pesos)	825		
Gini IV trim. 2010 (***)	0,44	0,44	DINREP
Brecha de ingresos IV trim. 2010 (***) (decil 10/decil 1)	18,6	21,1	DINREP
Índice de desarrollo humano 2009	0,81	0,83	PNUD
Esperanza de vida al nacer 2010 (indicador femenino, en años)	78,0	-	INDEC
Esperanza de vida al nacer 2010 (indicador masculino, en años)	70,6	-	INDEC

(*) Corresponden a los gastos ejecutados en la jurisdicción provincial, si bien pueden provenir de diversos orígenes.

(**) Comprende investigadores equivalentes a jornada completa (EJC), becarios de investigación EJC y técnicos y personal de apoyo.

(***) Corresponden a los datos provenientes de los aglomerados urbanos relevados por la EPH.

(****) La tasa puede superar el 100% dado que su cálculo incluye a los estudiantes con mayor y/o menor edad respecto de la población escolar (6-17 años), ante ingresos tempranos, tardíos y/o repitencia.

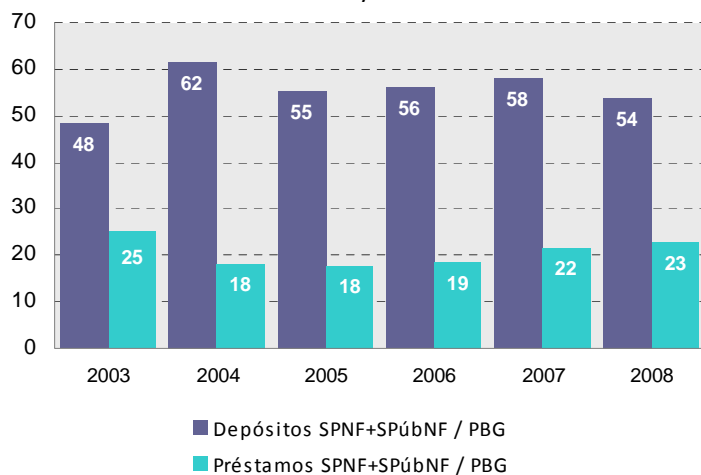
Depósitos y Préstamos No Financiero

	2003	2004	2005	2006	2007	2008	2009	2010	Participación en el Total Nacional (en %)	
									2003	2010
									Depósitos (en millones de pesos)	2.088
- Sector Público (en %)	26,8	39,4	0,4	0,3	0,3	0,3	0,3	0,4	0,9	0,9
- Sector Privado (SPNF) (en %)	73,2	60,6	64,3	66,9	66,0	65,2	70,2	59,3	0,6	0,7
Préstamos (en millones de pesos)	1.089	978	1.180	1.515	2.121	2.747	2.854	3.502	0,5	0,5
- Sector Público (en %)	17,6	5,8	2,9	1,6	0,6	0,2	0,1	0,1	0,2	0,0
- Sector Privado (SPNF) (en %)	82,4	94,2	97,1	98,4	99,4	99,8	99,9	99,9	0,7	0,5

INDICADORES FINANCIEROS

Relación Depósitos y Préstamos/PBG (en %)

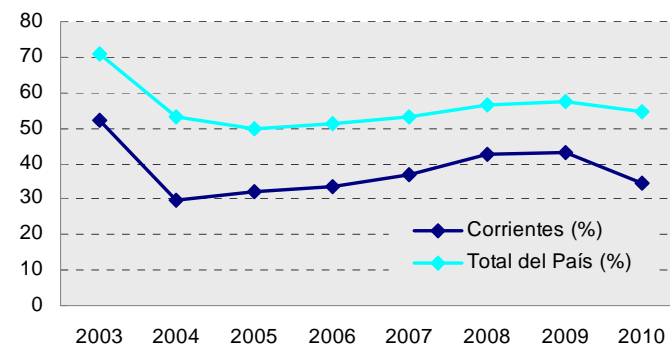
Sector Público No Financiero y Sector Privado No Financiero



Fuente: Elaboración propia en base a datos BCRA y fuentes provinciales.

Relación Préstamos/Depósitos (en %)

Sector Público No financiero y Sector Privado No Financiero



Participación de los Depósitos SPNF - en moneda extranjera (Corrientes y Total del País, en %)

