



Buenos Aires, 21 de mayo de 2009

## Estimador Mensual de Actividad Económica

Estimación provisoria de actividad económica de marzo de 2009

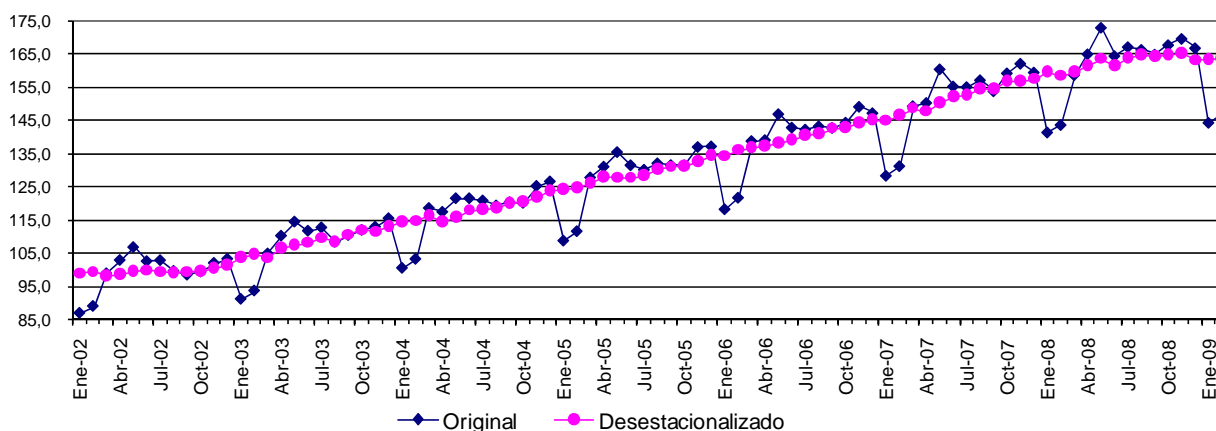
El Estimador Mensual de Actividad Económica de **marzo de 2009** muestra una variación positiva de **2,7%** con relación al mismo período del año anterior (ver Cuadro).

El indicador desestacionalizado del mes de **marzo de 2009** con respecto a febrero de 2009 arroja una variación de **-0,2%**.

### Estimador Mensual de Actividad Económica

Período	Respecto al mes anterior (desestacionalizado)	Respecto a igual mes del año anterior	Acumulado del año respecto al acumulado de igual período del año anterior	Acumulado de los últimos 12 meses respecto al acumulado de igual período anterior
Variación porcentual				
<b>2008</b>				
Enero	1,3	10,2	10,2	8,8
Febrero	-0,6	9,5	9,8	8,9
Marzo	0,7	6,3	8,5	8,8
Abril	1,2	9,8	8,9	8,9
Mayo	1,2	7,8	8,6	8,8
Junio	-1,2	5,9	8,2	8,6
Julio	1,4	7,8	8,1	8,5
Agosto	0,6	5,9	7,8	8,1
Septiembre	-0,4	7,2	7,7	8,1
Octubre	0,3	5,3	7,5	7,6
Noviembre	0,4	4,6	7,2	7,3
Diciembre	-1,3	4,6	7,0	7,0
<b>2009</b>				
Enero	0,3	2,1	2,1	6,4
Febrero	0,2	2,3	2,2	5,8
Marzo	-0,2	2,7	2,3	5,5

### Estimador Mensual de Actividad Económica (base 1993=100,0)



El próximo informe de avance del nivel de actividad, correspondiente al mes de marzo de 2009, se dará a publicidad el 23 de junio de 2009. El calendario anticipado de publicaciones, los comunicados de prensa y las metodologías de estimación del sistema de cuentas nacionales están disponibles en [http://www.mecon.gov.ar/secpro/dir\\_cn/documentos/calendario.xls](http://www.mecon.gov.ar/secpro/dir_cn/documentos/calendario.xls)

**ESTIMADOR MENSUAL DE ACTIVIDAD ECONOMICA (1)**  
**Precios de mercado de 1993**  
**Números Índice (Base 1993 = 100,0) y variaciones porcentuales**

PERIODO	Indice Serie Original 1993 = 100	Var % respecto a igual período del año anterior	Indice Serie Desestacionalizada 1993 = 100	Var % respecto al mes anterior	Indice Serie Tendencia - Ciclo 1993 = 100	Var % respecto al mes anterior
<b>2002</b>	<b>99,5</b>	<b>-10,9</b>				
Ene-02	87,0	-16,5	98,9	-2,6	101,4	-1,3
Feb-02	89,1	-15,8	99,3	0,4	100,3	-1,0
Mar-02	98,9	-16,7	98,1	-1,2	99,6	-0,7
Abr-02	103,0	-13,6	98,6	0,5	99,1	-0,5
May-02	106,9	-13,3	99,5	0,9	98,9	-0,2
Jun-02	102,6	-13,6	99,8	0,2	98,8	-0,1
Jul-02	102,9	-10,4	99,3	-0,4	98,9	0,1
Ago-02	99,7	-11,2	99,2	-0,1	99,1	0,2
Sep-02	98,5	-7,6	99,3	0,1	99,5	0,4
Oct-02	99,5	-6,4	99,4	0,1	100,0	0,6
Nov-02	102,1	-4,7	100,6	1,1	100,8	0,8
Dic-02	103,3	1,1	101,5	0,9	101,7	0,9
<b>2003</b>	<b>108,3</b>	<b>8,8</b>				
Ene-03	91,3	4,8	103,8	2,2	102,7	1,0
Feb-03	93,8	5,3	104,6	0,8	103,8	1,0
Mar-03	104,9	6,1	103,6	-1,0	104,8	1,0
Abr-03	110,3	7,1	106,7	3,0	105,8	1,0
May-03	114,5	7,2	107,4	0,7	106,8	0,9
Jun-03	111,8	8,9	108,1	0,6	107,7	0,9
Jul-03	112,8	9,6	109,6	1,4	108,6	0,8
Ago-03	108,5	8,8	108,5	-1,0	109,5	0,8
Sep-03	110,5	12,1	110,5	1,8	110,4	0,8
Oct-03	112,1	12,7	111,9	1,3	111,2	0,8
Nov-03	113,0	10,7	111,4	-0,4	112,1	0,8
Dic-03	115,6	11,8	112,9	1,3	112,9	0,7
<b>2004</b>	<b>118,0</b>	<b>9,0</b>				
Ene-04	100,6	10,3	114,5	1,5	113,7	0,7
Feb-04	103,3	10,2	114,7	0,1	114,4	0,6
Mar-04	118,7	13,1	116,3	1,4	115,1	0,6
Abr-04	117,5	6,5	114,3	-1,7	115,8	0,6
May-04	121,6	6,2	115,8	1,3	116,5	0,6
Jun-04	121,6	8,8	117,9	1,8	117,2	0,6
Jul-04	120,9	7,2	118,3	0,3	118,0	0,7
Ago-04	119,4	10,1	118,5	0,2	118,8	0,7
Sep-04	120,4	9,0	120,0	1,3	119,7	0,8
Oct-04	120,2	7,3	120,6	0,4	120,7	0,8
Nov-04	125,3	10,9	121,8	1,0	121,7	0,8
Dic-04	126,7	9,6	123,6	1,5	122,8	0,9
<b>2005</b>	<b>128,9</b>	<b>9,2</b>				
Ene-05	108,8	8,1	124,3	0,6	123,9	0,9
Feb-05	111,7	8,1	124,7	0,3	124,9	0,8
Mar-05	127,9	7,7	126,0	1,0	125,8	0,8
Abr-05	131,1	11,6	127,8	1,4	126,7	0,7
May-05	135,5	11,4	127,7	-0,1	127,5	0,6
Jun-05	131,6	8,2	127,7	0,0	128,3	0,6
Jul-05	130,2	7,7	128,4	0,6	129,0	0,6
Ago-05	132,2	10,7	130,3	1,5	129,8	0,6
Sep-05	131,6	9,3	131,0	0,5	130,6	0,6
Oct-05	131,5	9,4	131,2	0,2	131,5	0,7
Nov-05	137,1	9,4	132,7	1,1	132,5	0,7
Dic-05	137,2	8,3	134,4	1,3	133,5	0,8
<b>2006</b>	<b>139,8</b>	<b>8,5</b>				
Ene-06	118,3	8,7	134,2	-0,1	134,5	0,7
Feb-06	121,8	9,1	136,0	1,3	135,5	0,7
Mar-06	138,8	8,6	136,8	0,6	136,4	0,7
Abr-06	139,1	6,1	137,2	0,3	137,3	0,7
May-06	147,0	8,5	138,2	0,7	138,2	0,7
Jun-06	142,9	8,6	139,2	0,7	139,1	0,7
Jul-06	142,3	9,3	140,4	0,9	140,0	0,6
Ago-06	143,3	8,4	140,9	0,3	140,9	0,6
Sep-06	142,8	8,5	142,5	1,2	141,8	0,6
Oct-06	144,4	9,8	142,7	0,1	142,7	0,6
Nov-06	149,2	8,9	144,1	0,9	143,6	0,6
Dic-06	147,3	7,3	145,0	0,7	144,6	0,7
<b>2007</b>	<b>151,9</b>	<b>8,7</b>				
Ene-07	128,4	8,5	144,9	-0,1	145,6	0,7
Feb-07	131,3	7,8	146,6	1,1	146,6	0,7
Mar-07	149,4	7,6	148,6	1,4	147,7	0,8
Abr-07	150,4	8,1	147,7	-0,6	148,9	0,8
May-07	160,5	9,2	150,2	1,7	150,1	0,8
Jun-07	155,3	8,7	152,0	1,2	151,4	0,8
Jul-07	155,1	9,0	152,6	0,4	152,5	0,8
Ago-07	157,2	9,7	154,5	1,3	153,7	0,7
Sep-07	153,9	7,8	154,5	0,0	154,8	0,7
Oct-07	159,3	10,3	156,6	1,4	155,8	0,7
Nov-07	162,2	8,7	156,7	0,0	156,8	0,6
Dic-07	159,5	8,3	157,4	0,5	157,8	0,6
<b>2008</b>	<b>162,4</b>	<b>7,0</b>				
Ene-08	141,4	10,2	159,4	1,3	158,8	0,6
Feb-08	143,7	9,5	158,4	-0,6	159,7	0,6
Mar-08	158,8	6,3	159,6	0,7	160,6	0,5
Abr-08	165,1	9,8	161,5	1,2	161,4	0,5
May-08	173,0	7,8	163,5	1,2	162,1	0,4
Jun-08	164,5	5,9	161,5	-1,2	162,7	0,4
Jul-08	167,2	7,8	163,7	1,4	163,2	0,3
Ago-08	166,4	5,9	164,8	0,6	163,6	0,2
Sep-08	164,9	7,2	164,1	-0,4	163,7	0,1
Oct-08	167,8	5,3	164,6	0,3	163,8	0,0
Nov-08	169,7	4,6	165,2	0,4	163,8	0,0
Dic-08	166,9	4,6	163,1	-1,3	163,8	0,0
<b>2009</b>						
Ene-09	144,3	2,1	163,4	0,3	163,8	0,0
Feb-09	146,9	2,3	163,8	0,2	163,7	0,0
Mar-09	163,0	2,7	163,4	-0,2	163,6	0,0

(1) El documento que presenta las opciones de desestacionalización y de estimación de la tendencia-ciclo a partir de enero de 2007 se encuentra en:  
[http://www.mecon.gov.ar/secpro/dir\\_cn/deseestacionalizacion/opciones\\_mensuales12-arima2007.PDF](http://www.mecon.gov.ar/secpro/dir_cn/deseestacionalizacion/opciones_mensuales12-arima2007.PDF)