



Buenos Aires, 25 de marzo de 2009

## Estimador Mensual de Actividad Económica

Estimación provisoria de actividad económica de enero de 2009

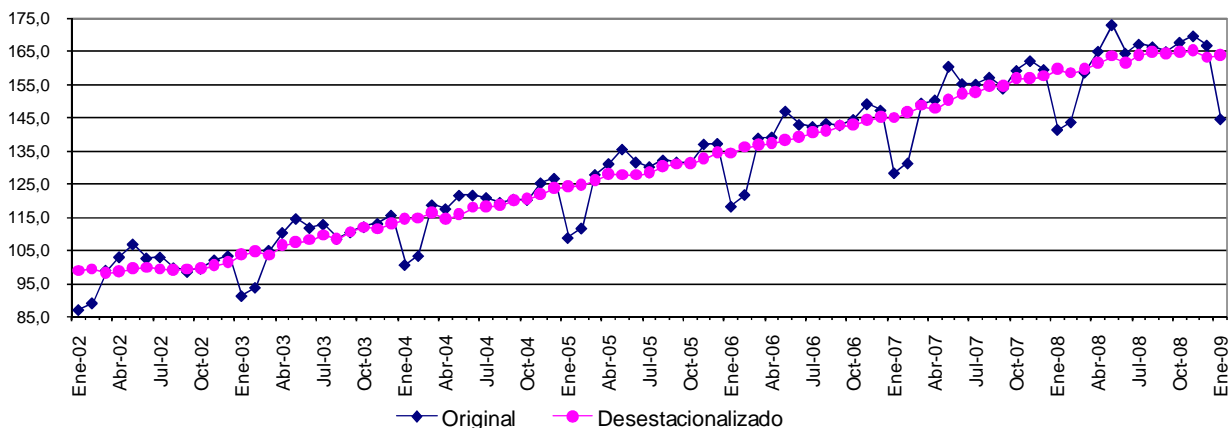
El Estimador Mensual de Actividad Económica de **enero de 2009** muestra una variación positiva de **2,3%** con relación al mismo período del año anterior (ver Cuadro).

El indicador desestacionalizado del mes de **enero de 2009** con respecto a diciembre de 2008 arroja una variación de **0,3%**.

### Estimador Mensual de Actividad Económica

Período	Respecto al mes anterior (desestacionalizado)	Respecto a igual mes del año anterior	Acumulado del año respecto al acumulado de igual período del año anterior	Acumulado de los últimos 12 meses respecto al acumulado de igual período anterior
Variación porcentual				
<b>2008</b>				
Enero	1,3	10,2	10,2	8,8
Febrero	-0,6	9,5	9,8	8,9
Marzo	0,7	6,3	8,5	8,8
Abril	1,2	9,8	8,9	8,9
Mayo	1,2	7,8	8,6	8,8
Junio	-1,2	5,9	8,2	8,6
Julio	1,4	7,8	8,1	8,5
Agosto	0,6	5,9	7,8	8,1
Septiembre	-0,4	7,2	7,7	8,1
Octubre	0,3	5,3	7,5	7,6
Noviembre	0,4	4,6	7,2	7,3
Diciembre	-1,3	4,6	7,0	7,0
<b>2009</b>				
Enero	0,3	2,3	2,3	6,4

### Estimador Mensual de Actividad Económica (base 1993=100,0)



El próximo informe de avance del nivel de actividad, correspondiente al mes de febrero de 2009, se dará a publicidad el 24 de abril de 2009. El calendario anticipado de publicaciones, los comunicados de prensa y las metodologías de estimación del sistema de cuentas nacionales están disponibles en [http://www.mecon.gov.ar/secpro/dir\\_cn/documentos/calendario.xls](http://www.mecon.gov.ar/secpro/dir_cn/documentos/calendario.xls)

**ESTIMADOR MENSUAL DE ACTIVIDAD ECONOMICA (1)(2)**

Precios de mercado de 1993

Números Índice (Base 1993 = 100,0) y variaciones porcentuales

PERIODO	Indice Serie Original 1993 = 100	Var % respecto a igual periodo del año anterior	Indice Serie Desestacionalizada 1993 = 100	Var % respecto al mes anterior	Indice Serie Tendencia - Ciclo 1993 = 100	Var % respecto al mes anterior
<b>2002</b>	<b>99,5</b>	<b>-10,9</b>				
Ene-02	87,0	-16,5	98,9	-2,6	101,4	-1,3
Feb-02	89,1	-15,8	99,3	0,4	100,3	-1,0
Mar-02	98,9	-16,7	98,1	-1,2	99,6	-0,7
Abr-02	103,0	-13,6	98,6	0,5	99,1	-0,5
May-02	106,9	-13,3	99,5	0,9	98,9	-0,2
Jun-02	102,6	-13,6	99,8	0,2	98,8	-0,1
Jul-02	102,9	-10,4	99,3	-0,4	98,9	0,1
Ago-02	99,7	-11,2	99,2	-0,1	99,1	0,2
Sep-02	98,5	-7,6	99,3	0,1	99,5	0,4
Oct-02	99,5	-6,4	99,4	0,1	100,0	0,6
Nov-02	102,1	-4,7	100,6	1,1	100,8	0,8
Dic-02	103,3	1,1	101,5	0,9	101,7	0,9
<b>2003</b>	<b>108,3</b>	<b>8,8</b>				
Ene-03	91,3	4,8	103,8	2,2	102,7	1,0
Feb-03	93,8	5,3	104,6	0,8	103,8	1,0
Mar-03	104,9	6,1	103,6	-1,0	104,8	1,0
Abr-03	110,3	7,1	106,7	3,0	105,8	1,0
May-03	114,5	7,2	107,4	0,7	106,8	0,9
Jun-03	111,8	8,9	108,1	0,6	107,7	0,9
Jul-03	112,8	9,6	109,6	1,4	108,6	0,8
Ago-03	108,5	8,8	108,5	-1,0	109,5	0,8
Sep-03	110,5	12,1	110,5	1,8	110,4	0,8
Oct-03	112,1	12,7	111,9	1,3	111,2	0,8
Nov-03	113,0	10,7	111,4	-0,4	112,1	0,8
Dic-03	115,6	11,8	112,9	1,3	112,9	0,7
<b>2004</b>	<b>118,0</b>	<b>9,0</b>				
Ene-04	100,6	10,3	114,5	1,5	113,7	0,7
Feb-04	103,3	10,2	114,7	0,1	114,4	0,6
Mar-04	118,7	13,1	116,3	1,4	115,1	0,6
Abr-04	117,5	6,5	114,3	-1,7	115,8	0,6
May-04	121,6	6,2	115,8	1,3	116,5	0,6
Jun-04	121,6	8,8	117,9	1,8	117,2	0,6
Jul-04	120,9	7,2	118,3	0,3	118,0	0,7
Ago-04	119,4	10,1	118,5	0,2	118,8	0,7
Sep-04	120,4	9,0	120,0	1,3	119,7	0,8
Oct-04	120,2	7,3	120,6	0,4	120,7	0,8
Nov-04	125,3	10,9	121,8	1,0	121,7	0,8
Dic-04	126,7	9,6	123,6	1,5	122,8	0,9
<b>2005</b>	<b>128,9</b>	<b>9,2</b>				
Ene-05	108,8	8,1	124,3	0,6	123,9	0,9
Feb-05	111,7	8,1	124,7	0,3	124,9	0,8
Mar-05	127,9	7,7	126,0	1,0	125,8	0,8
Abr-05	131,1	11,6	127,8	1,4	126,7	0,7
May-05	135,5	11,4	127,7	-0,1	127,5	0,6
Jun-05	131,6	8,2	127,7	0,0	128,3	0,6
Jul-05	130,2	7,7	128,4	0,6	129,0	0,6
Ago-05	132,2	10,7	130,3	1,5	129,8	0,6

**ESTIMADOR MENSUAL DE ACTIVIDAD ECONOMICA (1)(2)**

Precios de mercado de 1993

Números Índice (Base 1993 = 100,0) y variaciones porcentuales

PERIODO	Indice Serie Original 1993 = 100	Var % respecto a igual periodo del año anterior	Indice Serie Desestacionalizada 1993 = 100	Var % respecto al mes anterior	Indice Serie Tendencia - Ciclo 1993 = 100	Var % respecto al mes anterior
Sep-05	131,6	9,3	131,0	0,5	130,6	0,6
Oct-05	131,5	9,4	131,2	0,2	131,5	0,7
Nov-05	137,1	9,4	132,7	1,1	132,5	0,7
Dic-05	137,2	8,3	134,4	1,3	133,5	0,8
<b>2006</b>	<b>139,8</b>	<b>8,5</b>				
Ene-06	118,3	8,7	134,2	-0,1	134,5	0,7
Feb-06	121,8	9,1	136,0	1,3	135,5	0,7
Mar-06	138,8	8,6	136,8	0,6	136,4	0,7
Abr-06	139,1	6,1	137,2	0,3	137,3	0,7
May-06	147,0	8,5	138,2	0,7	138,2	0,7
Jun-06	142,9	8,6	139,2	0,7	139,1	0,7
Jul-06	142,3	9,3	140,4	0,9	140,0	0,6
Ago-06	143,3	8,4	140,9	0,3	140,9	0,6
Sep-06	142,8	8,5	142,5	1,2	141,8	0,6
Oct-06	144,4	9,8	142,7	0,1	142,7	0,6
Nov-06	149,2	8,9	144,1	0,9	143,6	0,6
Dic-06	147,3	7,3	145,0	0,7	144,6	0,7
<b>2007</b>	<b>151,9</b>	<b>8,7</b>				
Ene-07	128,4	8,5	144,9	-0,1	145,6	0,7
Feb-07	131,3	7,8	146,6	1,1	146,6	0,7
Mar-07	149,4	7,6	148,6	1,4	147,7	0,8
Abr-07	150,4	8,1	147,7	-0,6	148,9	0,8
May-07	160,5	9,2	150,2	1,7	150,1	0,8
Jun-07	155,3	8,7	152,0	1,2	151,4	0,8
Jul-07	155,1	9,0	152,6	0,4	152,5	0,8
Ago-07	157,2	9,7	154,5	1,3	153,7	0,7
Sep-07	153,9	7,8	154,5	0,0	154,8	0,7
Oct-07	159,3	10,3	156,6	1,4	155,8	0,7
Nov-07	162,2	8,7	156,7	0,0	156,8	0,6
Dic-07	159,5	8,3	157,4	0,5	157,8	0,6
<b>2008</b>	<b>162,4</b>	<b>7,0</b>				
Ene-08	141,4	10,2	159,4	1,3	158,8	0,6
Feb-08	143,7	9,5	158,4	-0,6	159,7	0,6
Mar-08	158,8	6,3	159,6	0,7	160,6	0,5
Abr-08	165,1	9,8	161,5	1,2	161,4	0,5
May-08	173,0	7,8	163,5	1,2	162,1	0,4
Jun-08	164,5	5,9	161,5	-1,2	162,7	0,4
Jul-08	167,2	7,8	163,7	1,4	163,2	0,3
Ago-08	166,4	5,9	164,8	0,6	163,6	0,2
Sep-08	164,9	7,2	164,1	-0,4	163,9	0,2
Oct-08	167,8	5,3	164,6	0,3	164,0	0,1
Nov-08	169,7	4,6	165,2	0,4	164,0	0,0
Dic-08	166,9	4,6	163,1	-1,3	163,8	-0,1
<b>2009</b>						
Ene-09	144,6	2,3	163,6	0,3	163,5	-0,2

(1) En este comunicado se han conciliado las series mensuales a las correspondientes trimestrales. Por este motivo se actualizan las series original, desestacionalizada y de tendencia-ciclo desde 1993.

(2) El documento que presenta las opciones de desestacionalización y de estimación de la tendencia-ciclo a partir de enero de 2007 se encuentra en:

[http://www.mecon.gov.ar/secpro/dir\\_cn/desestacionalizacion/opciones\\_mensualesx12-arima2007.PDF](http://www.mecon.gov.ar/secpro/dir_cn/desestacionalizacion/opciones_mensualesx12-arima2007.PDF)

**FUENTE: Dirección Nacional de Cuentas Nacionales, INDEC**

---